

**Wohnpark Audorf - Nur 6 Einheiten - Hochwertige
2-Zimmer-Wohnung mit Garten - sofort verfügbar**

Realbüro
WIMMER

Aus Freude an der Immobilie



Objektnummer: 160846

Eine Immobilie von Wimmer Realitäten GmbH

Zahlen, Daten, Fakten

Adresse	Audorf 17
Art:	Wohnung
Land:	Österreich
PLZ/Ort:	4532 Kematen an der Krems
Baujahr:	2013
Wohnfläche:	66,65 m ²
Zimmer:	2
Bäder:	1
WC:	1
Garten:	94,49 m ²
Keller:	19,17 m ²
Heizwärmebedarf:	B 40,10 kWh / m ² * a
Gesamtenergieeffizienzfaktor:	A 0,80
Kaufpreis:	243.000,00 €
Betriebskosten:	100,00 €
Heizkosten:	58,33 €
USt.:	21,67 €
Provisionsangabe:	

3% des Kaufpreises zzgl. 20% USt.

Ihr Ansprechpartner



Maria Wimmer

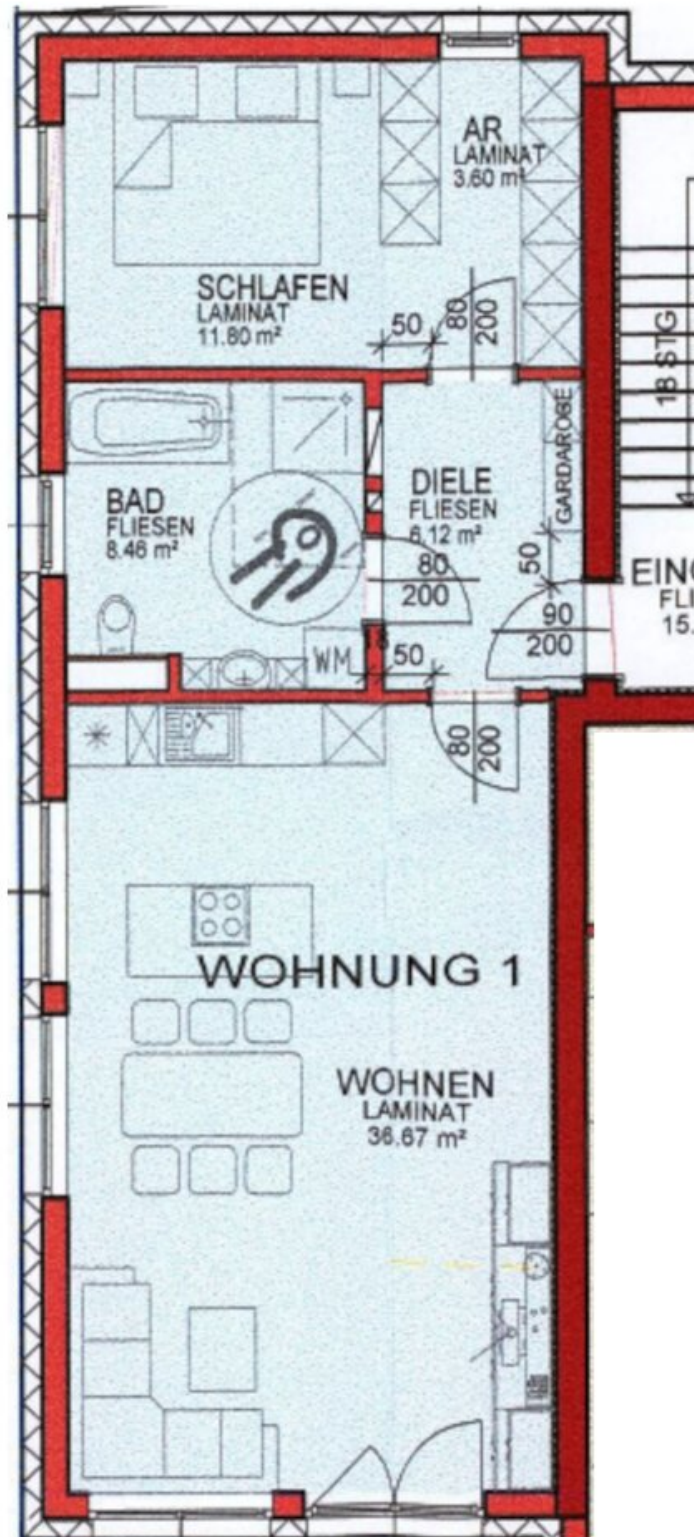
Wimmer Realitäten GmbH
Pfarrgasse 28











Objektbeschreibung

Der "Wohnpark Audorf" ist eine kleine Wohnanlage mit nur 6 Wohneinheiten rund 4 km außerhalb des Ortszentrums von Kematen an der Krems kurz vor der Gemeinde Rohr im Kremstal.

Das Gebäude wurde 2013-2014 in Massivbauweise errichtet und ist voll unterkellert.

Diese hochwertig ausgestattete 2-Zimmer Wohnung befindet sich im Erdgeschoss mit eigenem, ca. 94 m² großem Garten.

Raumaufteilung: Wohnküche, Schlafzimmer, Bad/WC, Diele

Die Wohnküche ist mit 36,67 m² sehr großzügig geschnitten und mit einer zeitlosen Küche mit Kochinsel eingerichtet.

Das Badezimmer ist mit Badewanne und Dusche ausgestattet und über ein eigenes Fenster gut belüftbar.

Die **hochwertige Ausstattung** umfasst: Ziegel-Massiv-Bauweise, Kunststoff-Alu-Fenster 3-fach verglast, Ziegeldach, Tür-Schließsystem, gemeinsame SAT-Anlage, Fußbodenheizung, Eichendielenparkett geölt, großformatige Fliesen in den Sanitärbereichen, zeitlose Küchen, außergewöhnlich große Kellerabteile.

KFZ-Stellplätze im Carport (€ 13.000,--) oder im Freien (€ 6.500,--) können optional erworben werden, pro Wohnung sind 2 Stellplätze möglich.

Weitere Wohnungen:

Top 2: EG - 2 Zimmer - WFL 67,10 m² + Garten 102,37 m² - KP: € 248.000,--

Top 3: EG - 3 Zimmer - WFL 73,36 m² + Garten 73,88 m² - KP: € 264.000,--

Top 4: OG - 2 Zimmer - WFL 66,65 m² + Balkon 9,86 m² - KP: € 220.000,--

Top 5: OG - 2 Zimmer - WFL 67,10 m² + Balkon 8,63 m² - KP: € 221.000,--

Top 6: OG - 3 Zimmer - WFL 83,77 m² + Balkon 8,64 m² - KP: € 276.000,--

Wir weisen darauf hin, dass zwischen dem Vermittler und dem zu vermittelnden Dritten ein familiäres oder wirtschaftliches Naheverhältnis besteht.

Der Vermittler ist als Doppelmakler tätig.

Infrastruktur / Entfernungen

Gesundheit

Arzt <4.375m
Apotheke <4.400m
Klinik <7.675m
Krankenhaus <9.375m

Kinder & Schulen

Schule <1.250m
Kindergarten <1.300m

Nahversorgung

Supermarkt <3.775m
Bäckerei <1.025m

Sonstige

Bank <950m
Geldautomat <950m
Post <975m
Polizei <4.675m

Verkehr

Bus <725m
Bahnhof <650m
Autobahnanschluss <9.075m
Flughafen <7.050m

Angaben Entfernung Luftlinie / Quelle: OpenStreetMap