

**unbefristet | nette 2 Zimmer-Wohnung**



**Willkommen in  
deinem neuen  
Zuhause!**

Als **IKEA Family Mitglied**  
sparst du

**€100,-**

pro € 1.000,- Warenwert bei  
deinem nächsten Einkauf im  
IKEA Einrichtungshaus Graz.

Photo: TB studio/Stock Photo

**Objektnummer: 5889/46097327**

**Eine Immobilie von BWS Gemeinnützige allgemeine Bau-, Wohn-  
und Siedlungsgenossenschaft registrierte Genossenschaft mit  
beschränkter Haftung**

## Zahlen, Daten, Fakten

Adresse	Zeillergasse
Art:	Wohnung
Land:	Österreich
PLZ/Ort:	8020 Graz
Baujahr:	2012
Wohnfläche:	50,21 m <sup>2</sup>
Gesamtfläche:	50,21 m <sup>2</sup>
Zimmer:	2
Bäder:	1
WC:	1
Balkone:	1
Heizwärmebedarf:	43,70 kWh / m <sup>2</sup> * a
Gesamtmiete	539,94 €
Kaltmiete (netto)	301,47 €
Kaltmiete	441,19 €
Betriebskosten:	139,72 €
Heizkosten:	47,44 €
USt.:	51,31 €
Infos zu Preis:	

Miete gültig bis 30.06.2025.

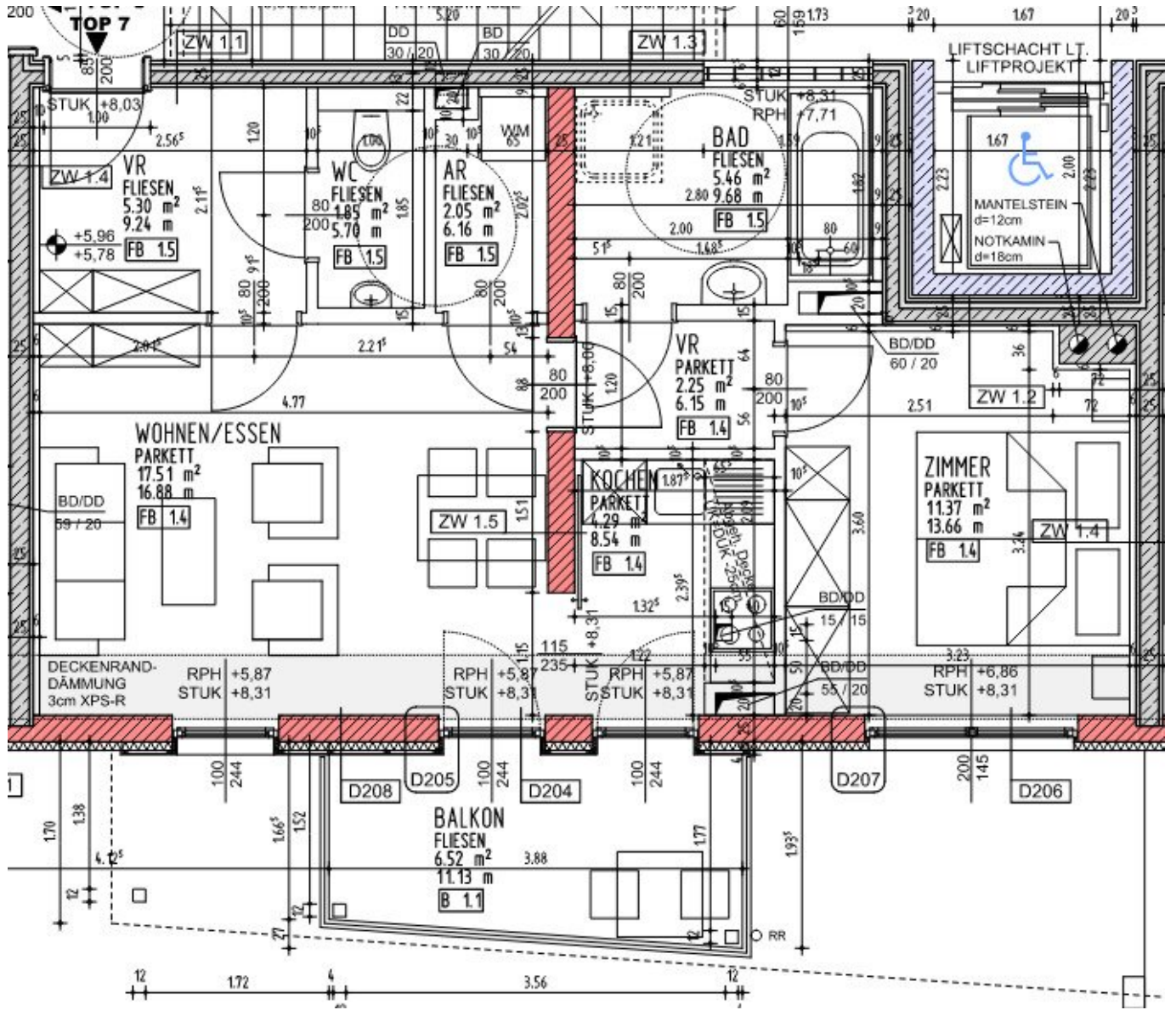
## Ihr Ansprechpartner

### **BWSG Wohnungsvergabe Bundesländer**

BWS Gemeinnützige allgemeine Bau-, Wohn- und Siedlungsgenossenschaft registrierte  
Genossenschaft mit beschränkter Haftung  
Triester Straße 40 / 3 / 1  
1100 Wien

Gerne stehe ich Ihnen für weitere Informationen oder einen Besichtigungstermin zur Verfügung.





## Objektbeschreibung

### Willkommenszuckerl

Miete Smårt! Jetzt BWSG-Wohnung anmieten und neben der günstigen Miete und dem unbefristeten Mietvertrag noch von einem IKEA Gutschein von 100 Euro pro 1.000 Euro Einkaufswert profitieren, einlösbar bei IKEA Graz!

### Eckdaten zur Wohnung

- unbefristetes Mietverhältnis
- geförderte Wohnung
- Kategorie A
- Vermietung ohne Kücheneinrichtung
  - *Küchenablöse vom Vormieter auf freiwilliger Basis eventuell möglich*
- Stellplatz zur Anmietung verfügbar

### Sie haben Interesse an dieser Wohnung?

Schritt 1 | unverbindliche Anfrage

- Bei Interesse an dieser Wohnung verwenden Sie das **Anfrageformular** auf dieser

Seite (**Anfrage/E-Mail senden**).

- *Anderweitige Anfragen (telefonisch, persönlich oder via E-Mail) sind nicht möglich und werden bei der Vergabe auch nicht berücksichtigt.*

## Schritt 2 | Besichtigung

- Die Vergabe von **Besichtigungsmöglichkeiten** erfolgt ausschließlich in **chronologischer Reihenfolge** der schriftlichen Anfragen über das **Anfrageformular** auf dieser Seite.
- Sobald Sie an der Reihe sind, erhalten Sie **alle notwendigen Informationen via E-Mail**.
- *Wir bitten um Verständnis, dass eine Besichtigung bei hohen Anfragezahlen nicht garantiert werden kann.*

## Infrastruktur / Entfernungen

### **Gesundheit**

Arzt <250m

Apotheke <750m

Klinik <1.250m

Krankenhaus <1.500m

### **Kinder & Schulen**

Schule <500m

Kindergarten <250m

Universität <1.250m

Höhere Schule <1.000m

### **Nahversorgung**

Supermarkt <250m

Bäckerei <500m

Einkaufszentrum <1.500m

**Sonstige**

Geldautomat <500m

Bank <500m

Post <500m

Polizei <1.250m

**Verkehr**

Bus <500m

Straßenbahn <750m

Autobahnanschluss <5.250m

Bahnhof <1.500m

Angaben Entfernung Luftlinie / Quelle: OpenStreetMap