

**unbefristet | geräumige 4 Zimmer-Wohnung mit  
Schrankraum**



**Willkommen in  
deinem neuen  
Zuhause!**

Als **IKEA Family Mitglied**  
sparst du

**€100,-\***

pro € 1.000,- Warenwert bei  
deinem nächsten Einkauf im  
IKEA Einrichtungshaus Graz.

Photo: TB studio/Stock photo

**Objektnummer: 5889/46481027**

**Eine Immobilie von BWS Gemeinnützige allgemeine Bau-, Wohn-  
und Siedlungsgenossenschaft registrierte Genossenschaft mit  
beschränkter Haftung**

## Zahlen, Daten, Fakten

Adresse	Baderstraße
Art:	Wohnung
Land:	Österreich
PLZ/Ort:	8430 Kaindorf
Baujahr:	2015
Wohnfläche:	85,57 m <sup>2</sup>
Gesamtfläche:	85,57 m <sup>2</sup>
Zimmer:	4
Bäder:	1
WC:	1
Balkone:	1
Heizwärmebedarf:	29,70 kWh / m <sup>2</sup> * a
Gesamtmiete	1.108,71 €
Kaltmiete (netto)	776,01 €
Kaltmiete	881,49 €
Betriebskosten:	261,06 €
Heizkosten:	119,51 €
USt.:	107,71 €
<b>Infos zu Preis:</b>	

Miete gültig bis 30.06.2025.

## Ihr Ansprechpartner

### **BWSG Wohnungsvergabe Bundesländer**

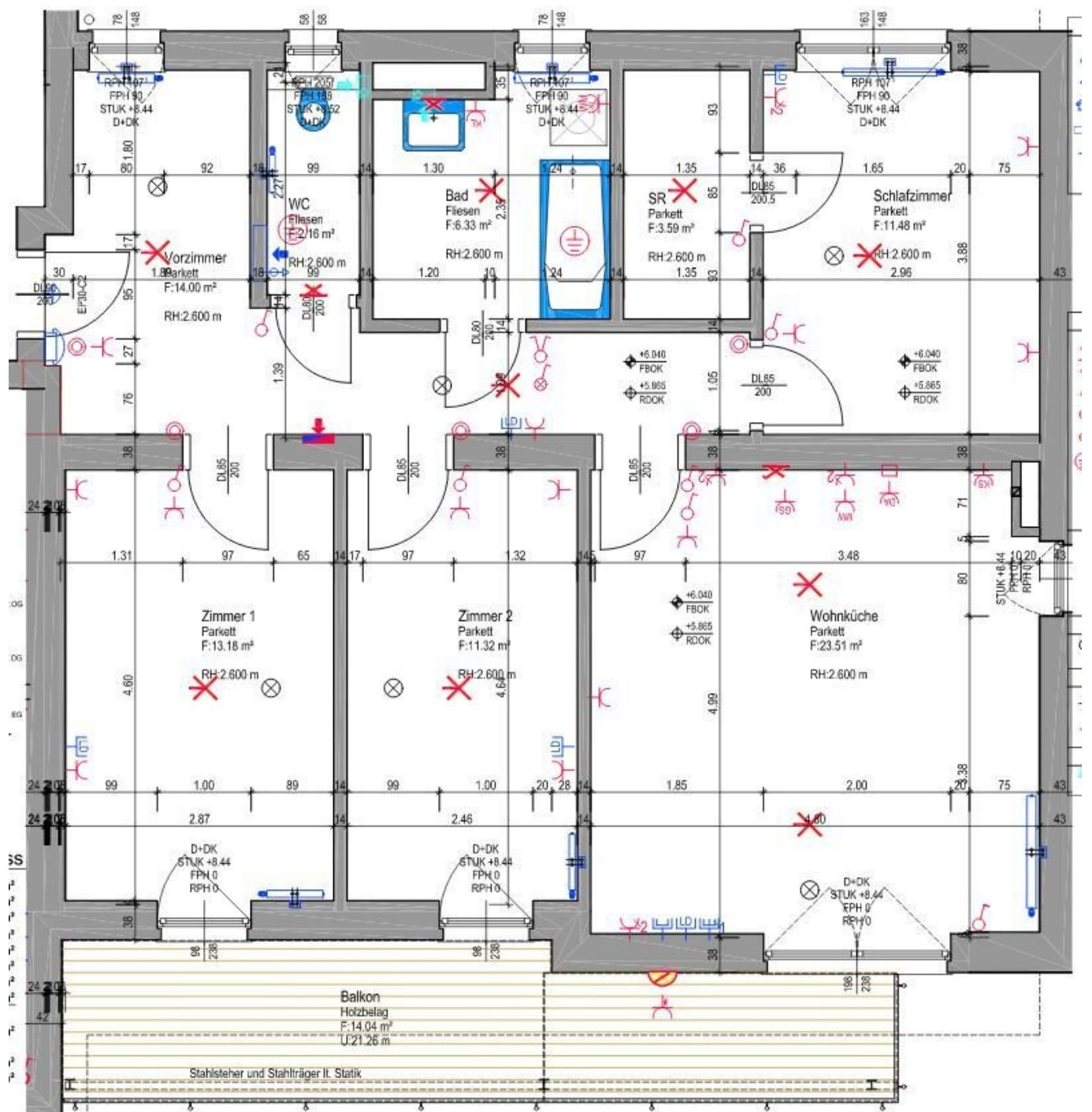
BWS Gemeinnützige allgemeine Bau-, Wohn- und Siedlungsgenossenschaft registrierte  
Genossenschaft mit beschränkter Haftung  
Triester Straße 40 / 3 / 1  
1100 Wien

Gerne stehe ich Ihnen für weitere Informationen oder einen Besichtigungstermin zur Verfügung.









## Objektbeschreibung

### Willkommenszuckerl

Miete Smårt! Jetzt BWSG-Wohnung anmieten und neben der günstigen Miete und dem unbefristeten Mietvertrag noch von einem IKEA Gutschein von 100 Euro pro 1.000 Euro Einkaufswert profitieren, einlösbar bei IKEA Graz!

### Eckdaten zur Wohnung

- unbefristetes Mietverhältnis
- geförderte Wohnung
- Kategorie A
- Vermietung ohne Kücheneinrichtung
  - *Küchenablöse vom Vormieter auf freiwilliger Basis eventuell möglich*
- Stellplatz zur Anmietung verfügbar

### Sie haben Interesse an dieser Wohnung?

Schritt 1 | unverbindliche Anfrage

- Bei Interesse an dieser Wohnung verwenden Sie das **Anfrageformular** auf dieser

Seite (**Anfrage/E-Mail senden**).

- *Anderweitige Anfragen (telefonisch, persönlich oder via E-Mail) sind nicht möglich und werden bei der Vergabe auch nicht berücksichtigt.*

## Schritt 2 | Besichtigung

- Die Vergabe von **Besichtigungsmöglichkeiten** erfolgt ausschließlich in **chronologischer Reihenfolge** der schriftlichen Anfragen über das **Anfrageformular** auf dieser Seite.
- Sobald Sie an der Reihe sind, erhalten Sie **alle notwendigen Informationen via E-Mail**.
- *Wir bitten um Verständnis, dass eine Besichtigung bei hohen Anfragezahlen nicht garantiert werden kann.*

## Infrastruktur / Entfernungen

### **Gesundheit**

Arzt <250m

Apotheke <250m

Krankenhaus <2.750m

### **Kinder & Schulen**

Schule <500m

Kindergarten <750m

Höhere Schule <250m

### **Nahversorgung**

Supermarkt <250m

Bäckerei <250m

Einkaufszentrum <1.000m

### **Sonstige**

Bank <500m  
Geldautomat <500m  
Post <500m  
Polizei <1.750m

**Verkehr**

Bus <250m  
Autobahnanschluss <3.000m  
Bahnhof <1.500m

Angaben Entfernung Luftlinie / Quelle: OpenStreetMap