

Drei Zimmer Eigentumswohnung mit Loggia und Garage



Objektnummer: 961/35361

Eine Immobilie von s REAL Steiermark

Zahlen, Daten, Fakten

Art:	Wohnung
Land:	Österreich
PLZ/Ort:	8983 Bad Mitterndorf
Baujahr:	1988
Nutzfläche:	75,69 m ²
Zimmer:	3
Bäder:	1
WC:	1
Heizwärmebedarf:	D 128,83 kWh / m ² * a
Gesamtenergieeffizienzfaktor:	C 1,64
Kaufpreis:	295.000,00 €
Betriebskosten:	93,66 €
Heizkosten:	69,71 €
USt.:	26,29 €
Provisionsangabe:	

3% des Kaufpreises zzgl. 20% USt.

Ihr Ansprechpartner

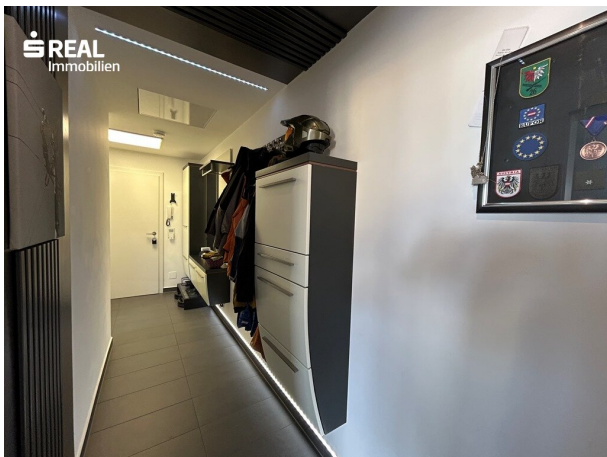


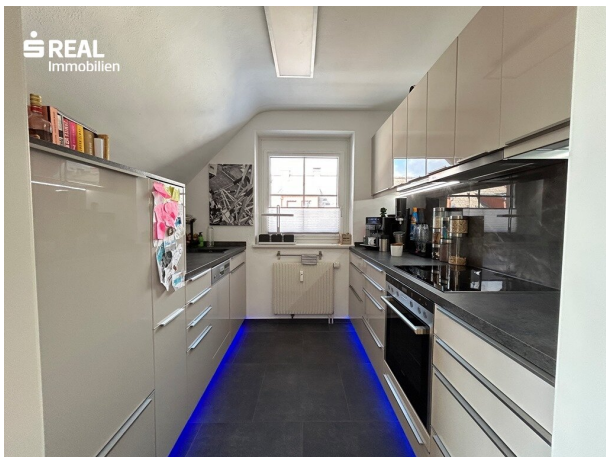
Thomas Mayr

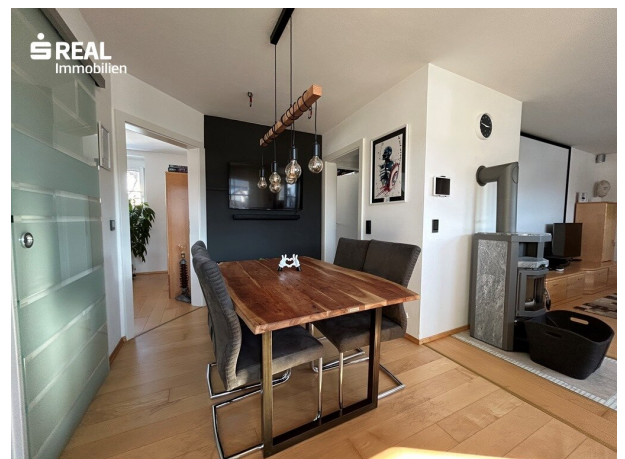
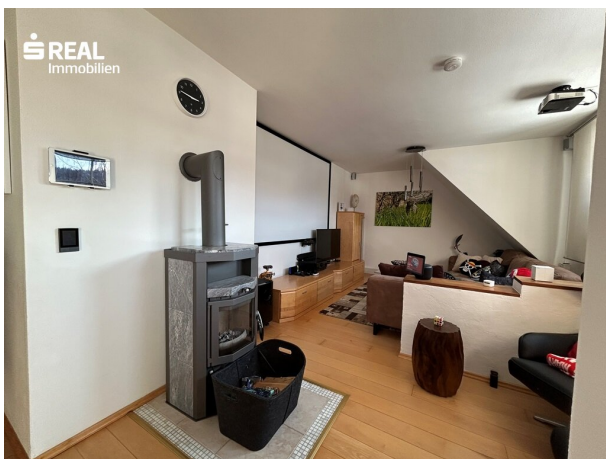
s REAL - Bad Aussee
Bahnhofstraße 95
8990 Bad Aussee

T +43 5 0100 - 26421





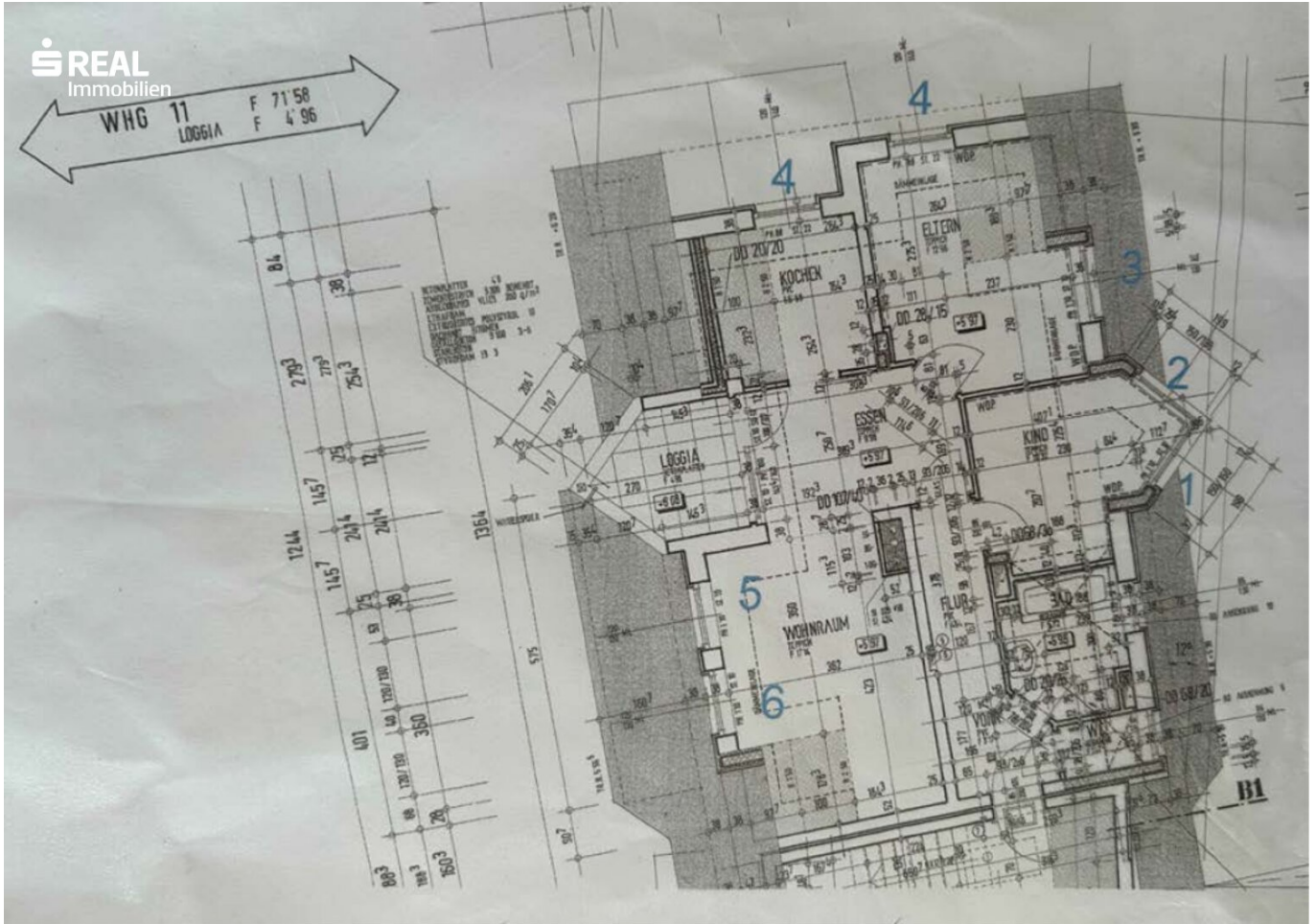












Objektbeschreibung

Die Wohnung befindet sich in einem 6-Familienwohnhaus im Dachgeschoss. Eine großzügige und durchdachte Raumaufteilung bietet ausreichend Platz. Aufgeteilt in Wohn-, Esszimmer, Schlafzimmer, Kinderzimmer, Küche, Bad, Toilette und Abstellraum bleiben keine Wünsche offen. Zusätzlich verfügt die Wohnung über eine Loggia, welche vom Esszimmer aus zugänglich ist und in der wärmeren Jahreszeit zu gemütlichen Stunden im Freien einlädt. Die gesamte Wohnung ist mit einem Smart-Home System ausgestattet. Die ruhige, ländliche Lage lädt nach einem stressigen Tag zum Entspannen ein.

Zur Liegenschaft zugehörig sind ein Kellerabteil und eine Garage. Die Beheizung erfolgt mittels einer Fernwärmeheizung.

Die Wohnung kann sofort gekauft werden, Bezugstermin ist der 01.05.2026. Diese Wohnung ist Hauptwohnsitzpflichtig!

Hier geht's zum 360°

Rundgang: <https://app.immoviewer.com/portal/tour/3107421?accessKey=67da>

In Bad Mitterndorf finden Sie eine gute Infrastruktur vor mit Nahversorger, Arzt, Schulen, Kindergarten, Restaurants uvm.

In der Freizeitregion Bad Mitterndorf stehen Ihnen zahlreiche Möglichkeiten zur Verfügung. Das Skigebiet Tauplitz befindet sich nur wenige Autominuten entfernt. Bekannt ist Bad Mitterndorf auch für seine wunderschönen Langlaufloipen. Bergsteigen, Wandern, Radtouren, Skifahren, Langlaufen, Badeseen uvm. im Ausseerland, lassen keine Wünsche offen!

Wellness bietet die nahegelegene Grimming-Therme in Bad Mitterndorf oder das Narzissen Vital Resort in Bad Aussee.

Spaziergänge rund um den nahegelegenen Ödensee oder sich einen kulinarischen Genuss in der Kohlröslerlhütte am Ödensee gönnen - Sie haben die freie Auswahl.

Das steirische Meer, der Grundsee befindet sich nur 6,5 km entfernt und ist zu jeder Jahreszeit mehrere Besuche wert.

Infrastruktur / Entfernungen

Gesundheit

Arzt <1.000m

Apotheke <1.000m

Kinder & Schulen



Schule <1.000m

Nahversorgung

Bäckerei <1.000m

Supermarkt <1.000m

Sonstige

Geldautomat <1.000m

Bank <1.000m

Polizei <1.000m

Post <1.000m

Verkehr

Bus <500m

Bahnhof <500m

Angaben Entfernung Luftlinie / Quelle: OpenStreetMap





Österreichs beste Makler/innen

Qualität – Sicherheit – Kompetenz

Mehr als 60 Immobilienkanzleien an über 80 Standorten und über 400 Mitarbeiter/Innen machen den Immobilienring Österreich zu Österreich größtem, freien Makler-Netzwerk. Die Mitglieder zählen zu den führenden Immobilien-Experten.

- Sicherheit einer seriösen Kanzlei und umfassender Service
- Transparente Geschäftsanbahnung und –abwicklung
- Über 5.000 Liegenschaften in verschiedenen Preisklassen

Immobilienring Österreich Makler sind Spezialisten bei Vermietung und Verkauf von Wohn- und Gewerbeimmobilien, Grundstücken sowie Investmentobjekten. Sie bieten Ihnen höchste Beratungsqualität, profundes Know-How und langjährige Erfahrung.