

Großzügige 2-Zimmer-Wohnung mit sonnigem Balkon



Objektnummer: 7772/788

Eine Immobilie von Immventure Real Estate GmbH

Zahlen, Daten, Fakten

Adresse	Tiergartenweg
Art:	Wohnung
Land:	Österreich
PLZ/Ort:	8055 Graz
Zustand:	Neuwertig
Wohnfläche:	83,75 m ²
Zimmer:	2
Bäder:	1
WC:	1
Balkone:	1
Stellplätze:	1
Gesamtmiete	1.400,00 €
Kaltmiete (netto)	1.272,73 €
Kaltmiete	1.272,73 €
USt.:	127,27 €
Provisionsangabe:	

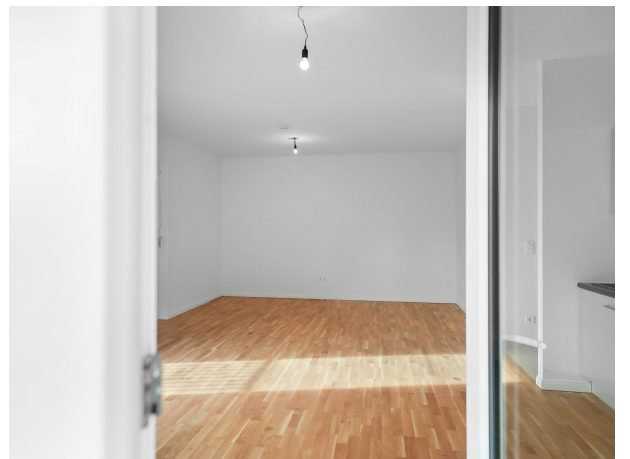
Gemäß Erstauftraggeberprinzip bezahlt der Abgeber die Provision.

Ihr Ansprechpartner



Elena Wippel

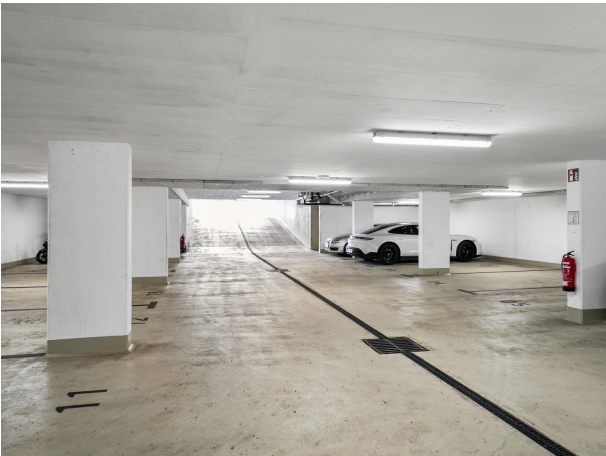
Immventure Real Estate GmbH
Peballweg 12
8047 Graz

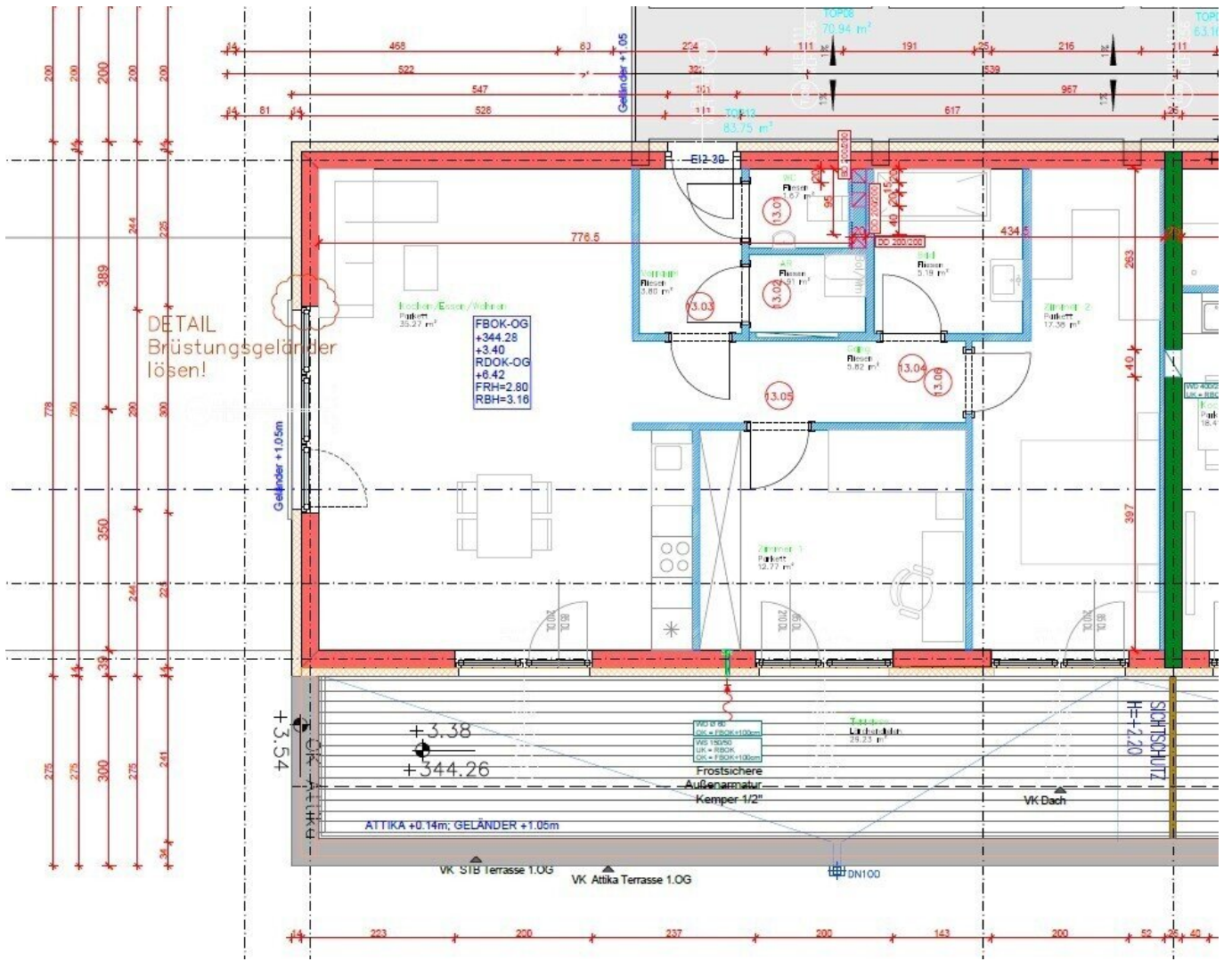












Objektbeschreibung

Das im Jahr 2022 errichtete Wohnhaus überzeugt mit moderner Architektur, hochwertiger Bauweise und großzügigen Außenbereichen. Alle Wohnungen sind mit stilvollen Küchen, modernen Badezimmern und gut durchdachten Grundrissen ausgestattet. Ein Tiefgaragenstellplatz sowie ein eigenes Kellerabteil sind bereits in der Miete inkludiert.

Diese 2-Zimmer-Wohnung befindet sich im Obergeschoss und bietet 83.75 m² Wohnfläche. Der große Wohn-Ess-Bereich schafft eine angenehme Wohnatmosphäre und bietet direkten Zugang zur große Terrasse. Die moderne Küche ist bereits voll ausgestattet. Das Badezimmer überzeugt mit einer hochwertigen Ausstattung, eine separate Toilette sorgt für zusätzlichen Komfort. Ein praktischer Abstellraum bietet weiteren Stauraum. Ein Kellerabteil sowie ein Tiefgaragenstellplatz sind ebenfalls inkludiert.

Wohnfläche: 83.75 m²

Zimmer: 2

Badezimmer: 1

Separates WC: Ja

Abstellraum: Ja

Tiefgaragenplatz: Ja

Kellerabteil: Ja

Miete: € 1400 (inkl. Betriebskosten, Wasser, Heizung)

Haben Sie Interesse? Kontaktieren Sie uns für weitere Informationen oder zur Vereinbarung eines Besichtigungstermins.

Noch nichts gefunden? Wir informieren Sie über geeignete Immobilienangebote noch vor allen anderen.

Legen Sie jetzt Ihren individuellen Suchagenten unter folgendem Link an. Wir schicken Ihnen passende Immobilien exklusiv vorab zu.

[Suchagent anlegen](https://immventure-real-estate.service.immo/registrieren/de) - <https://immventure-real-estate.service.immo/registrieren/de>

Wir weisen darauf hin, dass zwischen dem Vermittler und dem zu vermittelnden Dritten ein familiäres oder wirtschaftliches Naheverhältnis besteht.

Der Immobilienmakler erklärt, dass er – entgegen dem in der Immobilienwirtschaft üblichen Geschäftsgebrauch des Doppelmaklers – einseitig nur für den Vermieter tätig ist.

Infrastruktur / Entfernungen

Gesundheit

Arzt <750m

Apotheke <500m

Klinik <2.500m

Krankenhaus <1.250m

Kinder & Schulen

Schule <500m

Kindergarten <1.000m

Universität <2.500m

Höhere Schule <2.750m

Nahversorgung

Supermarkt <500m

Bäckerei <750m

Einkaufszentrum <1.500m

Sonstige

Geldautomat <1.250m

Bank <1.250m

Post <1.500m

Polizei <1.500m

Verkehr

Bus <250m

Straßenbahn <250m

Autobahnanschluss <2.250m

Bahnhof <1.250m

Flughafen <6.000m

Angaben Entfernung Luftlinie / Quelle: OpenStreetMap