

BAUERNHAUS - DAS GEFÜHL MIT DER NATUR LEBEN



Objektnummer: 7320/299

Eine Immobilie von WISION HOME GmbH

Zahlen, Daten, Fakten

Art:	Haus - Einfamilienhaus
Land:	Österreich
PLZ/Ort:	2183 Neusiedl an der Zaya
Baujahr:	1950
Wohnfläche:	90,00 m ²
Zimmer:	3
Bäder:	2
WC:	1
Heizwärmebedarf:	D 269,00 kWh / m ² * a
Gesamtenergieeffizienzfaktor:	D 2,70
Kaufpreis:	195.000,00 €
Provisionsangabe:	

7.020,00 € inkl. 20% USt.

Ihr Ansprechpartner



Regina Degen

WISION HOME GmbH
Graben 12/1-3
1010 Wien

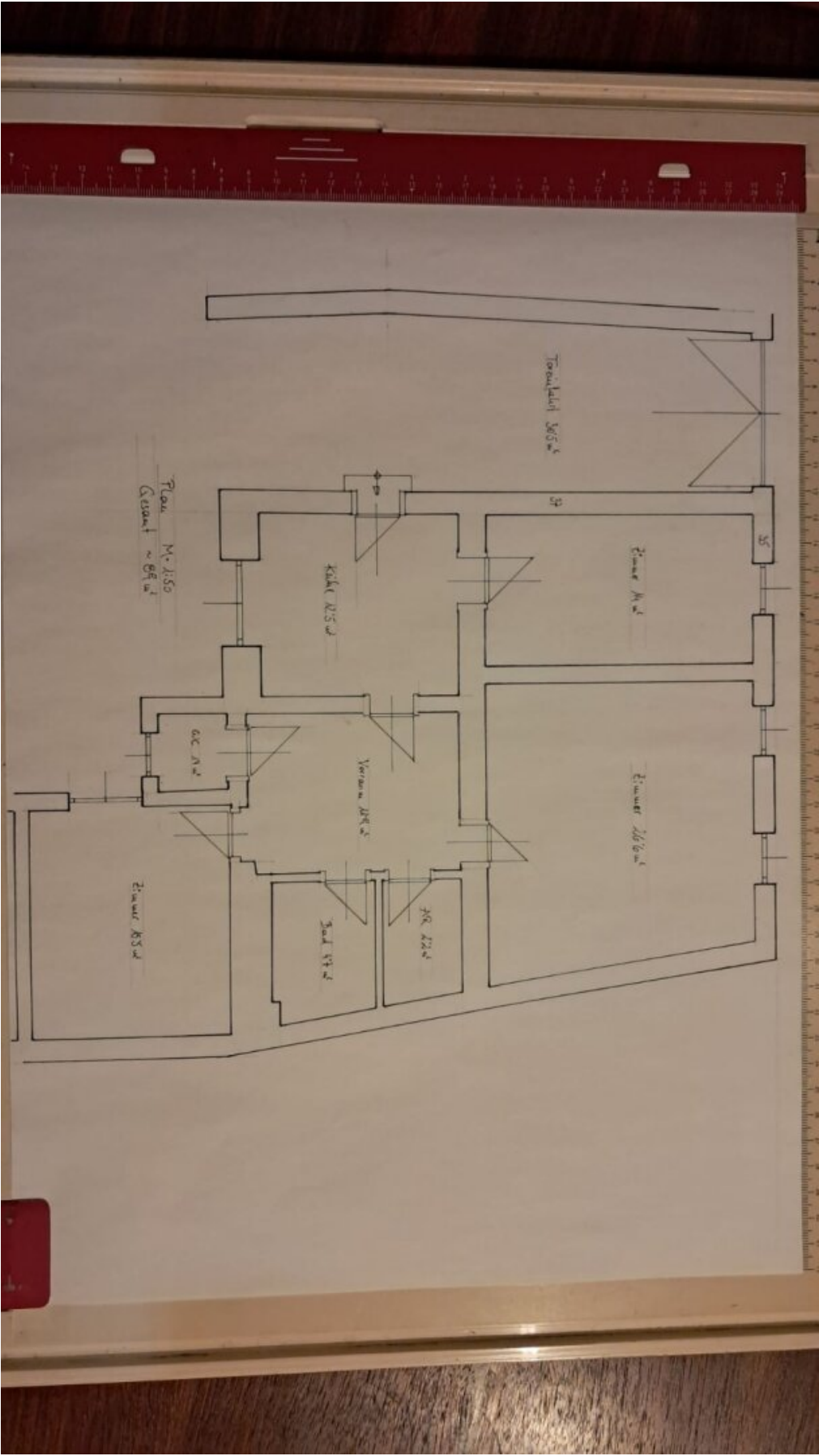
H +43 676 3919107

Gerne stehe ich Ihnen für weitere Informationen oder einen Besichtigungstermin zur Verfügung.









Plan M. 1:50
Gesamt ~ 894 m²

Trenkhallo 305 m²

Zimmer 114 m²

Zimmer 216 m²

Küche 125 m²

Veranda 184 m²

ac 114 m²

Zimmer 185 m²

Bad 114 m²

WC 122 m²

Objektbeschreibung

Aussteigen aus der Hektik - In diesem Haus ist Ihrer Kreativität keine Grenze gesetzt! Es freut sich über eine Verjüngung und der Charme alter Tradition könnte gewahrt werden!

Im Jahre 1950 erbaut, Fenster aus 1990, Gaskonvektoren - mit etwas Geschick und Aufwand können Sie aus diesem Haus ein Schmuckstück machen. Noch vorhandene Stallungen und Schuppen können landwirtschaftlich genutzt werden.

Die Besonderheit ist der großzügig angelegte Garten, welcher mit Obstbäumen (Äpfel, Zwetschken) versehen ist. Hier könnte Ihr Gemüsegarten entstehen, es gibt viele Gestaltungsmöglichkeiten.

Der **uneinsehbare Innenhof** lädt zum Verweilen und Entspannen ein.

Raumaufteilung:

- Küche mit Essplatz
- Vorzimmer
- 3 Zimmer
- Bad mit Wanne
- WC
- Abstellraum

Die Haus wird bis auf Küche und Bad leer übergeben.

Vereinbaren Sie eine Besichtigung mit Regina Degen regina.degen@wisionhome.at oder 0676 391 91 07

Wir weisen darauf hin, dass wir als Doppelmakler tätig sind.

Infrastruktur / Entfernungen

Gesundheit

Arzt <1.000m

Apotheke <7.000m

Kinder & Schulen

Schule <1.000m
Kindergarten <1.000m

Nahversorgung

Supermarkt <2.000m
Bäckerei <500m

Sonstige

Bank <500m
Geldautomat <500m
Polizei <7.000m
Post <3.500m

Verkehr

Bus <500m
Autobahnanschluss <9.000m
Bahnhof <9.000m

Angaben Entfernung Luftlinie / Quelle: OpenStreetMap