

**SOFORT einziehen! Altbauwohnung mit großen Garten!
PROVISIONSFREI!**



Objektnummer: 1286890

Eine Immobilie von Power Immobilien Gypser e.U.

Zahlen, Daten, Fakten

| | |
|--------------------------------------|--------------------------------|
| Art: | Wohnung |
| Land: | Österreich |
| PLZ/Ort: | 5230 Mattighofen |
| Alter: | Altbau |
| Wohnfläche: | 110,00 m ² |
| Zimmer: | 3 |
| Bäder: | 1 |
| WC: | 1 |
| Balkone: | 1 |
| Heizwärmebedarf: | 84,00 kWh / m ² * a |
| Gesamtenergieeffizienzfaktor: | 1,53 |
| Gesamtmiete | 1.200,00 € |
| Kaltmiete (netto) | 1.200,00 € |
| Kaltmiete | 1.200,00 € |
| Provisionsangabe: | |

Gemäß Erstauftraggeberprinzip bezahlt der Abgeber die Provision.

Ihr Ansprechpartner



Anita Lengauer

Power Immobilien Gypser e.U.
Höllersberg 29
5222 Munderfing

T +43 7742 61155

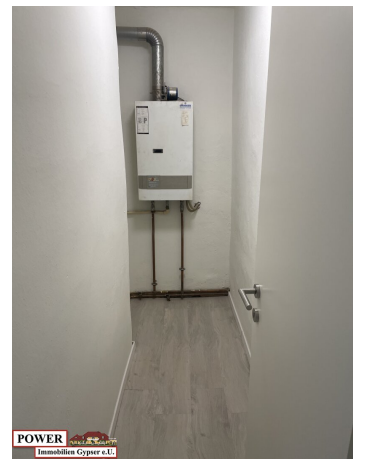
H +43 664 888 69 81

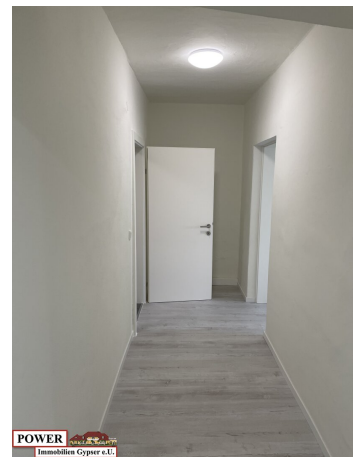
Gerne stehe ich Ihnen
Verfügung.

termin zur











Objektbeschreibung

Willkommen in Ihrem neuen Zuhause!

Diese renovierte Wohnung befindet sich im Stadtzentrum von Mattighofen.

Diese charmante ca. 110 m² große Altbauwohnung bietet Ihnen 3 Zimmer, einen großen Garten und

einen **ca. 15m² großen Balkon** und einen **Ausblick auf die Stadt wie auch einen Weitblick über die Dächer der Westseite von Mattighofen.**

Ausgestattet mit einer Einbauküche und Badezimmerverbau.

Aufteilung der Wohnung:

Diele, Küche, WC, Abstellraum/Speis, Wohnzimmer, Schlafzimmer, Vorraum, Kinderzimmer, Badezimmer,

Außerdem verfügt die Wohnung im 2. Obergeschoß über einen Abstellraum angrenzend und erreichbar über den ruhigen Balkon.

Die Wohnung wird über eine eigene **neue** Gasheizung beheizt,

ausgestattet mit eigenen Zählern wird der tatsächliche Verbrauch abgerechnet.

Die Liegenschaft ist von zwei Seiten begehbar (Stadtplatz und von der hinteren Westseite)

Der erhaltene Fischgrätenparkett verleiht der Altbauwohnung einen besonderen Flair.

SOFORTIGER EINZUG möglich!

Keine Haustiere erwünscht!

Miete inkl. Betriebskosten, inkl. Heizung Aconto € 1200.-/Monat + Strom

Ausgezeichnete Verkehrsanbindungen, ALLES vor der Haustüre!

Noch nichts gefunden? Wir informieren Sie über geeignete Immobilienangebote noch vor allen anderen.

Legen Sie jetzt Ihren individuellen Suchagenten unter folgendem Link an. Wir schicken Ihnen passende Immobilien exklusiv vorab zu.

[Suchagent anlegen](https://power-immobilien-gypser.service.immo/registrieren/de) - <https://power-immobilien-gypser.service.immo/registrieren/de>

Wir weisen darauf hin, dass zwischen dem Vermittler und dem zu vermittelnden Dritten ein familiäres oder wirtschaftliches Naheverhältnis besteht.

Der Immobilienmakler erklärt, dass er – entgegen dem in der Immobilienwirtschaft üblichen Geschäftsgebrauch des Doppelmaklers – einseitig nur für den Vermieter tätig ist.

Infrastruktur / Entfernungen

Gesundheit

Arzt <500m

Apotheke <500m

Kinder & Schulen

Schule <500m

Kindergarten <500m

Nahversorgung

Supermarkt <500m

Bäckerei <500m

Einkaufszentrum <500m

Sonstige

Bank <500m

Geldautomat <500m

Post <500m

Polizei <500m

Verkehr

Bus <500m

Bahnhof <1.000m

Angaben Entfernung Luftlinie / Quelle: OpenStreetMap