

Thimiggasse - 2 Zimmer Neubau mit Loggia im EG



Objektnummer: 6876/1441

Eine Immobilie von BRI Immobilienmakler GmbH

Zahlen, Daten, Fakten

Art:	Wohnung
Land:	Österreich
PLZ/Ort:	1180 Wien
Alter:	Neubau
Wohnfläche:	47,35 m ²
Nutzfläche:	47,35 m ²
Gesamtfläche:	47,35 m ²
Zimmer:	2
Bäder:	1
WC:	1
Heizwärmebedarf:	B 29,73 kWh / m ² * a
Gesamtenergieeffizienzfaktor:	A 0,75
Gesamtmiete	749,00 €
Kaltmiete (netto)	623,52 €
Kaltmiete	749,00 €
Betriebskosten:	125,48 €
Provisionsangabe:	

Gemäß Erstauftraggeberprinzip bezahlt der Abgeber die Provision.

Ihr Ansprechpartner



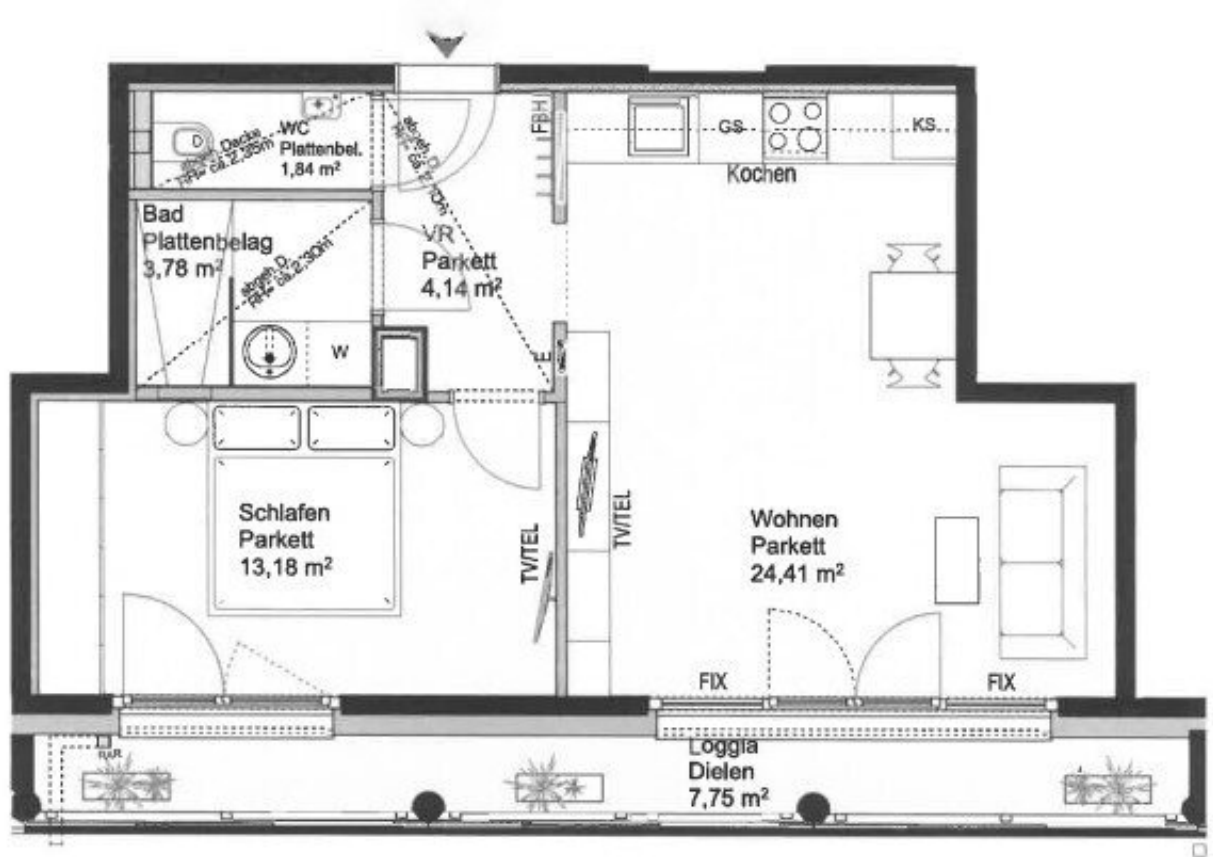
Michelle Gnadenberger

BRI Immobilienmakler GmbH
Peter-Jordan-Straße 8
1190 Wien









Objektbeschreibung

1180 Wien

Thimiggasse,

die Wohnung kann ab sofort bezogen werden,

die Liegenschaft befindet sich im EG und ist straßenseitig ausgerichtet,

47,35m² Wohnfläche zzgl. 7,75m² Loggia,

Wohnzimmer mit offener Einbauküche und Zugang zur Loggia, Schlafzimmer mit Zugang zur Loggia, Vorraum,

Bad mit Dusche,

separates WC,

Fernwärme,

Mietdauer: 4 Jahre,

BMM: € 749,00 (inkl. BK und 10% USt.)

Nebenkosten bei Anmietung:

Kautions: 3BMM

Der Immobilienmakler erklärt, dass er – entgegen dem in der Immobilienwirtschaft üblichen Geschäftsgebrauch des Doppelmaklers – einseitig nur für den Vermieter tätig ist.

Infrastruktur / Entfernungen

Gesundheit

Arzt <500m

Apotheke <500m

Klinik <1.000m

Krankenhaus <2.000m

Kinder & Schulen

Schule <500m
Kindergarten <500m
Universität <1.000m
Höhere Schule <500m

Nahversorgung

Supermarkt <500m
Bäckerei <500m
Einkaufszentrum <1.500m

Sonstige

Geldautomat <500m
Bank <500m
Post <500m
Polizei <1.000m

Verkehr

Bus <500m
U-Bahn <1.500m
Straßenbahn <500m
Bahnhof <500m
Autobahnanschluss <3.000m

Angaben Entfernung Luftlinie / Quelle: OpenStreetMap