

Rohbau-Doppelhaushälfte in Pennewang – Selbst ausbauen oder schlüsselfertig übernehmen!



Objektnummer: 5420/6149

Eine Immobilie von Roderick Scherer

Zahlen, Daten, Fakten

| | |
|--------------------------|-----------------------|
| Art: | Haus |
| Land: | Österreich |
| PLZ/Ort: | keine Angabe |
| Zustand: | Rohbau |
| Alter: | Neubau |
| Wohnfläche: | 106,00 m ² |
| Zimmer: | 4,50 |
| Bäder: | 1 |
| WC: | 1 |
| Stellplätze: | 2 |
| Garten: | 200,00 m ² |
| Kaufpreis: | 275.000,00 € |
| Provisionsangabe: | |

9.900,00 € inkl. 20% USt.

Ihr Ansprechpartner



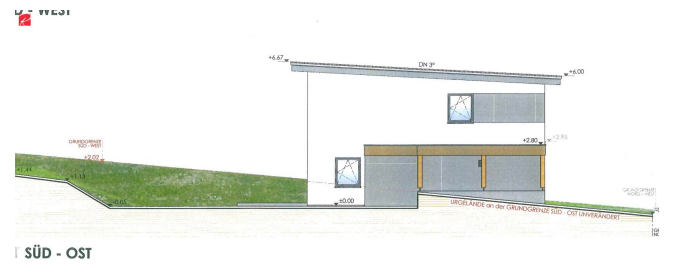
Ing. Gerhard Pfeiffer

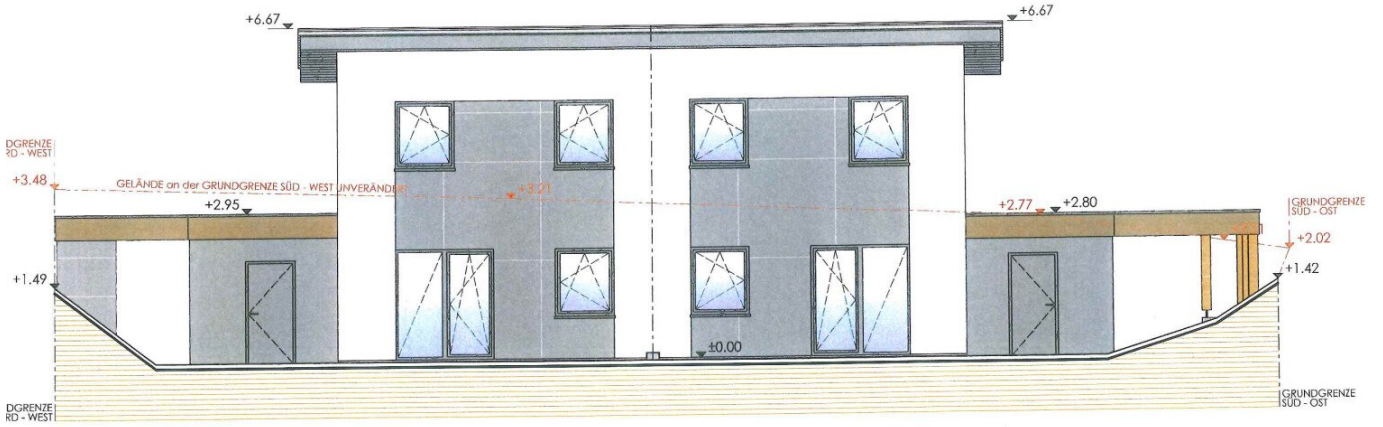
Roderick Scherer Immobilien GmbH
Sankt Veiter Straße 12
8045 Graz

T +43 676 9412929

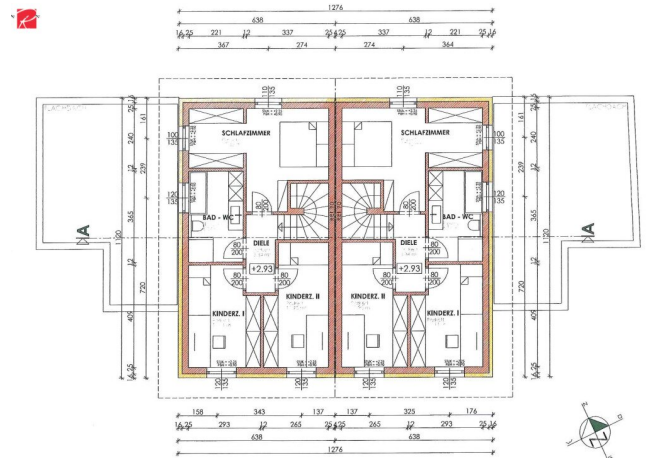
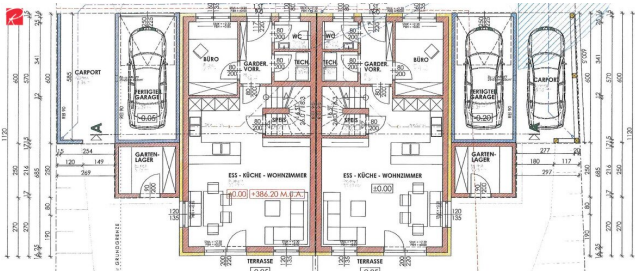
Gerne stehe ich Ihnen für weitere Informationen oder einen Besichtigungstermin zur







ANSICHT SÜD - WEST





RODERICK SCHERER

I M M O B I L I E N

Erfahrung schafft Vertrauen.

Graz - Wien - Linz - Salzburg - Klagenfurt

Mit über einem Jahrzehnt Erfahrung helfen wir Menschen dabei, Immobilien sicher zu kaufen und zu verkaufen.

Profitieren auch Sie von unserem Netzwerk:



Vermittlung



Verwaltung



Management



Finanzierung



Bewertung



Ankauf



Investments



Apartments

www.roderickscherer.com • info@roderickscherer.com • 0316 226 628

Objektbeschreibung

Ihr Traum vom Eigenheim – flexibel und nach Ihren Wünschen realisierbar!

Ob als **geübter Handwerker** oder als **Bauherr ohne Eigenleistung** – diese Doppelhaushälfte in **ruhiger, familienfreundlicher Lage** bietet Ihnen die perfekte Grundlage.

? **Individuell anpassbar**: Sie entscheiden, wie viel Sie selbst machen möchten.

? **Attraktiver Preis**: Sparen Sie durch Eigenleistung oder lassen Sie die Profis ran!

? **Moderne Ausstattung**: Wärmepumpe, großzügige Räume & 19 m² Terrasse.

? **Ideale Lage**: Ruhig & dennoch mit guter Anbindung – perfekt für Familien und Naturliebhaber.

Auf **ca. 400 m² Grund** entsteht eine **moderne Doppelhaushälfte mit 106 m² Wohnfläche**:

4 Zimmer + Büro, Technikraum, **2 WCs**, **Bad mit Dusche & Wanne**

Garage + Carport, große **19 m² Terrasse**

Nachhaltiges Heizsystem mit Wärmepumpe

Rohbau-Verkauf mit Baubeginn nach Kauf – Maximale Gestaltungsmöglichkeiten!

Schlüsselfertig möglich – Sie möchten sich um nichts kümmern? Kein Problem! Die Fertigstellung durch konzessionierte Firmen kostet ca. **133.000 €**

Sichern Sie sich Ihr Traumhaus – ob als Rohbau oder schlüsselfertig! Vereinbaren Sie am besten jetzt Ihren **persönlichen** Besichtigungstermin unter **0676-941 29 29**, **Gerhard Pfeiffer**, Roderick Scherer Immobilien GmbH. Ich freue mich auf Ihren Anruf!

Sie möchten diese Immobilie finanzieren? Gerne zeigen wir Ihnen in einem kostenlosen und unverbindlichen Beratungsgespräch (vor Ort oder online) die aktuellen Möglichkeiten am heimischen Kreditmarkt auf. Unsere Finanzierungsexperten vergleichen für Sie eine Vielzahl von Banken und Bausparkassen, um für Sie die besten Konditionen zu erreichen (Laufzeit, Rate, Eigenmittel). Optimal zugeschnitten auf Ihre Bedürfnisse. Sprechen Sie uns gerne an.

Noch nichts gefunden? Wir informieren Sie über geeignete Immobilienangebote noch vor allen anderen.

Legen Sie jetzt Ihren individuellen Suchagenten unter folgendem Link an. Wir schicken Ihnen

passende Immobilien exklusiv vorab zu.

[Suchagent anlegen](https://roderick-scherer-immobilien.service.immo/registrieren/de) - <https://roderick-scherer-immobilien.service.immo/registrieren/de>

Hinweis gemäß Energieausweisvorlagegesetz: Ein Energieausweis wurde vom Eigentümer bzw. Verkäufer, nach unserer Aufklärung über die generell geltende Vorlagepflicht, sowie Aufforderung zu seiner Erstellung noch nicht vorgelegt. Daher gilt zumindest eine dem Alter und der Art des Gebäudes entsprechende Gesamtenergieeffizienz als vereinbart. Wir übernehmen keinerlei Gewähr oder Haftung für die tatsächliche Energieeffizienz der angebotenen Immobilie.

Infrastruktur / Entfernungen

Gesundheit

Arzt <10.000m
Apotheke <10.000m
Krankenhaus <10.000m

Kinder & Schulen

Schule <10.000m
Kindergarten <10.000m

Nahversorgung

Supermarkt <10.000m
Bäckerei <10.000m
Einkaufszentrum <10.000m

Sonstige

Bank <10.000m
Geldautomat <10.000m
Post <10.000m
Polizei <10.000m

Verkehr

Bus <10.000m
Autobahnanschluss <10.000m
Bahnhof <10.000m

Angaben Entfernung Luftlinie / Quelle: OpenStreetMap