

3-Zimmerwohnung mit Balkon und extra Küche



Objektnummer: 2135

Eine Immobilie von KDH Immobilien GmbH

Zahlen, Daten, Fakten

Art:	Wohnung
Land:	Österreich
PLZ/Ort:	8750 Judenburg
Wohnfläche:	58,00 m ²
Zimmer:	3,50
Bäder:	1
Gesamtmiete	463,58 €
Kaltmiete (netto)	261,00 €
Kaltmiete	421,44 €
Betriebskosten:	160,44 €
USt.:	42,14 €
Provisionsangabe:	

Gemäß Erstauftraggeberprinzip bezahlt der Abgeber die Provision.

Ihr Ansprechpartner



Markus Unger-Ullmann

KDH Immobilien GmbH
Voitmann 43
8272 Bad Waltersdorf

T +43 660 32 13 992

Gerne stehe ich Ihnen für weitere Informationen oder einen Besichtigungstermin zur Verfügung.

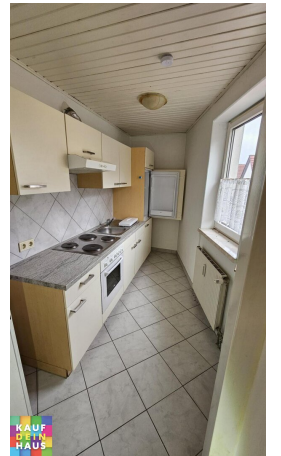




KAUF
DEIN
HAUS



KAUF
DEIN
HAUS



KAUF
DEIN
HAUS







Objektbeschreibung

- Vorraum
- Wohnzimmer, Esszimmer
- Küche, inkl. Einbauküche
- Schlafzimmer
- Kinderzimmer
- Kleiner Flur
- Badezimmer mit Dusche und WC

Unbefristeter Mietvertrag

!!! PROVISIONSFREI !!!

Die Vorschreibung der Heizung erfolgt über die Firma ISTA. (Heizkosten sind nicht bekannt)

Für den Zeitaufwand (Vertragserrichtung, Schlüsselübergabe etc.) wird zur Kautions, 336,- € in Rechnung gestellt.

Hinweis gemäß Energieausweisvorlagegesetz: Ein Energieausweis wurde vom Eigentümer bzw. Verkäufer, nach unserer Aufklärung über die generell geltende Vorlagepflicht, sowie Aufforderung zu seiner Erstellung noch nicht vorgelegt. Daher gilt zumindest eine dem Alter und der Art des Gebäudes entsprechende Gesamtenergieeffizienz als vereinbart. Wir übernehmen keinerlei Gewähr oder Haftung für die tatsächliche Energieeffizienz der angebotenen Immobilie.

Der Immobilienmakler erklärt, dass er – entgegen dem in der Immobilienwirtschaft üblichen Geschäftsgebrauch des Doppelmaklers – einseitig nur für den Vermieter tätig ist.

Infrastruktur / Entfernungen

Gesundheit

Arzt <1.000m
Apotheke <1.000m
Krankenhaus <1.000m

Kinder & Schulen

Schule <500m
Kindergarten <1.500m

Nahversorgung

Supermarkt <1.000m
Bäckerei <1.000m
Einkaufszentrum <7.000m

Sonstige

Bank <500m
Geldautomat <1.000m
Post <1.000m
Polizei <1.000m

Verkehr

Bus <500m
Autobahnanschluss <1.500m
Bahnhof <1.000m
Flughafen <7.000m

Angaben Entfernung Luftlinie / Quelle: OpenStreetMap