

Top Deal! Traumhafter Neubau und idyllischer Ruhelage!



Objektnummer: 8086/198

Eine Immobilie von DAHEIM D.A. Immobilien GmbH

Zahlen, Daten, Fakten

Art:	Haus - Einfamilienhaus
Land:	Österreich
PLZ/Ort:	2221 Groß-Schweinbarth
Baujahr:	2024
Zustand:	Erstbezug
Alter:	Neubau
Wohnfläche:	116,00 m ²
Balkone:	1
Terrassen:	1
Kaufpreis:	399.000,00 €
Provisionsangabe:	

3% des Kaufpreises zzgl. 20% USt.

Ihr Ansprechpartner



Josef Heiss

DAHEIM D.A. Immobilien GmbH
Baumbachplatz
9020 Klagenfurt am Wörthersee

T +4366493021686

Gerne stehe ich Ihnen für weitere Informationen oder einen Besichtigungstermin zur Verfügung.

! Finanzierungen ab nur 10% Eigenmittel !

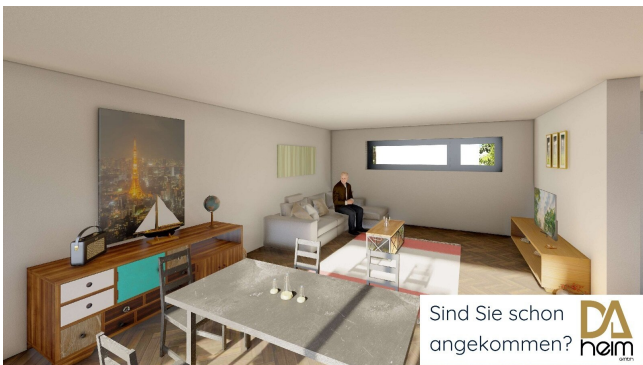
Unser Partner ermöglicht Ihre Immobilienfinanzierung!

Kaufpreis	€ 400.000.-
Nebenkosten	€ 40.000.-
Abzüglich Eigenmittel	€ 40.000.-
Gesamtkreditbetrag	€ 400.000.-

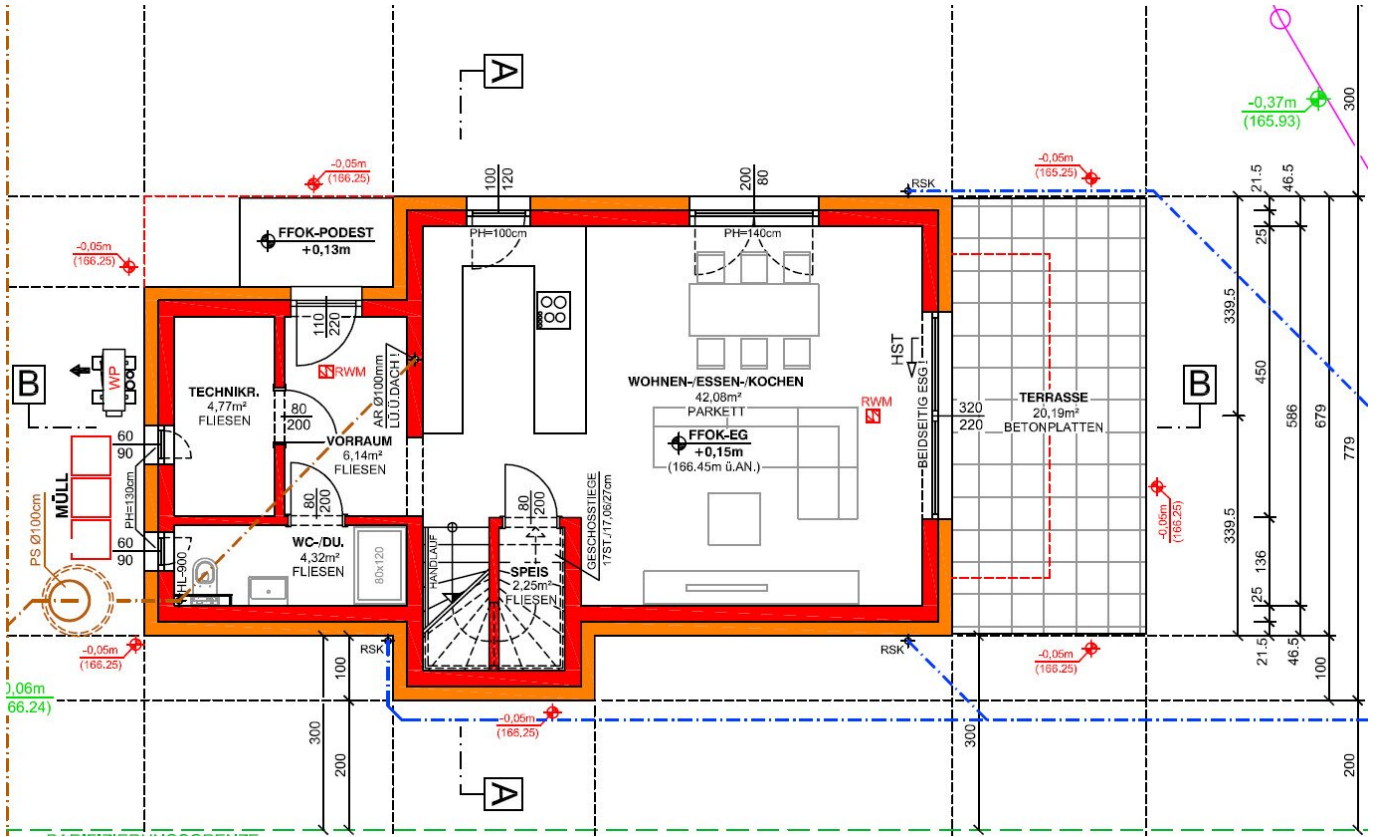


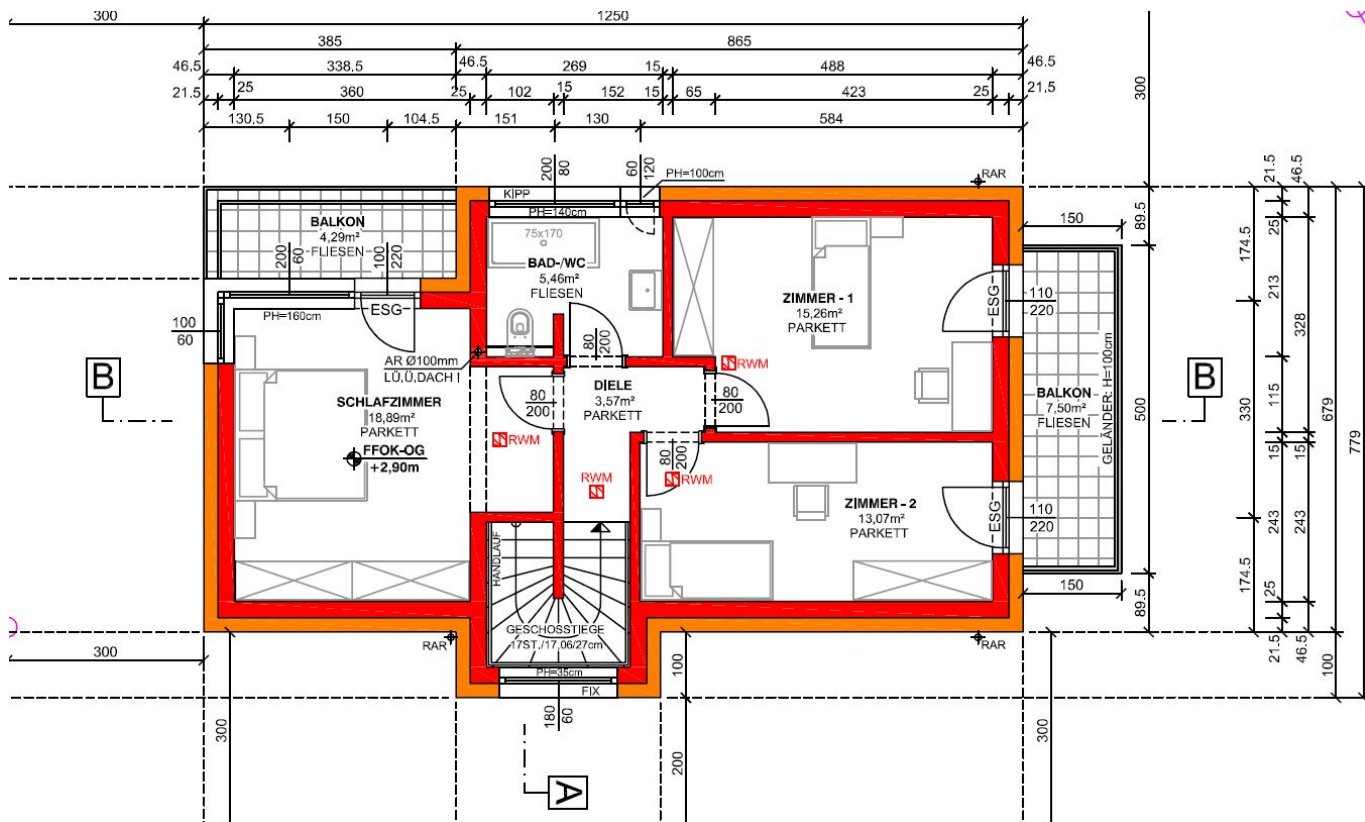
Laufzeit in Jahren	45	35	30	20
Monatliche Kreditrate	€ 1 338,91	€ 1 420,44	€ 1 528,26	€ 1 675,65

Die Angebote für Finanzierungen erfolgen durch unsere Banken-Partner. Angenommen wurde ein **10-Jähriger Fix Zinssatz**, wobei ALLE Finanzierungsnebenkosten (Bearbeitungsgebühr, Pfandrechtseintragung, Schätzgebühr, etc.) einberechnet wurden. Alle Angaben können sich jederzeit ändern und obliegen einer Bonitätsprüfung.









Objektbeschreibung

Sie suchen ein hochwertiges Neubauhaus und wollen in entspannender Grünlage leben?

Perfekt! Dann fragen Sie direkt an und erhalten das detaillierte Exposé mit allen Infos!

Hier für Sie die wichtigsten Punkte auf einem Blick:

- **Ziegelmassivhaus hochwertig im Jahr 2024 errichtet**
 - **hervorragende Dämmung**
 - **clever aufgeteilter Wohnfläche**
 - **drei Schlafzimmer** im Obergeschoss und ein **großzügiges Wohn-Esszimmer**
- **An den Wohn- Essbereich anschließende Nordwest Terrasse mit herrlicher Grünruhelage**
 - **Ideal für gemütliche Sommerabende**
- **durchdachte Aufteilung der Sanitärbereiche**

- WC + Dusche im Erdgeschoss für Gäste
- **gemütliches Badezimmer** mit WC im OG

- **Praktischer Technikraum**
- **Luftwärmepumpe / Fußbodenheizung**
- **inkl. zwei Stellplätze für Ihr KFZ**

Dieses Haus bietet den perfekten Mix für Jungfamilien oder Paare, die sich Ihren Wohnraum perfekt gestalten wollen. Vereinbaren Sie noch heute einen Besichtigungstermin und lassen Sie sich von den einzigartigen Möglichkeiten verzaubern die diese Liegenschaft bietet!

Sie haben Fragen dazu oder wollen einen persönlichen Termin vereinbaren?

Dann rufen Sie am besten gleich an - [+43 664 93 021 686](tel:+4366493021686) - Josef Heiss, DAHEIM D.A. Immobilien GmbH.

Wir weisen ausdrücklich auf unser wirtschaftliches Naheverhältnis mit dem Abgeber/der Abgeberin hin! Irrtum und Änderungen vorbehalten! Die angeführten Bilder sind Visualisierungen und können von der Realität abweichen. Abänderungen zur tatsächlichen Ausführung können resultieren. Die auf den Bildern ersichtlichen Einrichtungsgegenstände und Accessoires werden nicht mitverkauft. Eventuelle Änderungen der vorliegenden Baubeschreibung und Planung, die sich auf Grund von behördlichen Auflagen, Höherer Gewalt, Lieferengpässe, Kundenwünschen oder sonst notwendigen technischen Gründen ergeben, bleiben vorbehalten. Die ursprünglich ausgeschriebene Qualitätsnorm wird jedoch jederzeit gewährleistet. Alle Angaben ohne Gewährleistungsanspruch! Die Angaben im Exposé erfolgen im Auftrag unseres Auftraggebers. Für die Richtigkeit und Vollständigkeit der uns zur Verfügung gestellten Unterlagen/Auskünfte durch Veräußerer, Behörden usw. übernehmen wir keine Gewähr. Eigene Haftung ist ausgeschlossen.

Wir weisen darauf hin, dass zwischen dem Vermittler und dem zu vermittelnden Dritten ein familiäres oder wirtschaftliches Naheverhältnis besteht.

Der Vermittler ist als Doppelmakler tätig.

Infrastruktur / Entfernungen

Gesundheit

Arzt <4.000m

Apotheke <8.000m
Klinik <10.000m

Kinder & Schulen

Kindergarten <500m
Schule <5.000m

Nahversorgung

Supermarkt <5.000m
Bäckerei <5.000m

Sonstige

Bank <5.000m
Geldautomat <5.000m
Post <5.000m
Polizei <5.000m

Verkehr

Bus <500m
Autobahnanschluss <7.000m
Bahnhof <500m

Angaben Entfernung Luftlinie / Quelle: OpenStreetMap