

WIESEN – schöne Ruhelage traumhafte Liegenschaft mit Wintergarten, Pool, Biotop, sowie 3 Garagen, etc.;



Objektnummer: 6291/6510

Eine Immobilie von Immobilien Permoser Ges.m.b.H.

Zahlen, Daten, Fakten

Adresse	Haydnweg
Art:	Haus
Land:	Österreich
PLZ/Ort:	7203 Wiesen
Heizwärmebedarf:	E 148,00 kWh / m ² * a
Gesamtenergieeffizienzfaktor:	D 2,33
Kaufpreis:	795.000,00 €
Provisionsangabe:	

3% des Kaufpreises zzgl. 20% USt.

Ihr Ansprechpartner

Immobilien Permoser

Immobilien Permoser Ges.m.b.H.
Schubertallee 12
7202 Bad Sauerbrunn

T +43(2625) 32268
F +43(2625) 32268

Gerne stehe ich Ihnen für weitere Informationen oder einen Besichtigungstermin zur Verfügung.



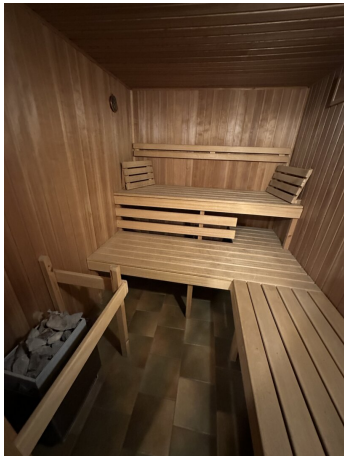








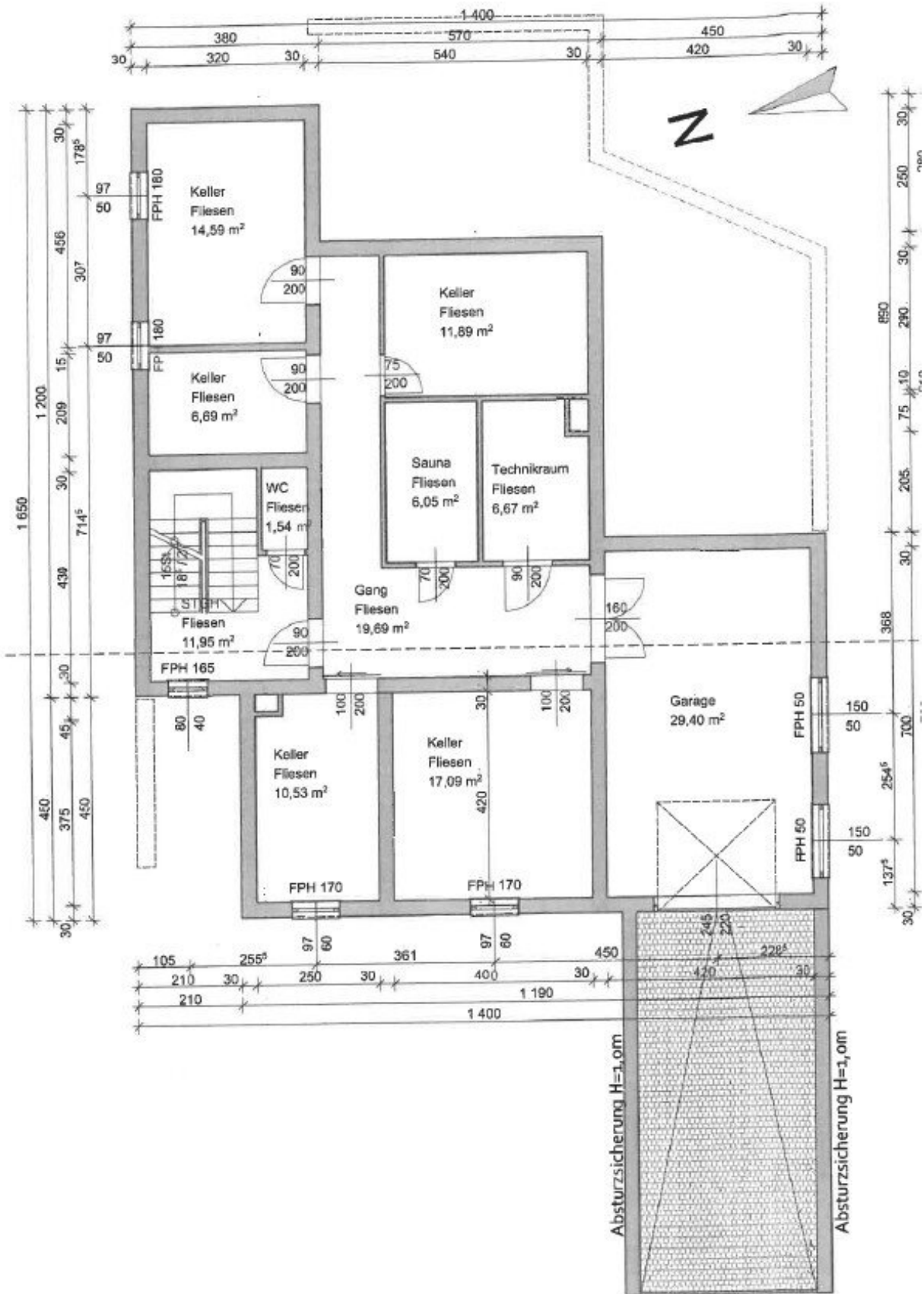




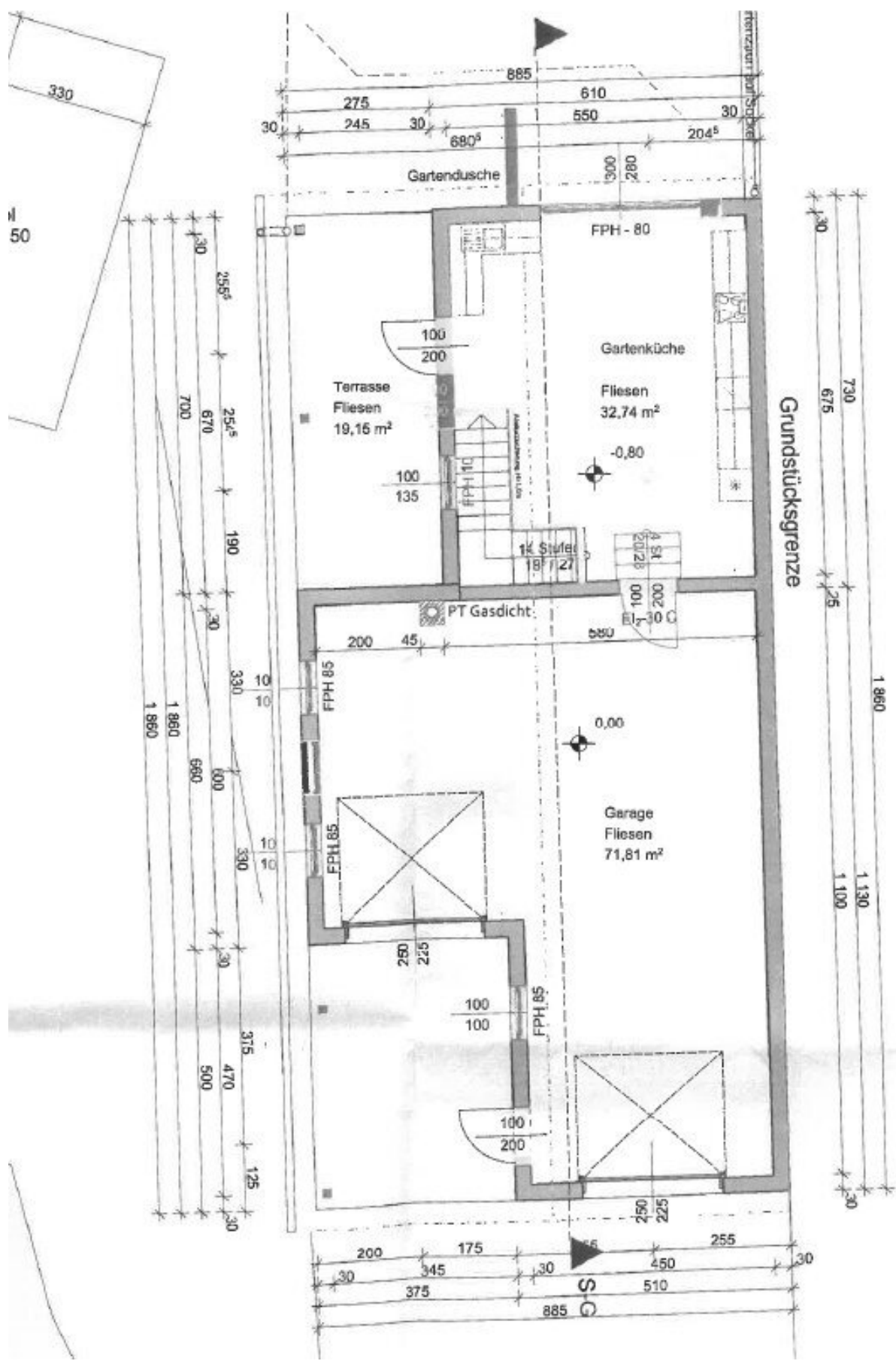


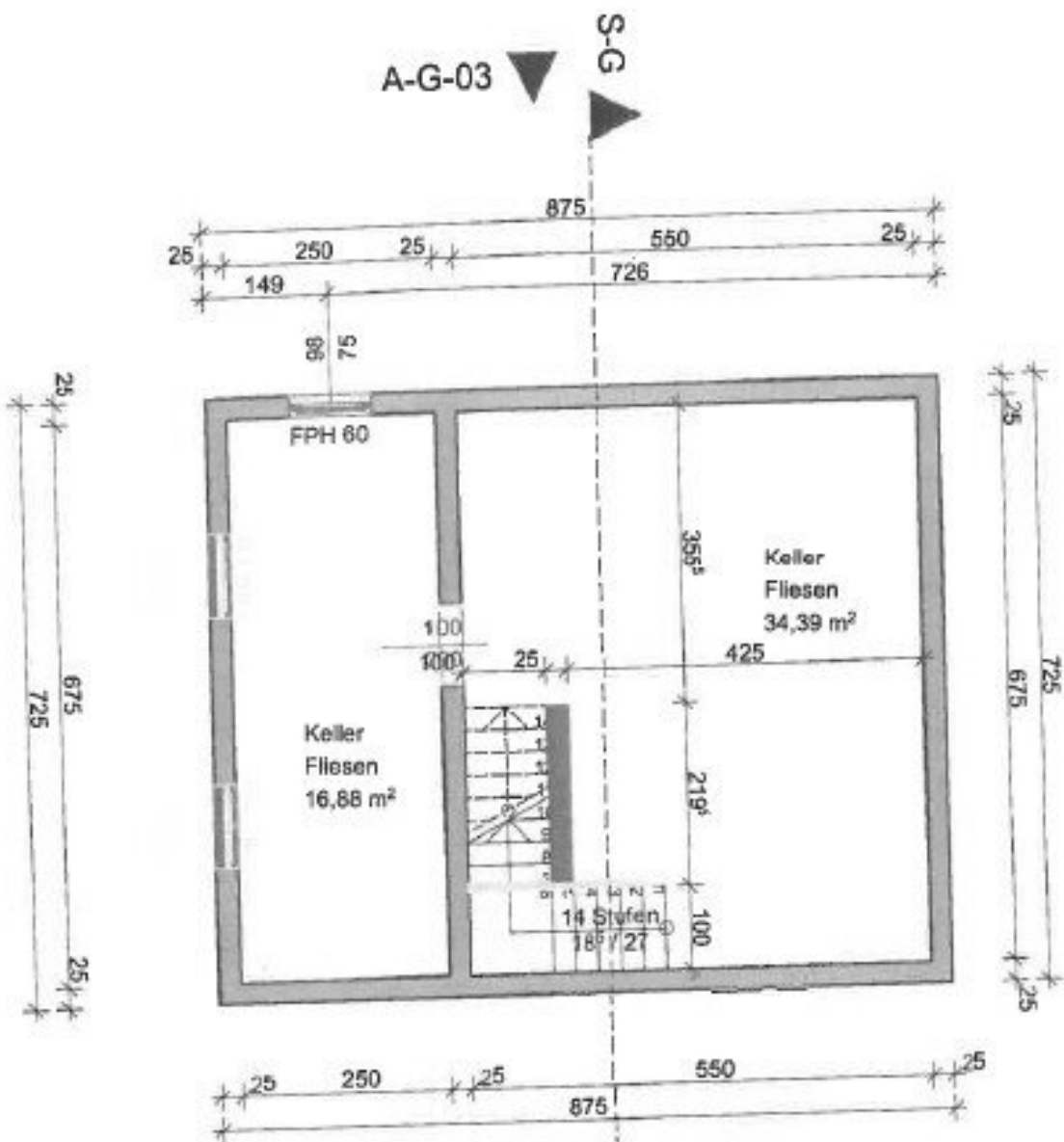






Grundriss Haus KG M1:100





Garage - Keller M1:100

Objektbeschreibung

Diese großzügige Liegenschaft **würde 2 Familien ausreichend Platz** bieten. Mehrere Garagen, Werkstätte, Lagerräume etc., bieten genügend Möglichkeiten für diverse Hobbys. Im Nebengebäude mit Sommerküche und Schattenterrasse beim Pool, können Sie den Sommer genießen.

GRUNDSTÜCKSGRÖSSE: ca. 4.500 m² - Teilung möglich **WOHNFLÄCHE:** ca. 305 m²

EG: Vorraum, Küche, Esszimmer, Wohnzimmer mit Ausgang auf die Terrasse, Schlafzimmer, Kinderzimmer, Büro, Wintergarten, Bad mit Dusche, WC;

OG: Küche, Speis, großes Wohn- Esszimmer mit Wintergarten, 3 Schlafzimmer, Bad mit Wanne und Dusche, WC; 2 Abstellräume;

KELLER: Vollkeller mit Garage, Sauna, Technikraum, Stüberl, Dusche mit WC, Werkstatt, extra WC;

HEIZUNG: Fußbodenheizung für Gas und feste Brennstoffe, sowie 2 Kachelöfen (Gaskessel vorhanden aber Zähler abgemeldet)

HWB: 148 kwh/m²a **fGEE:** 2,33

KAUFPREIS: € 795.000,--

Der Vermittler ist als Doppelmakler tätig.

Infrastruktur / Entfernungen

Gesundheit

Arzt <500m

Apotheke <4.250m

Klinik <4.500m

Kinder & Schulen

Schule <500m

Kindergarten <750m

Universität <5.250m

Nahversorgung

Supermarkt <750m

Bäckerei <3.000m

Einkaufszentrum <7.250m

Sonstige

Bank <500m

Geldautomat <750m

Post <750m

Polizei <3.000m

Verkehr

Bus <500m

Autobahnanschluss <2.500m

Bahnhof <2.750m

Angaben Entfernung Luftlinie / Quelle: OpenStreetMap