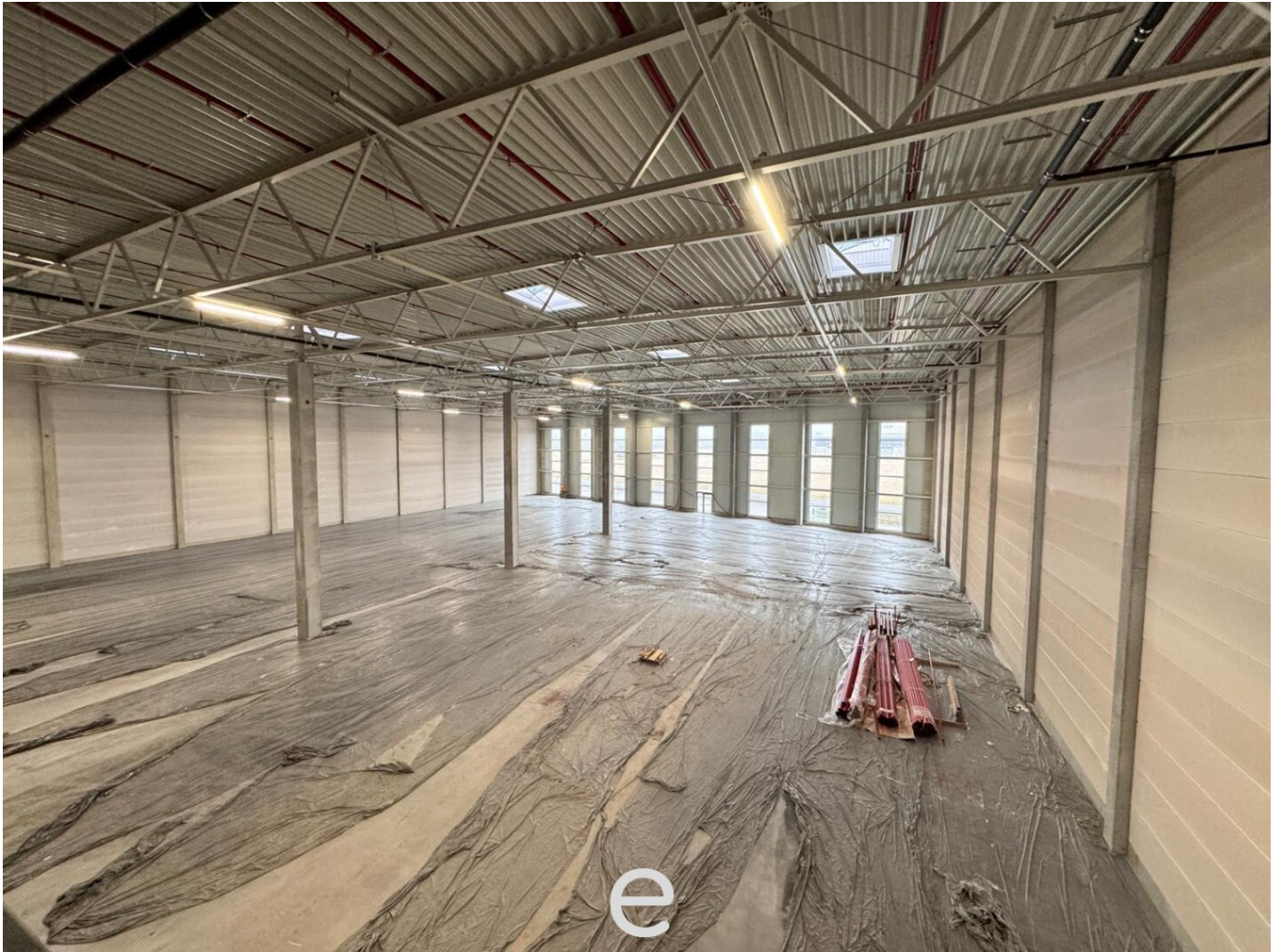


Halle für Produktion und Lager zu vermieten!



Objektnummer: 6244/565

Eine Immobilie von COORE-GC Real Estate GmbH

Zahlen, Daten, Fakten

Art:	Halle / Lager / Produktion - Produktion
Land:	Österreich
PLZ/Ort:	4470 Enns
Alter:	Neubau
Nutzfläche:	3.141,29 m ²
Gesamtfläche:	3.141,29 m ²
Lagerfläche:	2.475,52 m ²
Bürofläche:	270,59 m ²

Ihr Ansprechpartner

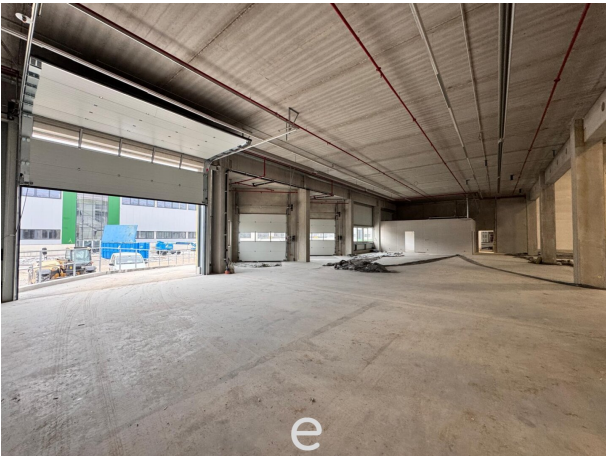


Felix Grundnig

eurea Real Estates GmbH
Hans-Sachs-Straße 1a
4600 Wels

T +43 664 5426006

Gerne stehe ich Ihnen für weitere Informationen oder einen Besichtigungstermin zur Verfügung.



Objektbeschreibung

Am zu vermietenden Areal stehen verschiedene Flächenoptionen im Ausmaß von ca. **2.500 bis 7.000 m² an Hallenfläche** zur Verfügung. Jede der Halleneinheiten verfügt über **Lagermezzaninflächen im Ausmaß zwischen 300 und 600 m²** sowie **Büroflächen im Ausmaß von 250 bis 450 m²**. Die Hallenflächen bestehen durch eine **Bodentraglast von 6 Tonnen pro m²** sowie eine **Binderunterkante von 10,5 m**. Die Tops sind sowohl über verstellbare Rampen als auch über Einfahrtstore für z.B. Sprinter bedienbar.

Insgesamt besticht die Liegenschaft nicht nur durch ihre hervorragende Konzeption für diverse gewerbliche Zwecke, sondern auch durch ihre nachhaltige Bauweise. So wurde anstatt auf Gasdunkelstrahler bei der Beheizung auf Fernwärme gesetzt. Neben der Photovoltaikanlage wurden auch teilweise Grünflächen auf den Dachflächen umgesetzt. Selbstverständlich wurden nicht nur die Dächer sondern auch Teile der Außenflächen begrünt.

Die Tops sind voraussichtlich Q1 im 2025 beziehbar.

Sollten wir Ihr Interesse geweckt haben, dann vereinbaren Sie noch heute einen Besichtigungstermin inklusive persönlichem Beratungsgespräch!

Bitte beachten Sie, dass wir aufgrund der Nachweispflicht gegenüber dem Eigentümer nur Anfragen mit vollständiger Angabe ihrer Kontaktdaten (Anschrift, Telefonnummer, E-Mailadresse) bearbeiten können.

Felix Grundnig, [+43 664 54 26 006](tel:+436645426006)

Noch nichts gefunden? Wir informieren Sie über geeignete Immobilienangebote noch vor allen anderen.

Legen Sie jetzt Ihren individuellen Suchagenten unter folgendem Link an. Wir schicken Ihnen passende Immobilien exklusiv vorab zu.

[Suchagent anlegen](https://coore-gc-real-estate.service.immo/registrieren/de) - <https://coore-gc-real-estate.service.immo/registrieren/de>

Infrastruktur / Entfernungen

Gesundheit

Arzt <1.500m

Apotheke <2.000m

Klinik <2.000m

Kinder & Schulen

Schule <2.000m

Kindergarten <2.000m

Nahversorgung

Supermarkt <2.000m

Bäckerei <2.000m

Einkaufszentrum <3.000m

Sonstige

Bank <2.000m

Geldautomat <2.500m

Post <2.500m

Polizei <2.500m

Verkehr

Bus <500m

Bahnhof <2.000m

Autobahnanschluss <3.500m

Straßenbahn <10.000m

Angaben Entfernung Luftlinie / Quelle: OpenStreetMap