

Schöne 6_Zimmer Sexstudio/Büro im 20. Bezirk in Wien zu vermieten



Objektnummer: 5880/241

Eine Immobilie von Chimmo Investment & Relocation Consulting GmbH

Zahlen, Daten, Fakten

| | |
|--------------------------------------|--|
| Art: | Büro / Praxis |
| Land: | Österreich |
| PLZ/Ort: | 1200 Wien, Brigittenau |
| Bürofläche: | 159,00 m ² |
| Zimmer: | 6 |
| Bäder: | 4 |
| WC: | 2 |
| Heizwärmebedarf: | C 124,30 kWh / m ² * a |
| Gesamtenergieeffizienzfaktor: | C 1,38 |
| Kaltmiete (netto) | 2.000,00 € |
| Kaltmiete | 2.723,06 € |
| Betriebskosten: | 485,76 € |
| Heizkosten: | 344,00 € |
| USt.: | 547,35 € |
| Provisionsangabe: | |

11.041,42 € inkl. 20% USt.

Ihr Ansprechpartner



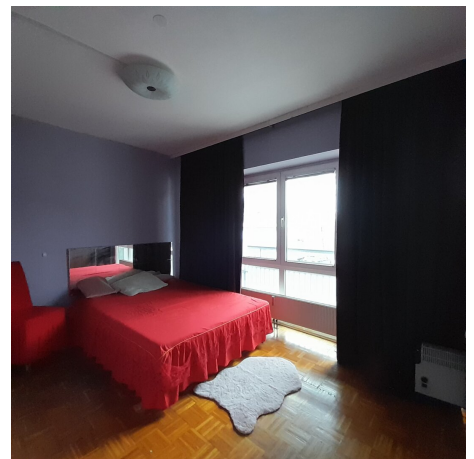
Chimmo Investment & Relocation Consulting GmbH

Chimmo Investment & Relocation Consulting GmbH
Wallensteinstraße 28/1-2
1200 Wien

T +43 13321604

H +4368110

Gerne stehen
Verfügung.



Objektbeschreibung

Zum Vermieten gelangt schöne 6-Zimmer Sexstudio/Büro im 20. Bezirk in Wien.

Benefits & Goodies:

- + grosszügig Wohnzimmer und Schlafzimmer
- + Separate Teeküche
- + Guter Zustand und benutzsfertig
- + Gute Verkehrsanbindung
- + Anschlüsse: Strom, Wasser, SAT-Anschluss, Internetanschluss

Layout

- + Großes Zimmer mit angeschlossenem Bad 22.14 m²
- + Großes Zimmer mit angeschlossenem Bad 12.29 m²
- + Großes Zimmer mit angeschlossenem Bad 12.88 m²
- + Kleines Zimmer 11.46 m²
- + Kleines Zimmer 7.71 m²
- + Vorraum 20.71 m²
- + Küche
- + Badzimmer
- + Kellerabteil

Gerne präsentiere ich Ihnen „Ihr neues Zuhause“ bei einer gemeinsamen Besichtigung – ich freue mich auf ein persönliches Kennenlernen!

Wir sprechen Deutsch / Englisch / Chinesisch. Bei Fragen rund um die Ansiedlung in Wien stehe ich Ihnen gerne zur Verfügung unter **068110678605** oder per E-Mail unter

office@chimmo.at

Der Vermittler ist als Doppelmakler tätig.

Infrastruktur / Entfernungen

Gesundheit

Arzt <500m

Apotheke <500m

Klinik <500m

Krankenhaus <500m

Kinder & Schulen

Schule <500m

Kindergarten <500m

Universität <1.000m

Höhere Schule <2.000m

Nahversorgung

Supermarkt <500m

Bäckerei <500m

Einkaufszentrum <1.000m

Sonstige

Geldautomat <500m

Bank <1.000m

Post <1.000m

Polizei <500m

Verkehr

Bus <500m

U-Bahn <1.000m

Straßenbahn <1.000m

Bahnhof <500m

Autobahnanschluss <1.500m

Angaben Entfernung Luftlinie / Quelle: OpenStreetMap