

Modernes Designerhaus mit Panoramablick!



Objektnummer: 5063/2008

Eine Immobilie von IMERO GmbH

Zahlen, Daten, Fakten

Art:	Haus
Land:	Österreich
PLZ/Ort:	7032 Sigleß
Baujahr:	2017
Zustand:	Neuwertig
Möbliert:	Voll
Alter:	Neubau
Wohnfläche:	220,00 m ²
Zimmer:	7
Bäder:	4
WC:	5
Terrassen:	2
Stellplätze:	5
Garten:	80,00 m ²
Heizwärmebedarf:	A+ 45,00 kWh / m ² * a
Gesamtenergieeffizienzfaktor:	A+ 0,85
Kaufpreis:	670.000,00 €
Betriebskosten:	71,00 €
Heizkosten:	50,00 €
Infos zu Preis:	

BK: Kanal, Grundsteuer, Müll

Provisionsangabe:

3% des Kaufpreises zzgl. 20% USt.

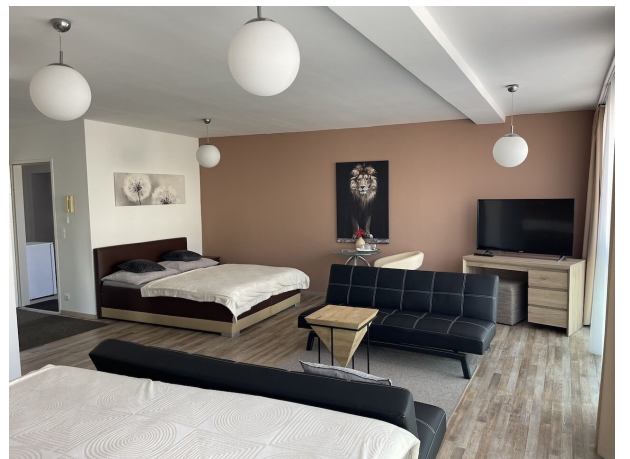
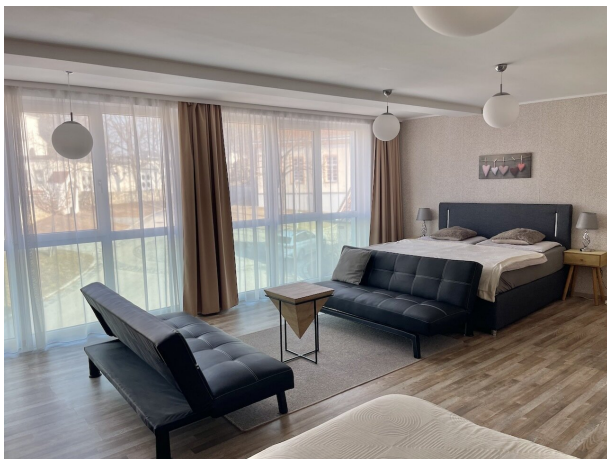
Ihr Ansprechpartner









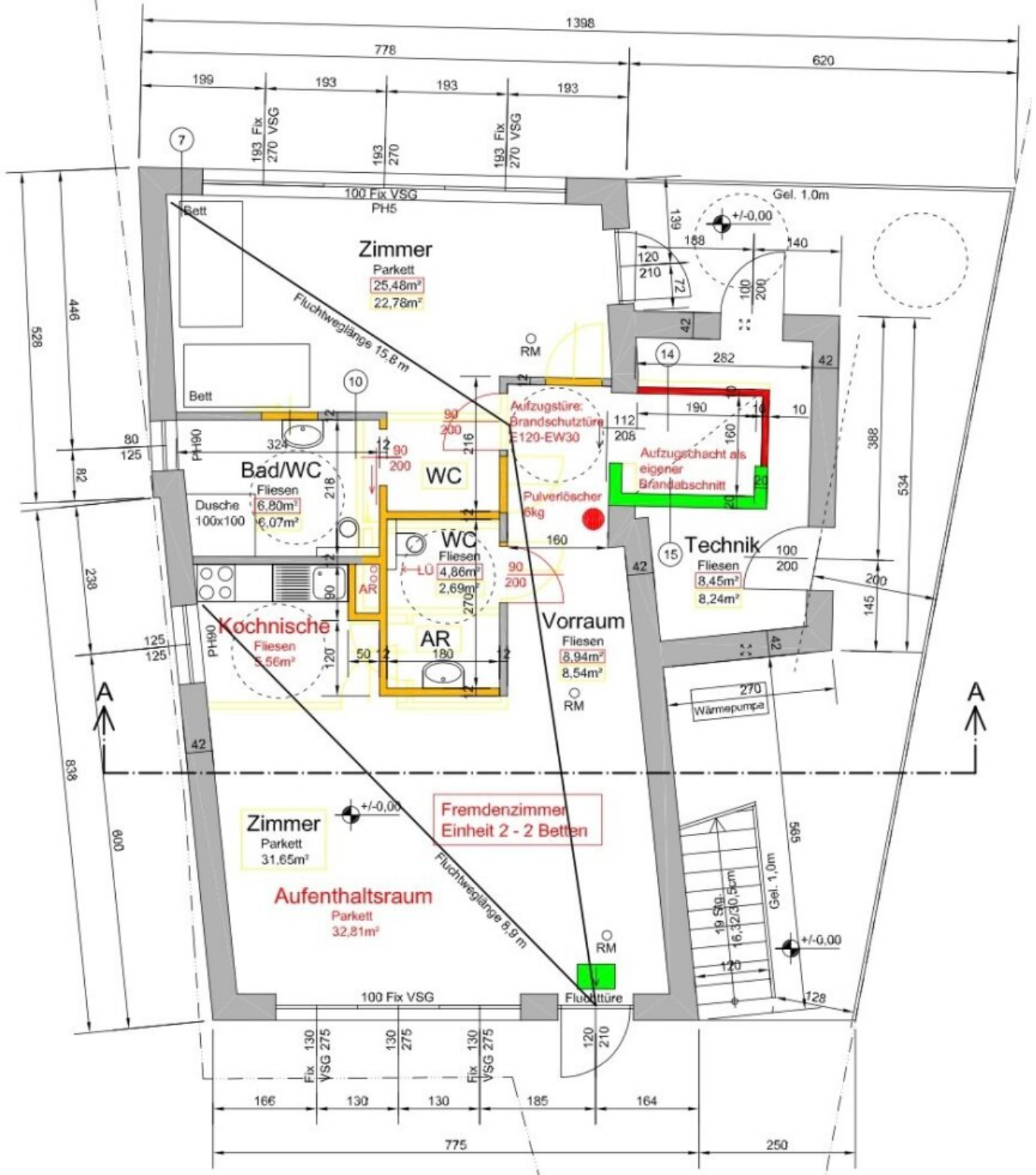




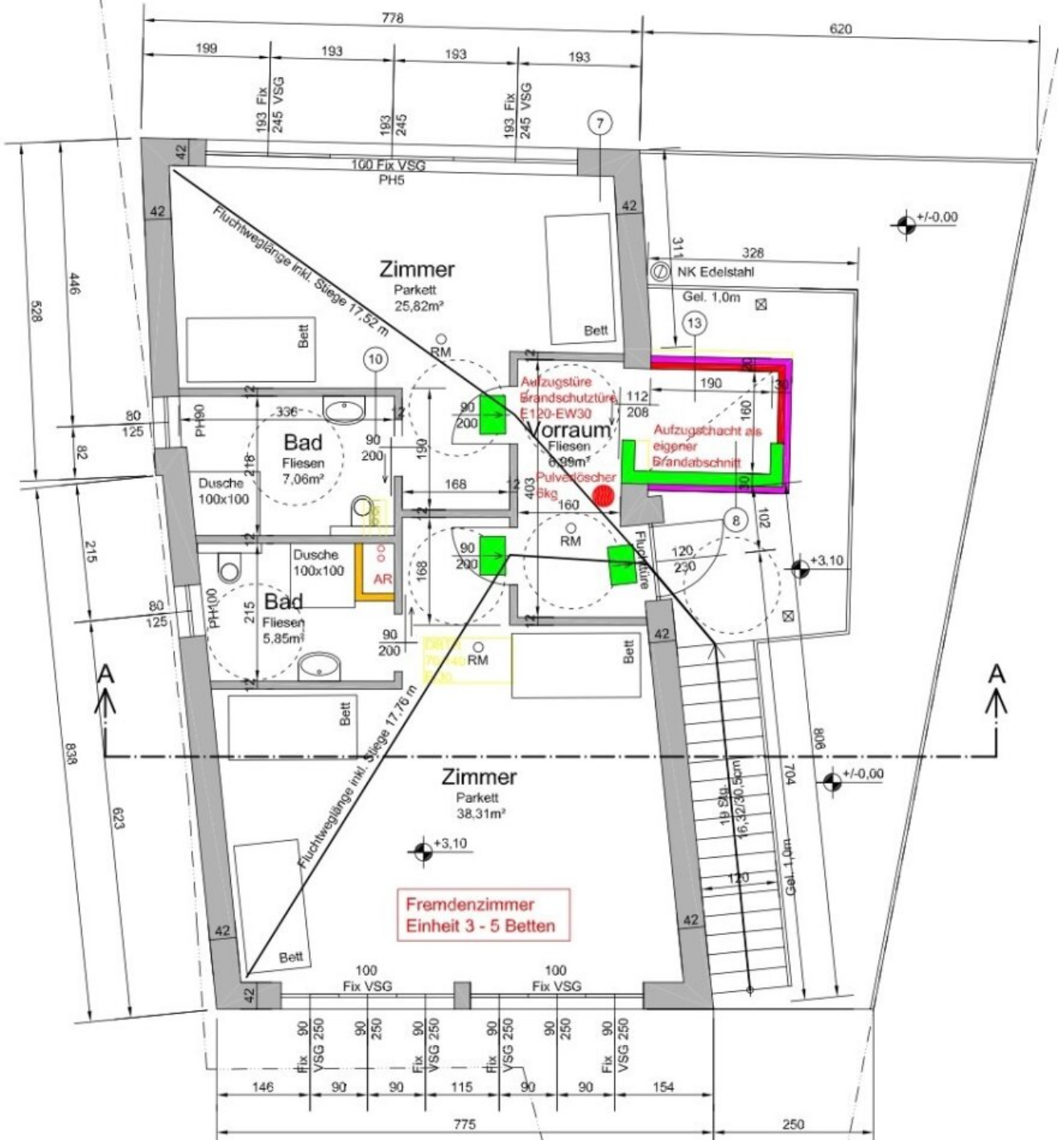




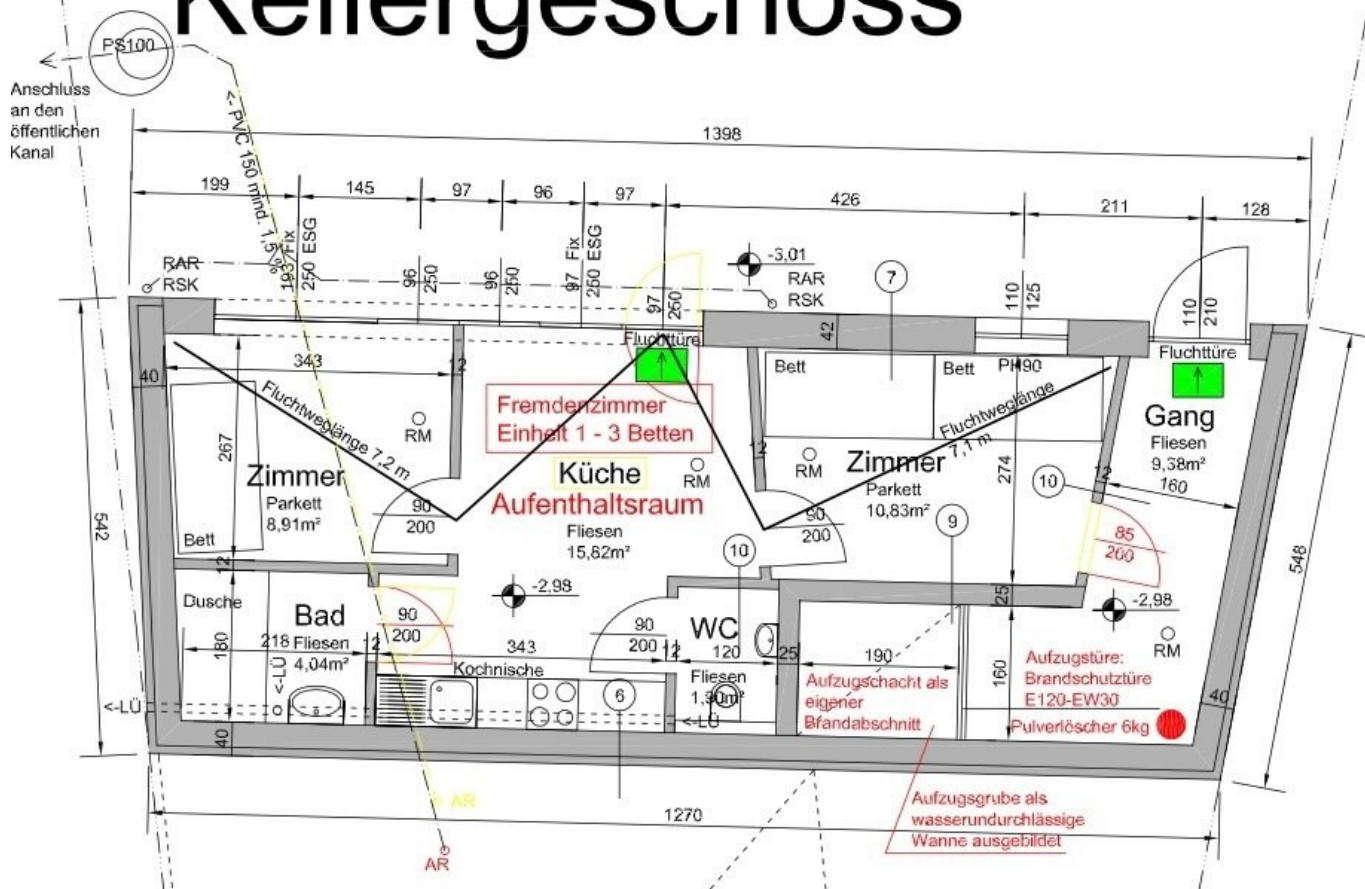
Erdgeschoss



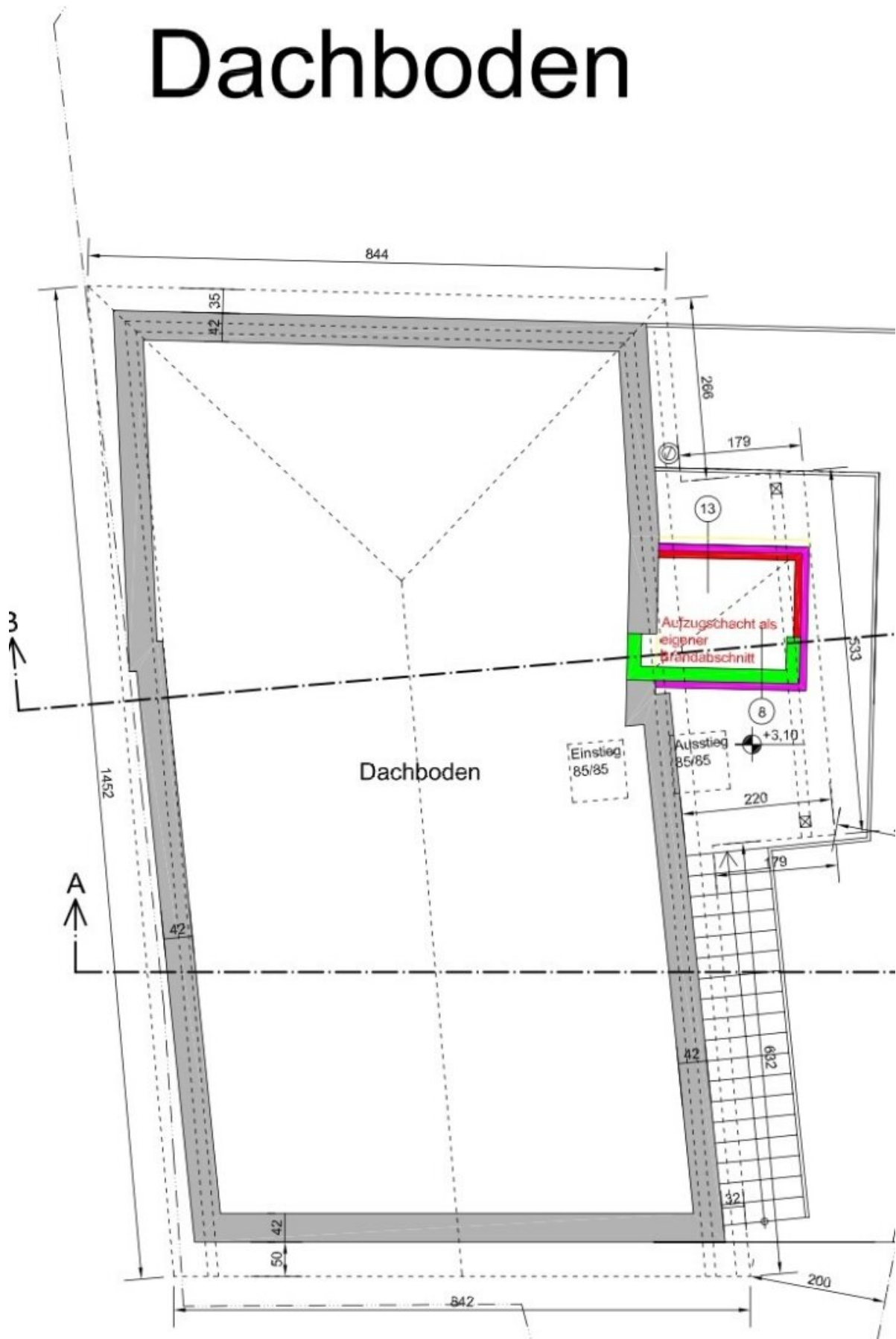
Obergeschoss



Kellergeschoss



Dachboden



Objektbeschreibung

Auf ca. 220 m² finden Sie:

EG

- Aufenthaltsraum
- Zimmer
- Vorraum
- Kochnische
- Bad mit Dusche und WC
- WC
- Abstellraum
- Technikraum

OG

- 2 Wohnschlafzimmer (Fremdenzimmer)
- 2 Bäder mit Dusche und WC
- Vorraum
- Abstellraum

K (westseitig auf Straßenniveau)

- 2 Zimmer
- Wohnküche
- Bad mit Dusche
- WC

Alle Etagen sind barrierefrei durch einen Personenauszug verbunden.

Der Vermittler ist als Doppelmakler tätig.

Infrastruktur / Entfernungen

Gesundheit

Arzt <4.000m

Apotheke <4.500m

Klinik <5.500m

Kinder & Schulen

Schule <500m

Kindergarten <4.500m

Nahversorgung

Supermarkt <3.000m

Bäckerei <4.000m

Einkaufszentrum <9.500m

Sonstige

Bank <2.000m

Post <4.000m

Geldautomat <4.500m

Polizei <4.500m

Verkehr

Bus <500m

Autobahnanschluss <1.500m

Bahnhof <3.500m

Angaben Entfernung Luftlinie / Quelle: OpenStreetMap