

TIEFGARAGENSTELLPLATZ IN DER SCHUMANNGASSE - PROVISIONSFREI - NÄHE LIDL PARK



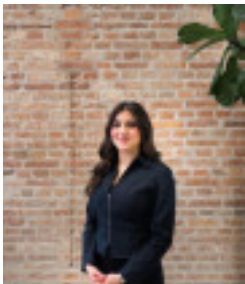
Objektnummer: 4497

Eine Immobilie von Neutor Real GmbH

Zahlen, Daten, Fakten

Adresse	Schumanngasse
Land:	Österreich
PLZ/Ort:	1170 Wien
Zustand:	Gepflegt
Gesamtmiete	120,00 €
Kaltmiete (netto)	34,54 €
Kaltmiete	109,34 €
Betriebskosten:	50,00 €
USt.:	10,66 €

Ihr Ansprechpartner



Esin Kandemir

Neutor Real GmbH
Neutorgasse 13 GL
1010 Wien

T +4315323730
H 06643437845

Gerne stehe ich Ihnen für weitere Informationen oder einen Besichtigungstermin zur Verfügung.

Objektbeschreibung

Zur Vermietung gelangt ein erstklassiger Tiefgaragenstellplatz in der Schumanngasse nahe dem Postsportplatz. Es handelt sich um keine Stapelparker Garage! Die Einfahrt ist sehr großzügig und funktioniert mittels Funk.

- Gesamtmiete: € 120,- (inkl. BK und 20% USt.)
- Mietdauer: unbefristet, mit 1 monatiger Kündigungsfrist
- Kündungsverzicht seitens des Mieters: 12 Monate
- Tiefgaragenstellplatz Nummer: 2

Lage + Infrastruktur:

Hernals - einen Stadtteil mit hoher Lebensqualität, großzügigen Grünflächen, Parkanlagen, vielen Freizeit, Sport und Erholungsmöglichkeiten. Die gleichzeitige Nähe zum Stadtzentrum und zu Erholungsgebieten wie der Schafberg, Pötzleinsdorfer Schlosspark und dem Wiener Wald machen den Bezirk zu einer hervorragenden Wohngegend – Mitten in der Großstadt und doch in der Natur. Der hervorragend angebundene Tiefgaragenplatz liegt nur weniger Gehminuten von den Linien 42 und 9 entfernt mit denen Sie schnell das Zentrum von Wien erreichen.

Wir dürfen gem. § 5 Maklergesetz darauf hinweisen, dass wir als Doppelmakler tätig sind und ein wirtschaftliches/familiäres Naheverhältnis zu unseren Auftraggebern besteht. Das wirtschaftliche Naheverhältnis ergibt sich aus regelmäßiger geschäftlicher Verbindung. Irrtum vorbehalten.

Infrastruktur / Entfernungen

Gesundheit

Arzt <250m

Apotheke <250m

Klinik <250m

Krankenhaus <1.250m

Kinder & Schulen

Schule <250m

Kindergarten <250m

Universität <1.500m

Höhere Schule <500m

Nahversorgung

Supermarkt <250m

Bäckerei <750m

Einkaufszentrum <750m

Sonstige

Geldautomat <250m

Bank <750m

Post <750m

Polizei <500m

Verkehr

Bus <250m

U-Bahn <1.250m

Straßenbahn <250m

Bahnhof <750m

Autobahnanschluss <3.000m

Angaben Entfernung Luftlinie / Quelle: OpenStreetMap