

**Traumhaftes Doppelhaus in Ziegelbauweise in Lustenau in
Planung - Wohnbauförderung möglich (Links)**



Objektnummer: 766

Eine Immobilie von BKS Massivhaus GmbH

Zahlen, Daten, Fakten

Art:	Haus - Doppelhaushälfte
Land:	Österreich
PLZ/Ort:	6890 Lustenau
Zustand:	Erstbezug
Alter:	Neubau
Wohnfläche:	113,00 m ²
Zimmer:	5
Bäder:	1
WC:	2
Terrassen:	1
Stellplätze:	1
Garten:	107,00 m ²
Kaufpreis:	635.070,00 €

Ihr Ansprechpartner



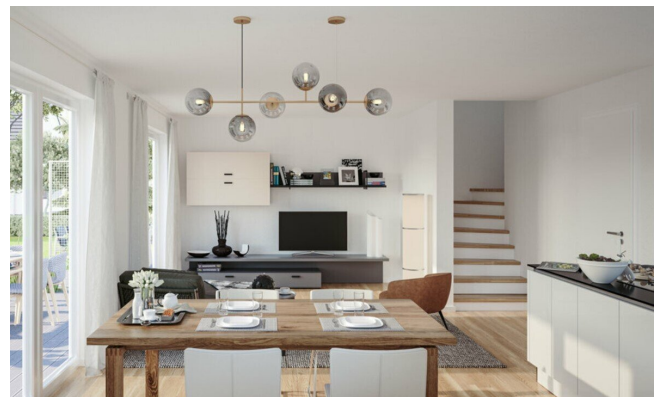
Christoph Breuss

BKS Massivhaus GmbH
Schwefel 61
6850 Dornbirn

T +43 5572 39 83 56
H +43 6641209323

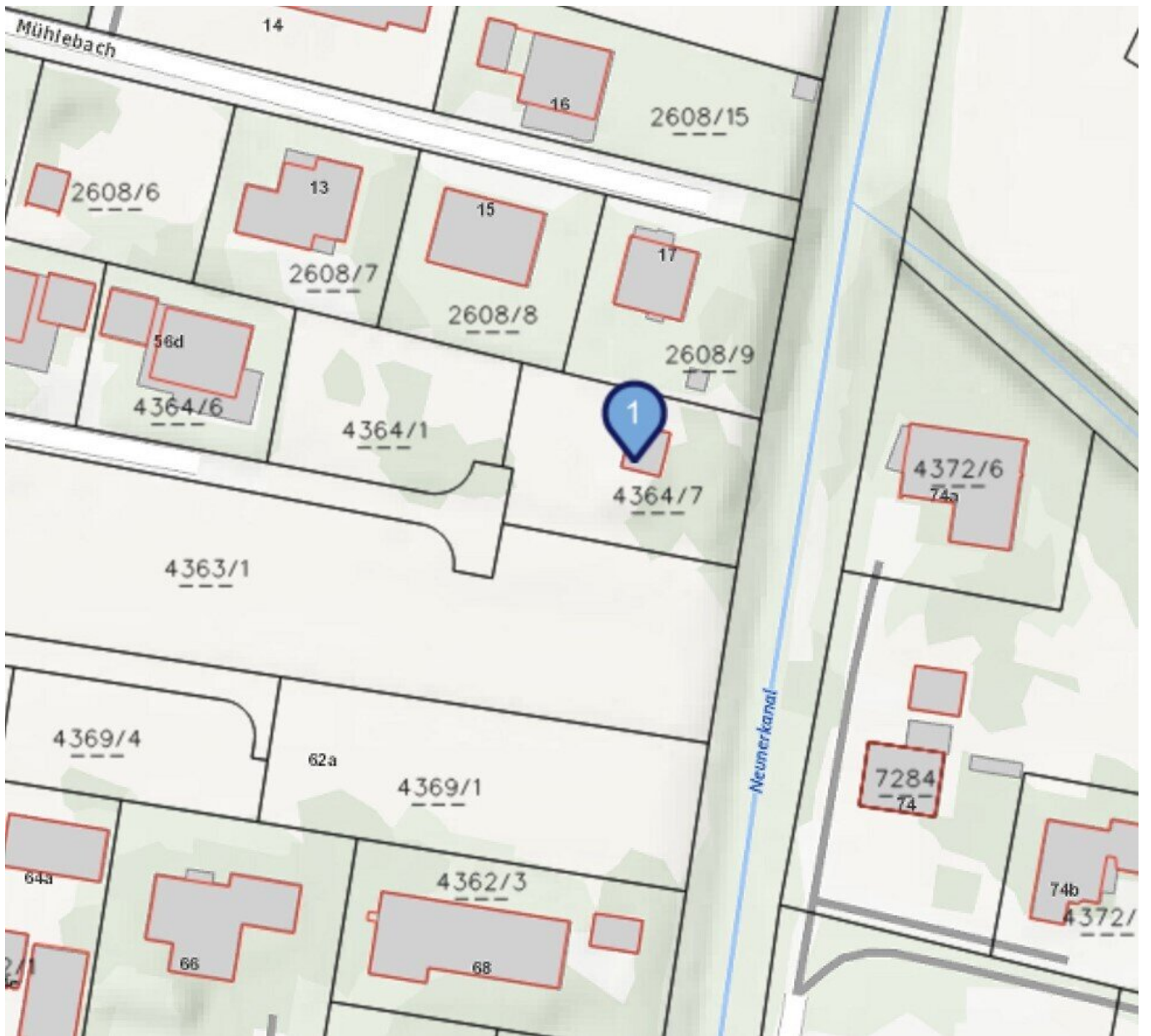
Gerne stehe ich Ihnen für weitere Informationen oder einen Besichtigungstermin zur Verfügung.



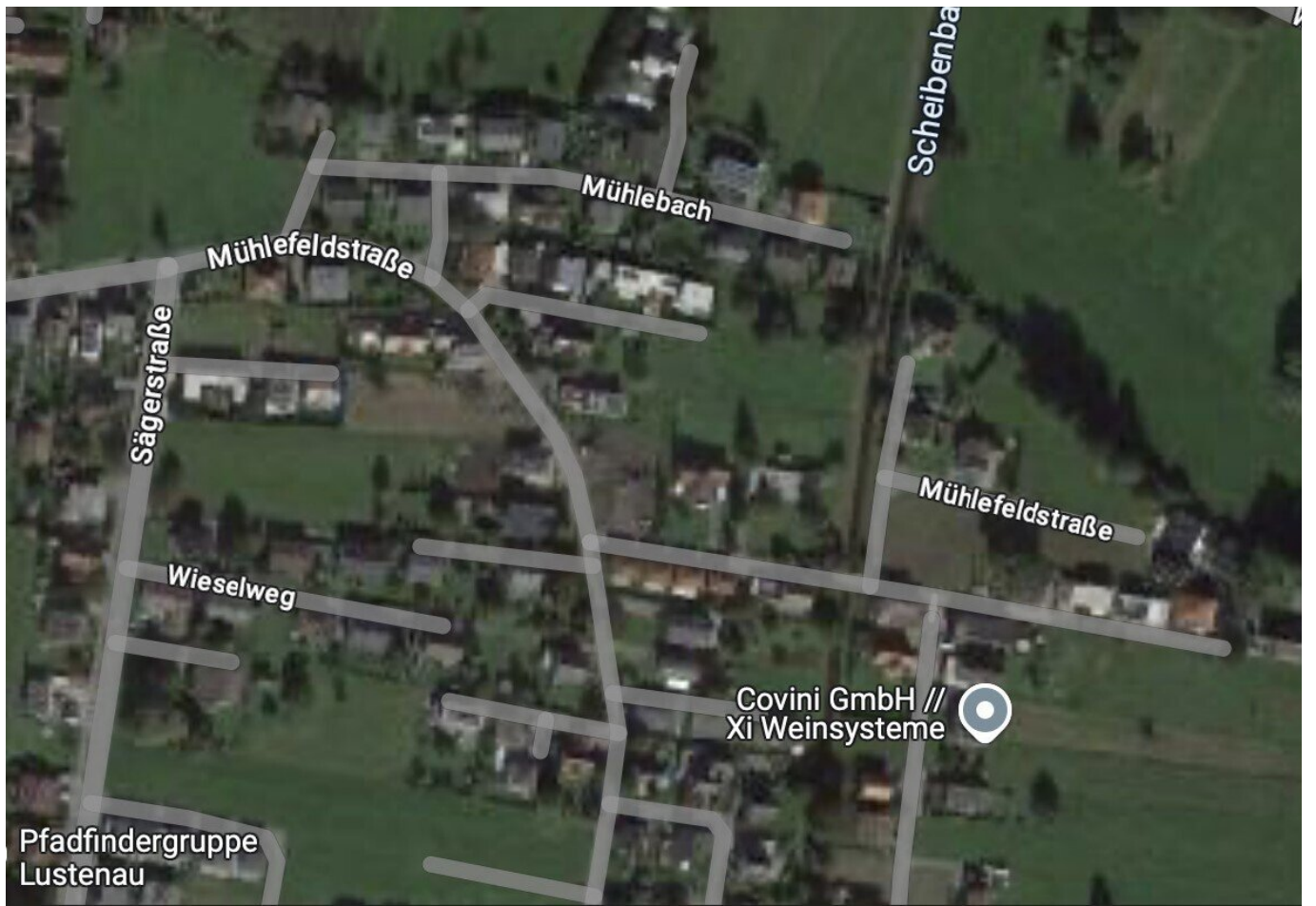


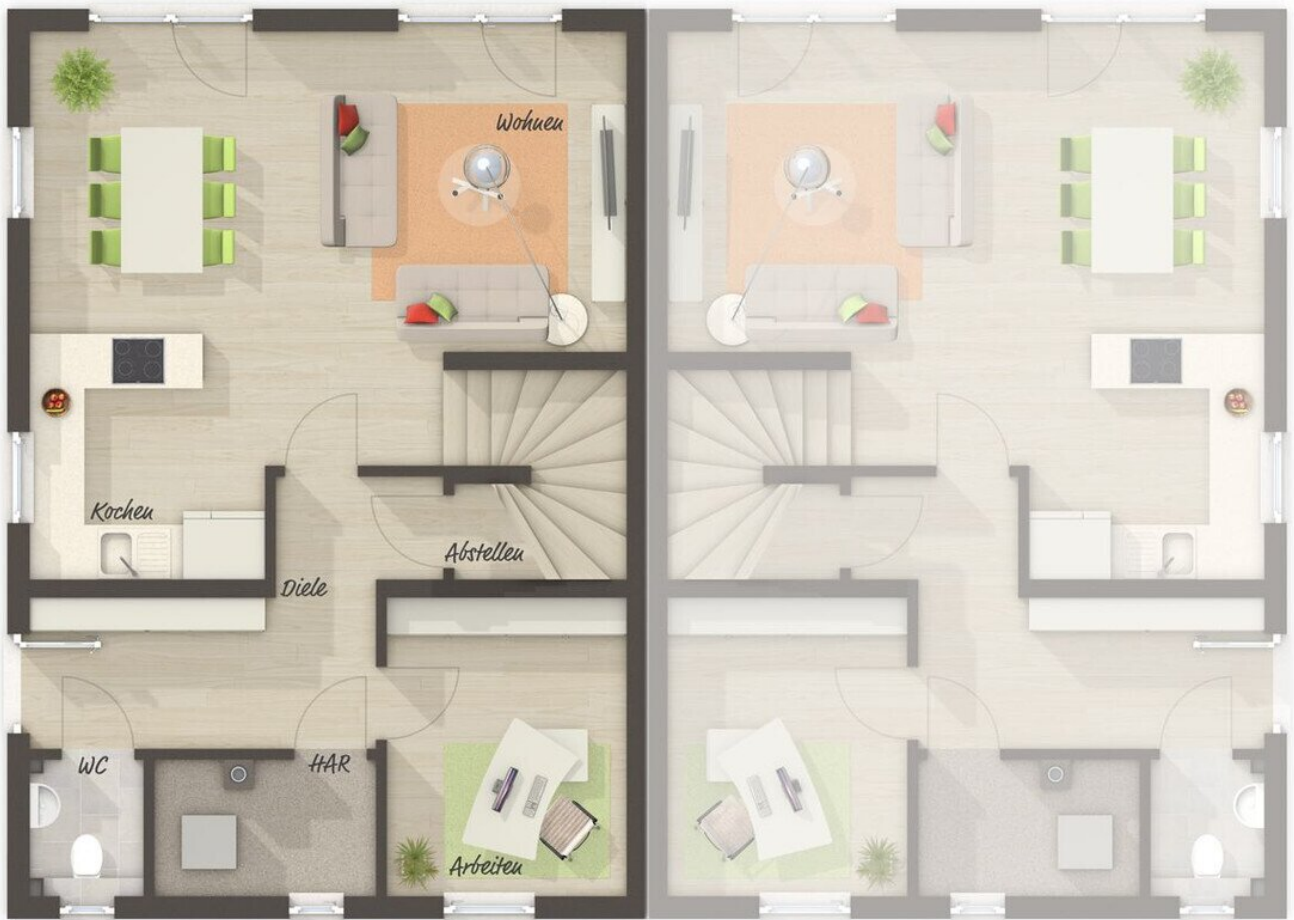














Objektbeschreibung

Willkommen in Ihrem neuen Zuhause in Lustenau, Vorarlberg! Hier präsentieren wir Ihnen eine einzigartige Gelegenheit, eine Doppelhaushälfte in einer der begehrtesten Wohngegenden Österreichs zu erwerben. Mit einer Fläche von 113m² und insgesamt 5 Zimmern bietet diese Immobilie ausreichend Platz für Sie und Ihre Familie. Der Kaufpreis beträgt 635.070.- € und bietet Ihnen somit ein hervorragendes Preis-Leistungs-Verhältnis.

Die Doppelhaushälfte befindet sich in einem Erstbezug und bietet somit die Möglichkeit, Ihr neues Zuhause nach Ihren individuellen Wünschen und Vorstellungen zu gestalten. Das moderne Design und die hochwertige Ausstattung machen diese Immobilie zu einem echten Schmuckstück.

Der Garten und die Terrasse laden zum Entspannen und Verweilen im Freien ein und bieten Ihnen die Möglichkeit, gemütliche Grillabende mit Freunden und Familie zu genießen. Mit insgesamt 2 Stellplätzen haben Sie genügend Platz für Ihre Fahrzeuge und auch Besucher. Die beiden WCs sorgen für zusätzlichen Komfort und beugen morgendlichem Stau im Badezimmer vor.

Ein weiteres Highlight dieser Doppelhaushälfte ist die Fußbodenheizung, welche für eine angenehme Wärme in allen Räumen sorgt. Die zentrale Heizung und die Luftwärmepumpe tragen zu einer umweltfreundlichen und kostensparenden Beheizung bei. Das Badezimmer ist mit einem Fenster ausgestattet und verfügt über eine moderne Dusche. Das Niedrigenergiehaus zeichnet sich durch einen geringen Energieverbrauch aus und unterstützt somit Ihre Bemühungen, umweltbewusst zu leben.

Auch in puncto Komfort und Funktionalität lässt diese Immobilie keine Wünsche offen. Der außenliegende Sonnenschutz sorgt für angenehme Temperaturen im Haus und schützt vor zu viel Sonneneinstrahlung. Die offenen Fenster ermöglichen eine natürliche Belüftung und frische Luft im Haus.

Die Lage dieser Doppelhaushälfte ist ein weiteres Plus. Lustenau ist eine charmante Gemeinde in Vorarlberg und bietet eine hohe Lebensqualität. Die Nähe zum Bodensee und zu den Bergen bietet zahlreiche Freizeitmöglichkeiten wie Wandern, Skifahren, Radfahren und Wassersport. Auch die Infrastruktur ist ausgezeichnet, mit Einkaufsmöglichkeiten, Schulen, Kindergärten und einem vielfältigen kulturellen Angebot.

Lassen Sie sich diese Chance nicht entgehen und sichern Sie sich Ihr neues Zuhause in einer der attraktivsten Regionen Österreichs. Vereinbaren Sie noch heute einen Besichtigungstermin und überzeugen Sie sich selbst von dieser einzigartigen Doppelhaushälfte in Lustenau!

Hinweis gemäß Energieausweisvorlagegesetz: Ein Energieausweis wurde vom Eigentümer bzw. Verkäufer, nach unserer Aufklärung über die generell geltende Vorlagepflicht, sowie

Aufforderung zu seiner Erstellung noch nicht vorgelegt. Daher gilt zumindest eine dem Alter und der Art des Gebäudes entsprechende Gesamtenergieeffizienz als vereinbart. Wir übernehmen keinerlei Gewähr oder Haftung für die tatsächliche Energieeffizienz der angebotenen Immobilie.