

Wohnen direkt am Judenplatz - Dachgeschoss mit großzügiger Terrasse



Objektnummer: 4897

Eine Immobilie von Landaa Immobilienverwertung GmbH

Zahlen, Daten, Fakten

Art:	Wohnung - Dachgeschoß
Land:	Österreich
PLZ/Ort:	1010 Wien
Wohnfläche:	85,47 m ²
Nutzfläche:	97,92 m ²
Zimmer:	3,50
Bäder:	1
WC:	1
Terrassen:	1
Heizwärmebedarf:	C 55,60 kWh / m ² * a
Gesamtmiete	2.486,13 €
Kaltmiete (netto)	2.080,00 €
Kaltmiete	2.260,12 €
Betriebskosten:	180,12 €
USt.:	226,01 €
Provisionsangabe:	

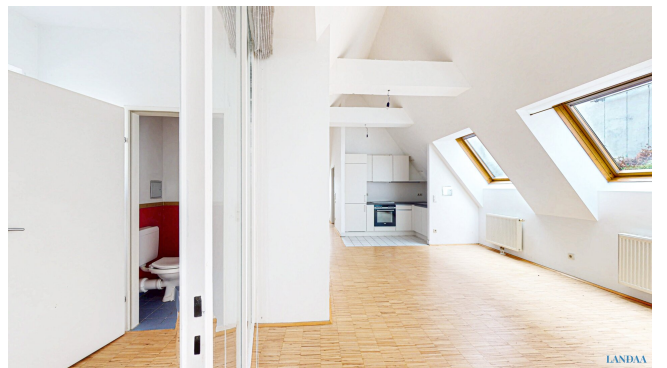
Gemäß Erstauftraggeberprinzip bezahlt der Abgeber die Provision.

Ihr Ansprechpartner



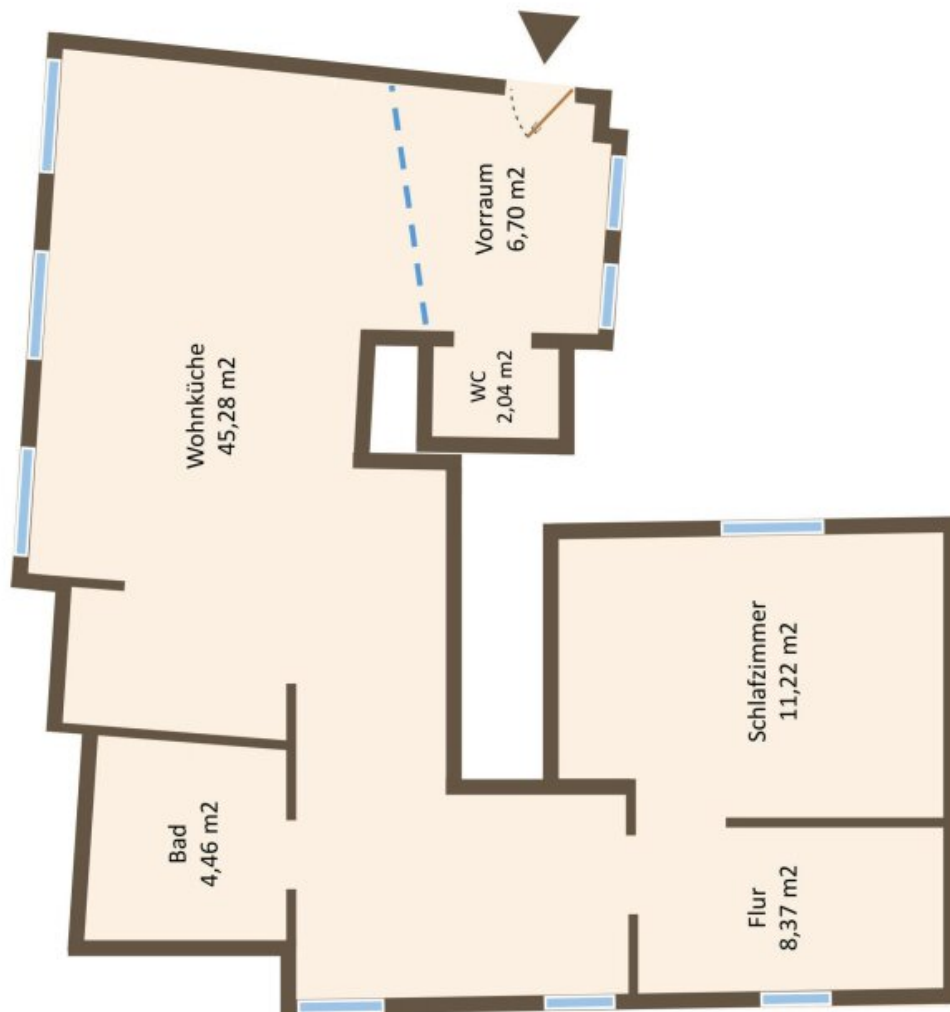
Alexandra Samarskaya, MSc

LANDAA Immobilien GmbH
Wohlebengasse 19 / 18
1040 Wien









Objektbeschreibung

Diese einzigartige 3-Zimmer-Dachgeschosswohnung im Herzen Wiens vereint urbanes Wohnen mit höchstem Komfort. Genießen Sie den einzigartigen Ausblick auf den historischen Judenplatz und erleben Sie die Stadt aus einer besonderen Perspektive. Die Wohnung besticht durch eine großzügige Raumaufteilung und eine funktionale Einbauküche, die ausreichend Platz für kulinarische Kreationen bietet. Ein besonderes Highlight ist die über 10 m² große Terrasse – eine echte Rarität in dieser zentralen Lage, die zum Entspannen einlädt. Zusätzlich sorgt ein geräumiger Abstellraum mit 7,40 m² für praktischen Stauraum. Dank der lichtdurchfluteten Räume und der erstklassigen Lage mitten in der Wiener Innenstadt ist diese Wohnung ein einzigartiges Juwel für anspruchsvolle Stadtliebhaber.

Vereinbaren Sie noch heute einen Besichtigungstermin und lassen Sie sich von diesem besonderen Wohnangebot begeistern!

Der Immobilienmakler erklärt, dass er – entgegen dem in der Immobilienwirtschaft üblichen Geschäftsgebrauch des Doppelmaklers – einseitig nur für den Vermieter tätig ist.

Infrastruktur / Entfernungen

Gesundheit

Arzt <500m
Apotheke <500m
Klinik <500m
Krankenhaus <1.000m

Kinder & Schulen

Schule <500m
Kindergarten <500m
Universität <500m
Höhere Schule <500m

Nahversorgung

Supermarkt <500m
Bäckerei <500m
Einkaufszentrum <1.500m

Sonstige

Geldautomat <500m
Bank <500m
Post <500m

Polizei <500m

Verkehr

Bus <500m

U-Bahn <500m

Straßenbahn <500m

Bahnhof <500m

Autobahnanschluss <3.500m

Angaben Entfernung Luftlinie / Quelle: OpenStreetMap