

Gepflegte Garconniere in unmittelbarer Nähe zur Wiener Innenstadt



Objektnummer: 5585

Eine Immobilie von Novel Real Immobilien GmbH

Zahlen, Daten, Fakten

Art:	Wohnung - Dachgeschoß
Land:	Österreich
PLZ/Ort:	1060 Wien
Zustand:	Gepflegt
Möbliert:	Teil
Alter:	Neubau
Wohnfläche:	31,47 m ²
Zimmer:	1
Bäder:	1
WC:	1
Heizwärmebedarf:	E 200,00 kWh / m ² * a
Gesamtmiete	699,00 €
Kaltmiete (netto)	699,00 €
Kaltmiete	699,00 €
Provisionsangabe:	

Gemäß Erstauftraggeberprinzip bezahlt der Abgeber die Provision.

Ihr Ansprechpartner

Deniz Canakli

Novel Real Immobilien GmbH
Dorotheergasse 6-8/MZ/8-9
1010 Wien

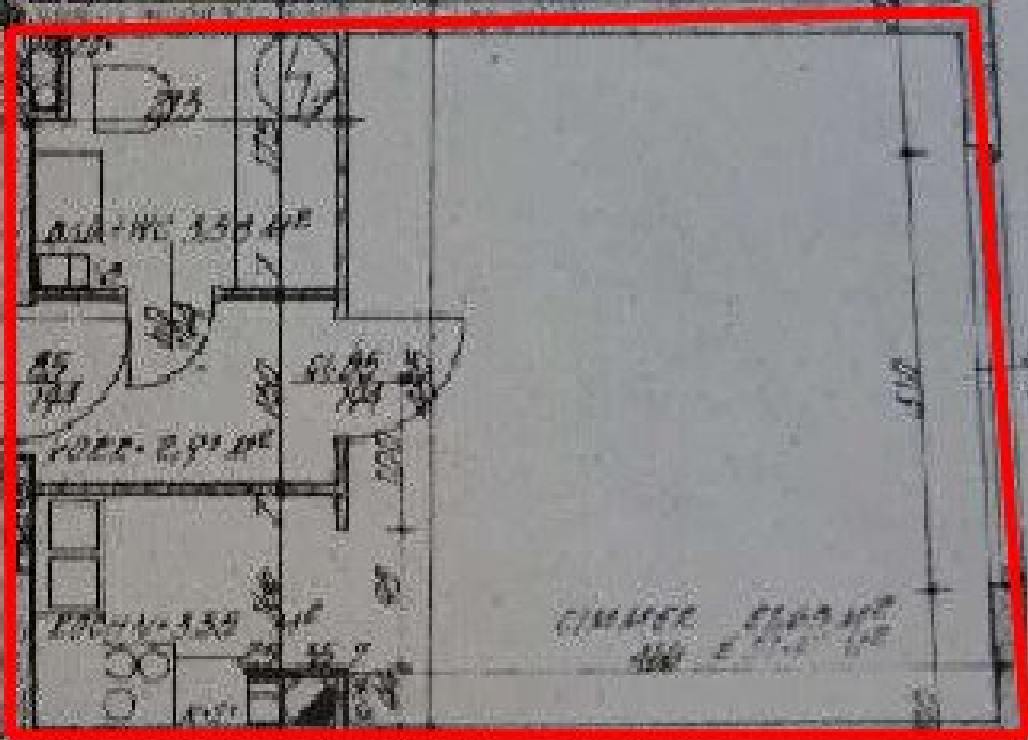
T +43 1 3614014
H +43 660 3285843

Gerne stehe ich Ihnen für weitere Informationen oder einen Besichtigungstermin zur Verfügung.





Wohnung Top 46



Objektbeschreibung

Zur Vermietung gelangt eine süße Garconniere im Dachgeschoß eines gepflegten Wohnhauses. Durch die Nähe zur Innenstadt sowie der perfekten Verkehrsanbindung, würde sich diese Wohnung hervorragend für Singles und Studierende eignen.

Lage:

Der 6. Bezirk bietet alles, was sich Urbanisten von einem Leben in der Stadt erwarten. Dank einer sehr dichten Infrastruktur ist Mariahilf einerseits leicht zu erreichen und auch sehr einfach zu verlassen. Zahlreiche Buslinien sowie die U2, U3, U4 und U6 durchqueren den Bezirk. Kindergärten, Schulen und Gymnasien bilden die Basis für eine gediegene Ausbildung und machen den Bezirk für Familien besonders interessant. Mariahilf bietet aber auch viele Freizeit- und Erholungsmöglichkeiten. 11 Parks stehen den Einwohnern insgesamt zur Verfügung. Der größte Park Mariahilfs ist der Esterhazy-Park mit dem berühmten Flakturm, in dem heute das Haus des Meeres untergebracht ist. Komplettiert wird das Freizeitangebot durch renommierte Theater und Kinos sowie dem zum kulinarischen Hot Spot avancierte Naschmarkt. Die U-Bahn Linie U4 (Margareten Gürtel) befindet sich in unmittelbarer Nähe Ihres Hauses und verbindet Sie hervorragend mit dem öffentlichen Wiener Streckennetz. So erreichen Sie in wenigen Minuten die Mariahilfer Straße mit ihrer ausgezeichneten Infrastruktur, den Hauptbahnhof oder die Wiener Innenstadt. Eine Parkgarage befindet sich fußläufig ebenfalls nur wenige Minuten entfernt. Ein Fahrradweg direkt vor Ihrem Haus lädt zu alternativen Fortbewegungsmöglichkeiten ein.

**Alle Angaben basieren allein auf Informationen, die uns von unserem Auftraggeber übermittelt wurden. Trotz aller Sorgfalt können wir für die Richtigkeit, Vollständigkeit und Aktualität dieser Angaben keine Gewähr übernehmen. Jegliche Weitergabe der übermittelten Daten an Dritte ist nicht gestattet. Der Maklervertrag kommt durch schriftliche Vereinbarung oder Inanspruchnahme unserer Maklertätigkeit zustande. Der Makler kann als Doppelmakler tätig werden. Sollte das von uns nachgewiesene Objekt bereits bekannt sein, teilen Sie dies bitte unverzüglich mit.*

Die Maklergebühr ist ausschließlich bei Zustandekommen eines gültigen Rechtsgeschäfts fällig und vom Mieter an Novel Real Immobilien GmbH zu zahlen. Es wird ausdrücklich auf die Nebenkostenübersicht hingewiesen. Bei den Visualisierungen und Abbildungen der Immobilie

(insbesondere von Inneneinrichtungen) kann es sich um Symbolfotos bzw. fototechnisch optimierte Fotos handeln. Die in diesem Exposé veröffentlichten Inhalte und Fotos unterliegen dem österreichischen Urheberrecht. Jede Vervielfältigung, Bearbeitung, Verbreitung und jede Art der Verwendung bedürfen der vorherigen schriftlichen Zustimmung der Novel Real Immobilien GmbH.

Hiermit weisen wir auf das Bestehen eines familiären und/oder wirtschaftlichen Naheverhältnisses zum Vermieter hin.

Der Immobilienmakler erklärt, dass er – entgegen dem in der Immobilienwirtschaft üblichen Geschäftsgebrauch des Doppelmaklers – einseitig nur für den Vermieter tätig ist.

Infrastruktur / Entfernungen

Gesundheit

Arzt <500m

Apotheke <500m

Klinik <500m

Krankenhaus <500m

Kinder & Schulen

Schule <500m

Kindergarten <500m

Universität <1.000m

Höhere Schule <1.500m

Nahversorgung

Supermarkt <500m

Bäckerei <500m

Einkaufszentrum <1.500m

Sonstige

Geldautomat <500m

Bank <500m

Post <500m

Polizei <1.000m

Verkehr

Bus <500m

U-Bahn <500m

Straßenbahn <500m

Bahnhof <500m

Autobahnanschluss <4.000m

Angaben Entfernung Luftlinie / Quelle: OpenStreetMap