

Helle 2-Zimmer-Maisonettewohnung im Dachgeschoß in Top Lage



Objektnummer: 20317
Eine Immobilie von IMMOfair

Zahlen, Daten, Fakten

Adresse	Leibnizfrostgasse 8
Art:	Wohnung - Dachgeschoß
Land:	Österreich
PLZ/Ort:	1040 Wien
Baujahr:	1900
Alter:	Altbau
Wohnfläche:	72,89 m ²
Nutzfläche:	72,89 m ²
Zimmer:	2
Bäder:	1
WC:	1
Heizwärmebedarf:	C 71,20 kWh / m ² * a
Kaufpreis:	539.000,00 €
Betriebskosten:	125,54 €
USt.:	14,45 €
Provisionsangabe:	

3% des Kaufpreises zzgl. 20% USt.

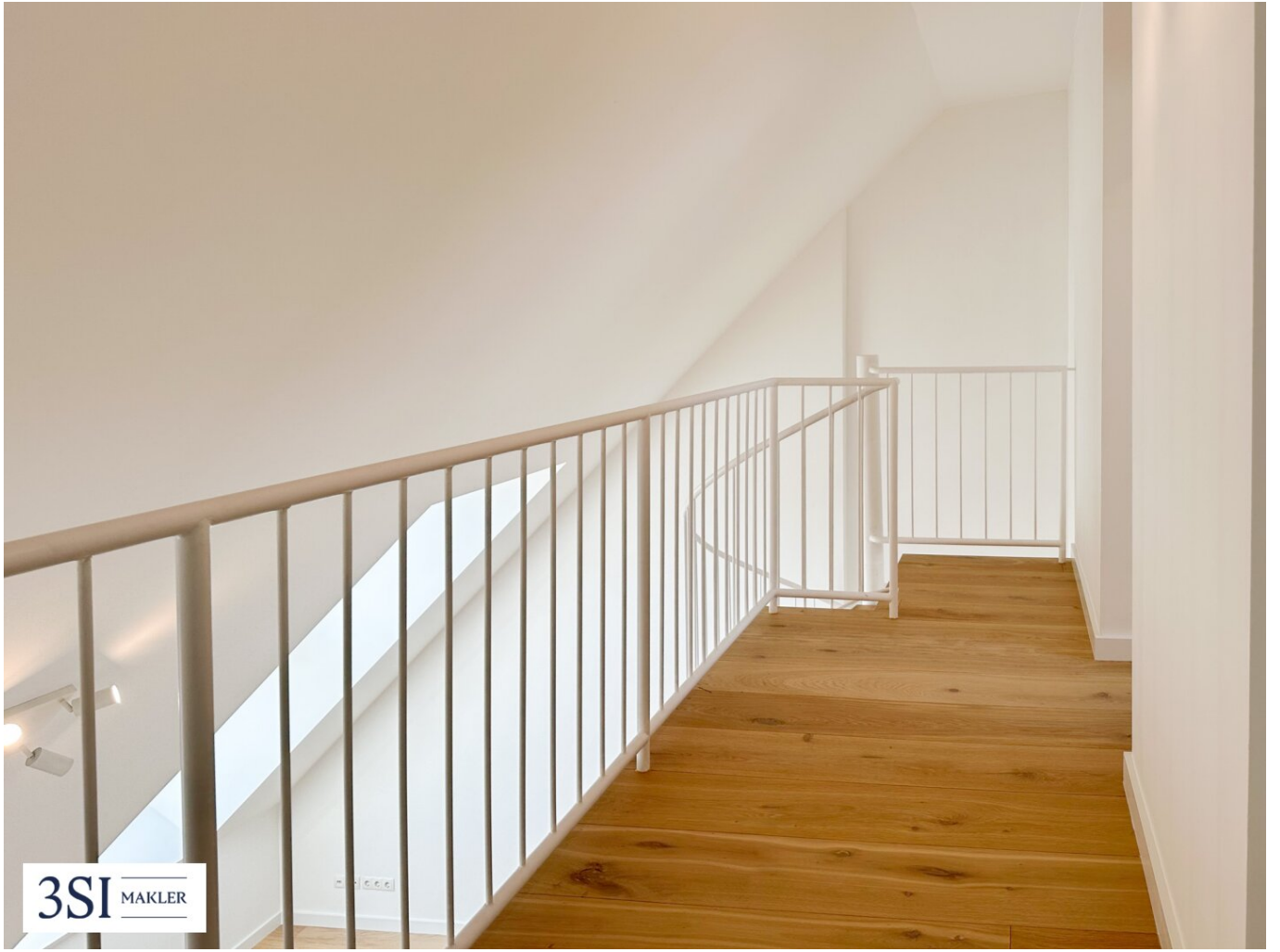
Ihr Ansprechpartner



Petra Krapfenbauer

3SI Makler GmbH
Tegetthoffstraße 7
1010 Wien















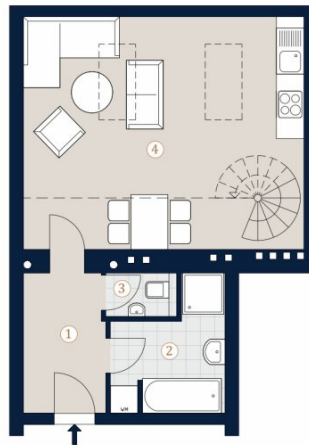
3SI MAKLER

Leibenfrostgasse 8
1040 Wien

Top 33 • Dachgeschoss

Wohnfläche 72,89 m²

- 1 Vorraum
- 2 WC
- 3 Bad
- 4 Wohn/Essbereich



Bei Immobilien zu Hause.

3SI MAKLER

A4 M 1:100 0 5

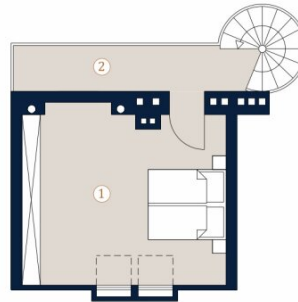
Die in der Planarstellung dargestellte Möblierung ist schematisch und dient ausschließlich zur Illustration. Diese Darstellungen sind unverbindliche Plankopien. Der Planung und Ausführung sind Änderungen vorbehalten. Es gilt die Bau- und Ausstattungsbeschreibung. Statische Maße sind Rohbaumaße. Planstand: Februar 2021

Leibnizgasse 8
1040 Wien

Top 33 • Dachgeschoss

Wohnfläche 72,89 m²

- 1 Zimmer
- 2 Galerie



Bei Immobilien zu Hause.

3SI MAKLER

A4 M 1:100 0 5

Die in der Planarstellung dargestellte Möblierung ist schematisch und dient ausschließlich zur Illustration. Diese Darstellungen sind unverbindliche Plankopien. Der Planung und Ausführung sind Änderungen vorbehalten. Es gilt die Bau- und Ausstattungsbeschreibung. Statische Maße sind Rohbau Maße. Planstand: Februar 2021

Objektbeschreibung

Leibenfrostgasse: Zwischen Sehnsucht und Realität - Das Herzstück städtischen Lebens

Der um die Jahrhundertwende errichtete Stilaltbau in der Leibenfrostgasse 8 / Ecke Phorugasse befindet sich in einer gefragten Wohngegend des 4. Wiener Gemeindebezirks. Die elegante Gründerzeitfassade sowie auch sämtliche Allgemeinflächen des Hauses wurden mit viel Liebe zum Detail renoviert. Das Eckzinshaus verfügt über 3 Regelgeschosse und einem ausgebauten Dachgeschoss.

Zum Verkauf gelangen 6 Wohnungen, welche modernisiert, zum Teil saniert und hochwertig ausgestattet wurden.

Das Leben in der Leibenfrostgasse - Ihrem pulsierenden Zuhause nahe dem Herzen der Stadt! Hier erwarten Sie nicht nur exquisiter Komfort und stilvolles Wohnen, sondern auch die unmittelbare Nähe zum Zentrum. Genießen Sie die grüne Oase der umliegenden Parkanlagen und lassen Sie sich von den Aromen und Farben des berühmten Naschmarkts verführen, der nur wenige Minuten entfernt liegt. Egal, ob Sie sich nach einem gemütlichen Kaffee, einem kulinarischen Erlebnis oder einem entspannten Einkaufsbummel sehnen - alles ist hier möglich. Der Karlsplatz ist auch um die Ecke und lädt zum Verweilen oder Tagträumen ein.

Die Infrastruktur in der Leibenfrostgasse ist unschlagbar! Nur wenige Gehminuten entfernt befinden sich sowohl die belebte Wiedner Hauptstraße als auch die Margarethenstraße. Hier finden Sie alles, was Sie für Ihren täglichen Bedarf benötigen, kleine Weinläden wo edle Tropfen verköstigt werden können, gemütliche Restaurants und vieles mehr.

Auch die öffentlichen Anbindung ist ausgezeichnet, Busse 13A, 59A, 14A und Straßenbahnen 1, 62 oder Badner Bahn, die sich in unmittelbarer Fußnähe befinden, erleichtern Ihnen den Weg in die Innenstadt, während die U-Bahnlinien U4 (Pilgramgasse) und U1 (Taubstummengasse) sowie der U1 (Hauptbahnhof) in nur 5-7 Gehminuten erreichbar sind. Selbst für Autofahrer bietet die Lage ideale Bedingungen, erstklassige Verkehrsanbindung über A1, A2 oder A23 ermöglichen Ihnen maximale Flexibilität und Komfort um Ihre täglichen Wege zu bewältigen.

Erleben Sie die Vielfalt und Lebendigkeit dieser einzigartigen Nachbarschaft und lassen Sie sich von ihrem unwiderstehlichen Charme verzaubern.

Top 33 im 2. Dachgeschoß

Die Wohnung wurde modernisiert und hochwertig ausgestattet, sie besticht durch ihren durchdachten Grundriss und teilt sich auf 2 Etagen wie folgt auf:

- Eingangsbereich
- separates WC
- Badezimmer mit Badewanne, Dusche und Waschmaschinenanschluss
- Wohn- / Essbereich
- Galeriebereich
- Schlafzimmer

Nebenkosten

Der guten Ordnung halber halten wir fest, dass, sofern im Angebot nicht anders vermerkt, bei erfolgreichem Abschlussfall eine Provision anfällt, die den in der Immobilienmaklerverordnung BGBl. 262 und 297/1996 festgelegten Sätzen entspricht – das sind 3 % des Kaufpreises zzgl. 20 % USt. Diese Provisionspflicht besteht auch dann, wenn Sie die Ihnen überlassenen Informationen an Dritte weitergeben.

Die Vertragserrichtung und Treuhandabwicklung ist gebunden an die Kanzlei TaylorWessing, e|n|w|c Natlacen Walderdorff Cancola Rechtsanwälte GmbH, Schwarzenbergplatz 7, 1030 Wien. Die Kosten betragen 1,5 % des Kaufpreises zzgl. 20 % USt. sowie Barauslagen und Beglaubigung. Bei Fremdfinanzierung erhöht sich das Honorar auf 1,8 % vom Kaufpreis zzgl. 20 % USt., Barauslagen und Beglaubigung.

Wir weisen darauf hin, dass zwischen dem Vermittler und dem zu vermittelnden Dritten ein familiäres oder wirtschaftliches Naheverhältnis besteht.

Der Vermittler ist als Doppelmakler tätig.

Infrastruktur / Entfernungen

Gesundheit

Arzt <150m

Apotheke <250m

Klinik <500m

Krankenhaus <225m

Kinder & Schulen

Schule <50m

Kindergarten <150m

Universität <300m

Höhere Schule <400m

Nahversorgung

Supermarkt <100m

Bäckerei <150m

Einkaufszentrum <125m

Sonstige

Geldautomat <125m

Bank <125m

Post <125m

Polizei <500m

Verkehr

Bus <25m

U-Bahn <625m

Straßenbahn <150m

Bahnhof <600m

Autobahnanschluss <3.075m

Angaben Entfernung Luftlinie / Quelle: OpenStreetMap