

**Erstklassig adaptiertes Büro mit direktem Zugang von außen**



**Objektnummer: 59**

**Eine Immobilie von GK Immo**

## Zahlen, Daten, Fakten

<b>Art:</b>	Büro / Praxis
<b>Land:</b>	Österreich
<b>PLZ/Ort:</b>	2753 Markt Piesting
<b>Zustand:</b>	Modernisiert
<b>Möbliert:</b>	Teil
<b>Nutzfläche:</b>	75,00 m <sup>2</sup>
<b>Keller:</b>	15,00 m <sup>2</sup>
<b>Kaltmiete (netto)</b>	700,00 €
<b>Kaltmiete</b>	900,00 €
<b>Betriebskosten:</b>	200,00 €
<b>USt.:</b>	40,00 €
<b>Infos zu Preis:</b>	

Küche komplett eingerichtet Büromöbel mit Arbeitsplätzen, Tische, Regale,... in Top-Zustand !

### Provisionsangabe:

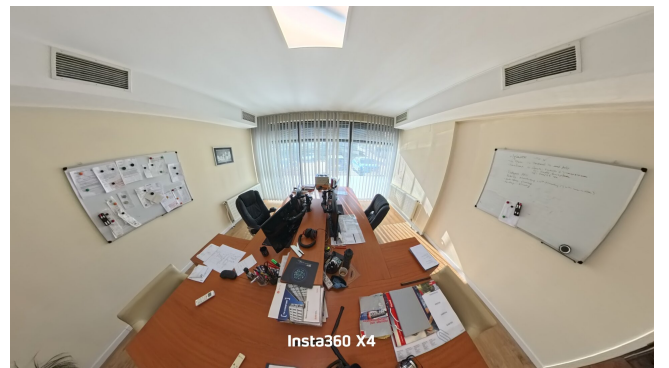
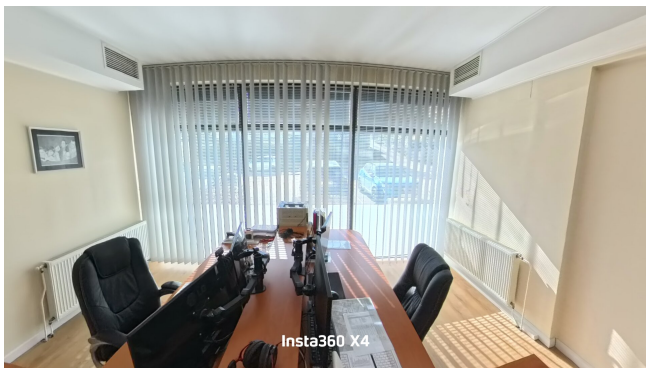
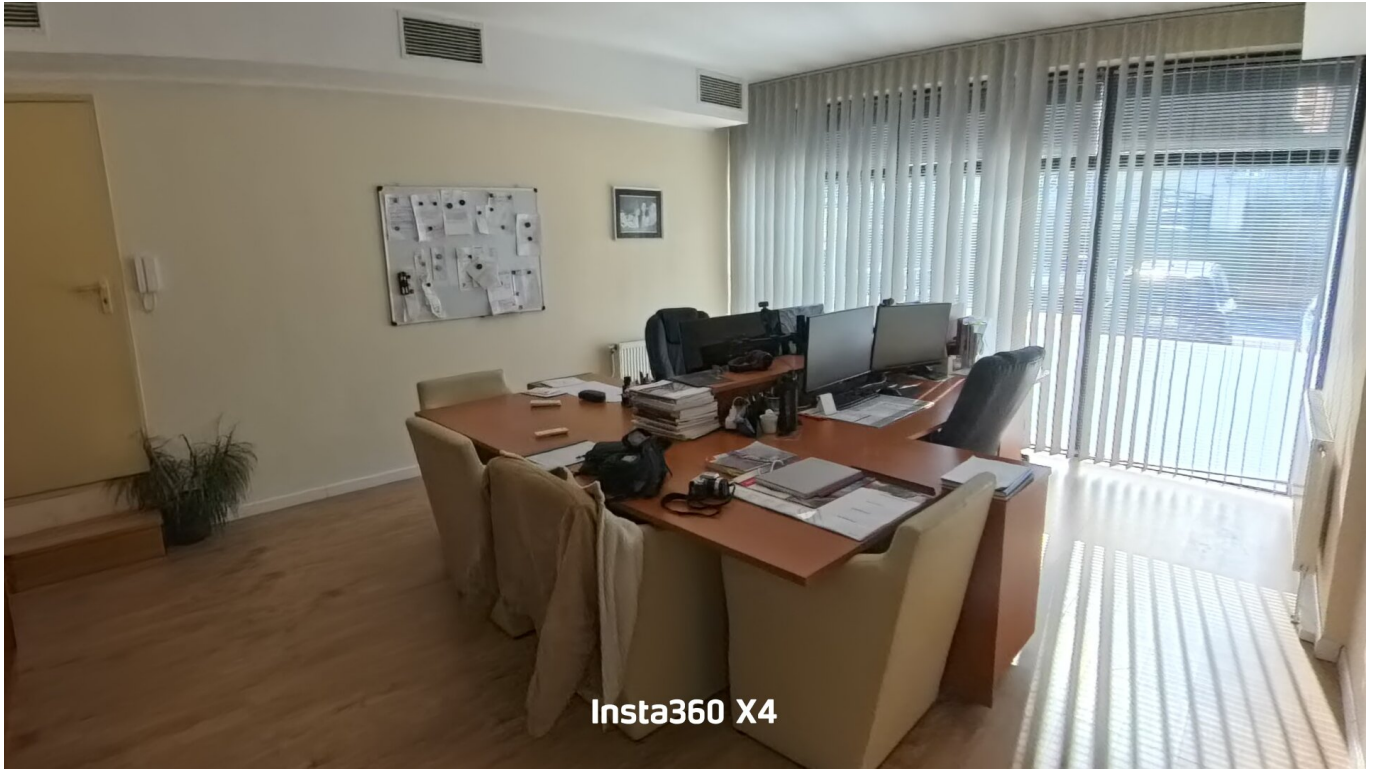
3 Bruttomonatsmieten zzgl. 20% USt.

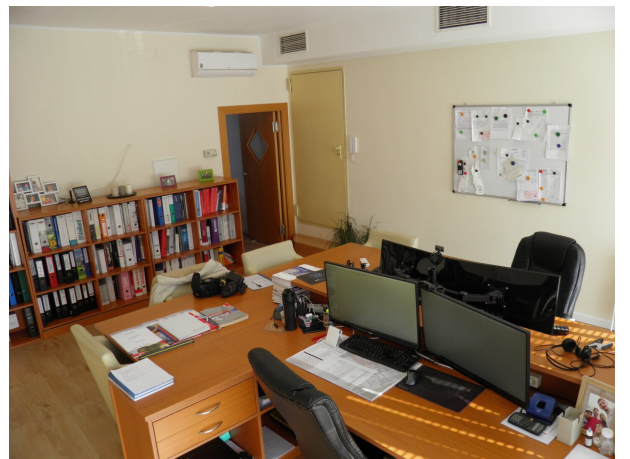
## Ihr Ansprechpartner

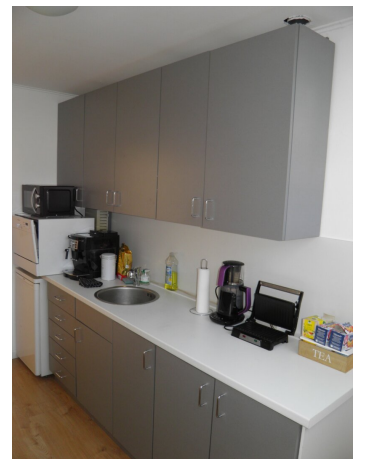


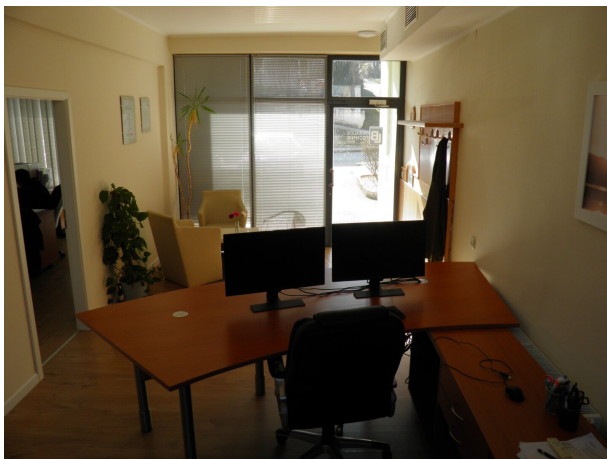
**Gerald Kopecny**

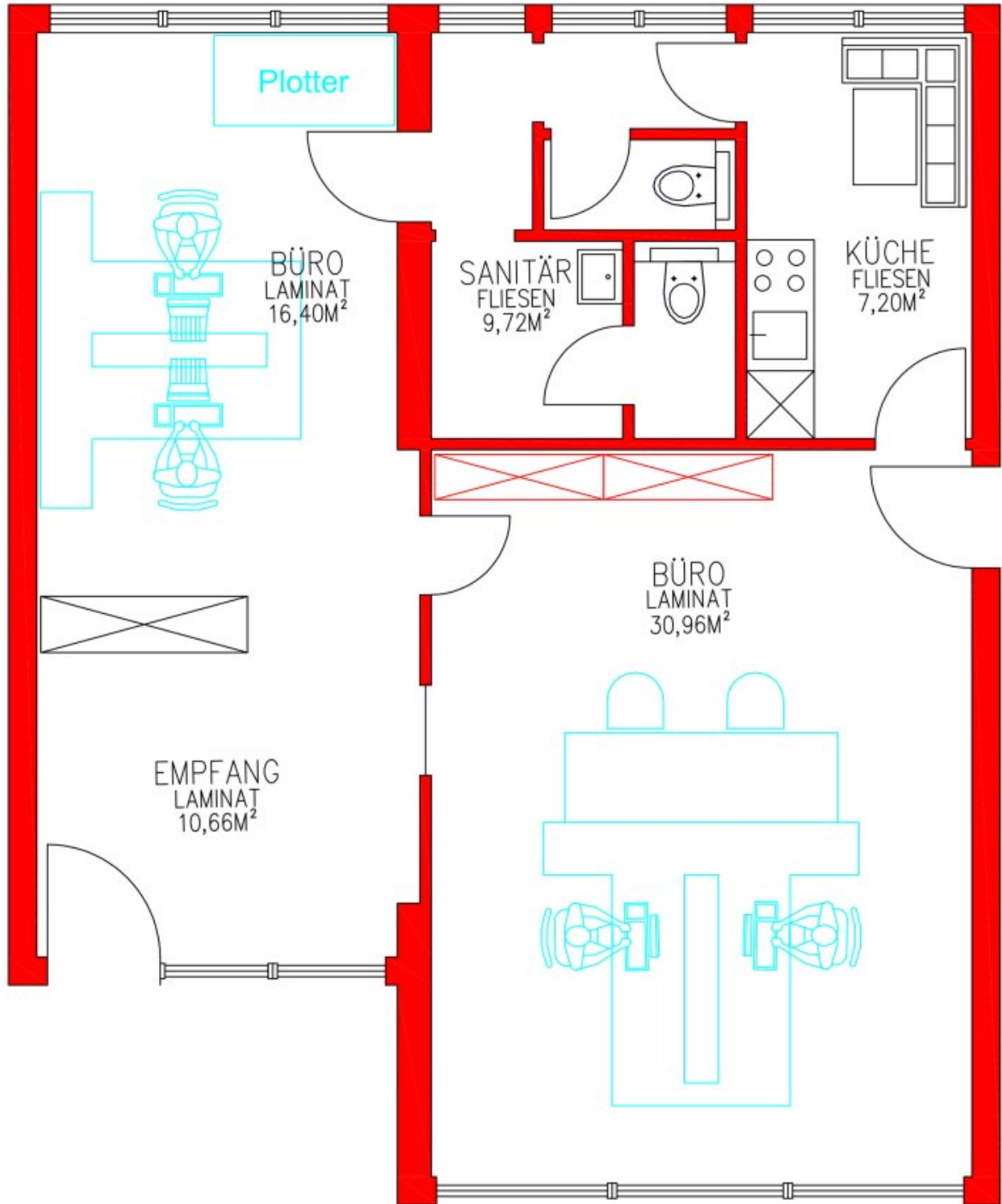
GK Immo  
Kirchengasse 26  
2752 Wöllersdorf











## Objektbeschreibung

Dieses erstklassig adaptierte und modernisierte Büro wartet auf neue Mieter !

Sorry, zu langsam gewesen: NEUE MIETERIN WURDE GEFUNDEN !

- Portal und Hauptraum sowie Küche und Sanitärräume mit insgesamt 75m<sup>2</sup>
- Überkomplettes und überdurchschnittlich ausgestattetes Gewerbelokal mit jüngst eingebauter Raumlüftung, Klimaanlage, kompletter Büroeinrichtung samt Tischen und Regalen in Top-Qualität
- Neu eingerichtete Küche
- Parkplätze samt eigener Wallbox für Angestellte und Kunden
- Zusätzliche Keller- bzw Lagerfläche ca. 15m<sup>2</sup>

Sorry, zu langsam gewesen: NEUE MIETERIN WURDE GEFUNDEN !

Wir weisen darauf hin, dass zwischen dem Vermittler und dem zu vermittelnden Dritten ein familiäres oder wirtschaftliches Naheverhältnis besteht.

Der Vermittler ist als Doppelmakler tätig.

### Infrastruktur / Entfernungen

#### Gesundheit

Arzt <3.500m

Apotheke <500m

Klinik <5.000m

#### Kinder & Schulen

Schule <1.000m

Kindergarten <3.500m

Universität <9.500m



**Nahversorgung**

Supermarkt <1.000m

Bäckerei <500m

Einkaufszentrum <9.000m

**Sonstige**

Bank <500m

Geldautomat <1.000m

Post <3.000m

Polizei <3.000m

**Verkehr**

Bus <500m

Bahnhof <500m

Autobahnanschluss <4.500m

Flughafen <7.500m

Angaben Entfernung Luftlinie / Quelle: OpenStreetMap