

3-Zimmer Wohnung im 10. Bezirk, Wien



Objektnummer: 506

Eine Immobilie von Atrium Global Investment

Zahlen, Daten, Fakten

Art:	Wohnung
Land:	Österreich
PLZ/Ort:	1100 Wien,Favoriten
Baujahr:	1900
Zustand:	Gepflegt
Möbliert:	Voll
Alter:	Altbau
Wohnfläche:	89,00 m ²
Zimmer:	3
Bäder:	1
WC:	1
Keller:	3,00 m ²
Heizwärmebedarf:	D 127,50 kWh / m ² * a
Gesamtenergieeffizienzfaktor:	D 1,92
Kaufpreis:	280.000,00 €
Betriebskosten:	230,25 €
USt.:	23,03 €
Provisionsangabe:	

3% des Kaufpreises zzgl. 20% USt.

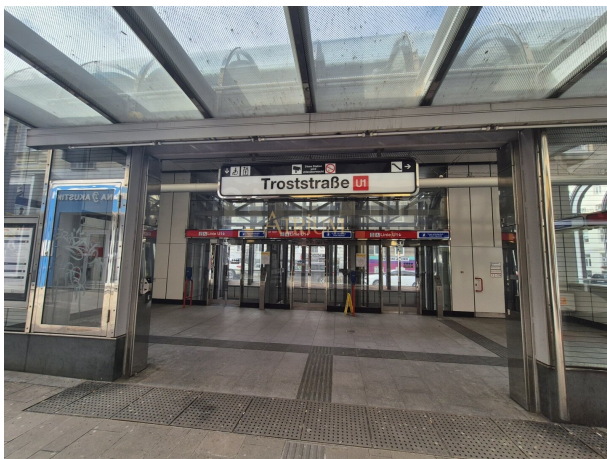
Ihr Ansprechpartner

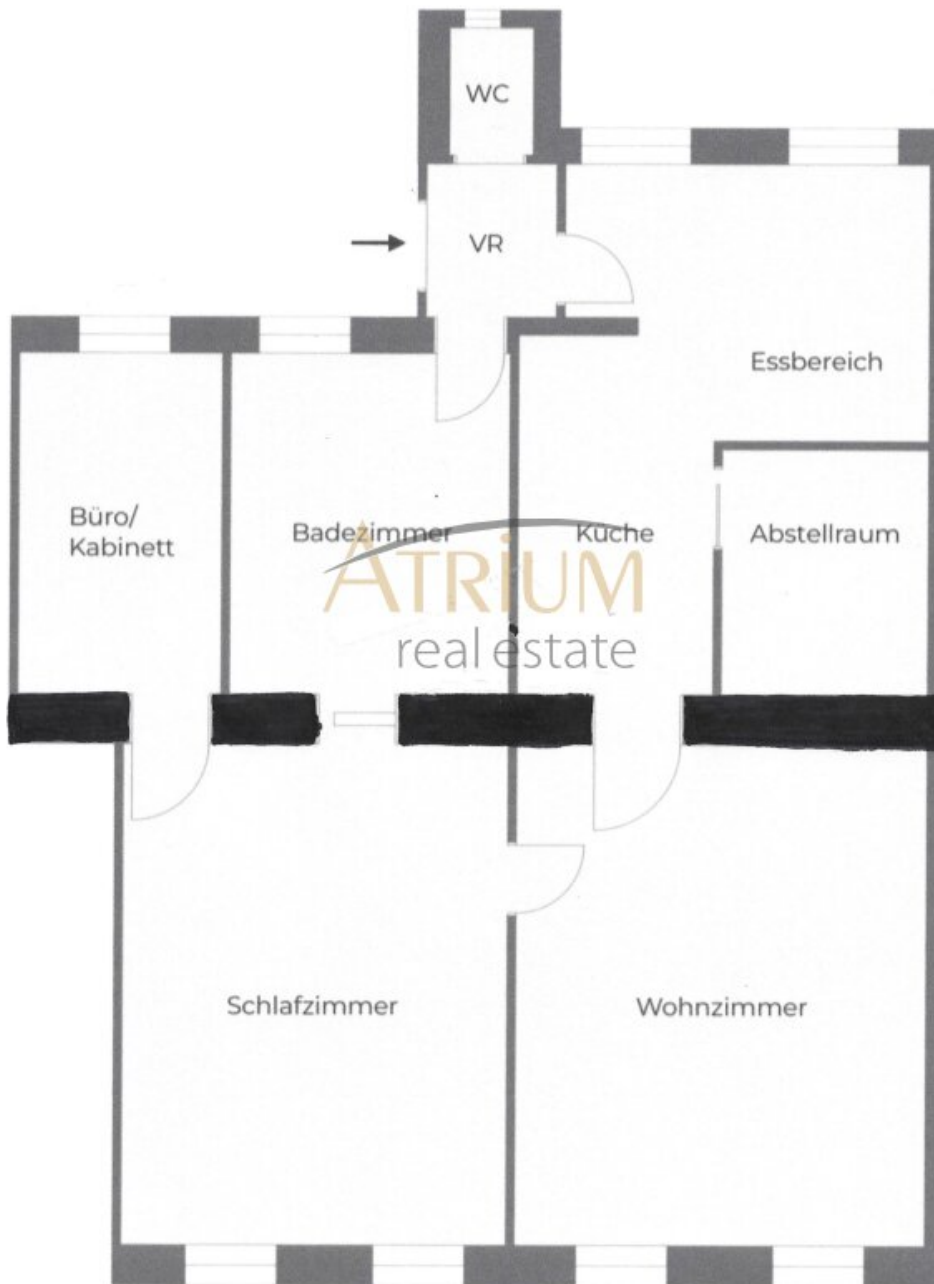


Nebojsa Stanisljevic

Atrium Global Investment
Stadiongasse 4/V







Objektbeschreibung

Diese charmante 3-Zimmer Wohnung befindet sich im 10. Bezirk von Wien, in einer begehrten Lage zwischen den U-Bahn Stationen Reumannplatz und Troststraße.

Die hervorragende Anbindung an den öffentlichen Verkehr und die Nähe zu zahlreichen Einkaufsmöglichkeiten und Freizeitangeboten machen diese Wohnung besonders attraktiv.

Wohnung:

- **Stockwerk:** 3. Stock
- **Gesamtfläche:** ca. 90 m²

Raumaufteilung:

- **Vorraum:** ca. 4 m²
- **Essbereich / Küche:** ca. 20 m²
- **Wohnzimmer:** ca. 23 m²
- **Schlafzimmer 1:** ca. 22 m²
- **Schlafzimmer 2:** ca. 8 m²
- **Badezimmer:** ca. 10 m²
- **Toilette:** ca. 1 m²
- **Abstellraum:** ca. 4 m²

Besonderheiten:

- Zentrale Lage mit hervorragender Anbindung an den öffentlichen Verkehr
- Geräumige und gut geschnittene Wohnräume
- Helle und freundliche Atmosphäre

Für weitere Fragen und Details steht Ihnen Herr Stanisljevic unter Tel. Nr.: [+43 699 1165 0314](tel:+4369911650314) gerne zur Verfügung, oder per Mail unter: stani@atrium-real.at

Wir möchten darauf hinweisen, dass zwischen Eigentümer und Makler ein wirtschaftliches Nahverhältnis besteht!

BITTE BEACHTEN SIE, DASS WIR AUFGRUND DER NACHWEISPFLICHT GEGENÜBER DEM EIGENTÜMER NUR ANFRAGEN MIT VOLLSTÄNDIGER ANGABE DER KONTAKTDATEN BEARBEITEN KÖNNEN.

Der Vermittler ist als Doppelmakler tätig.

Noch nichts gefunden? Wir informieren Sie über geeignete Immobilienangebote noch vor allen anderen.

Legen Sie jetzt Ihren individuellen Suchagenten unter folgendem Link an. Wir schicken Ihnen passende Immobilien exklusiv vorab zu.

[Suchagent anlegen](https://atrium-global-investment.service.immo/registrieren/de) - <https://atrium-global-investment.service.immo/registrieren/de>

Wir weisen darauf hin, dass zwischen dem Vermittler und dem zu vermittelnden Dritten ein familiäres oder wirtschaftliches Naheverhältnis besteht.

Der Vermittler ist als Doppelmakler tätig.

Infrastruktur / Entfernungen

Gesundheit

Arzt <500m

Apotheke <500m

Klinik <1.000m

Krankenhaus <2.500m

Kinder & Schulen

Schule <500m
Kindergarten <500m
Universität <1.000m
Höhere Schule <3.000m

Nahversorgung

Supermarkt <500m
Bäckerei <500m
Einkaufszentrum <1.500m

Sonstige

Geldautomat <500m
Bank <500m
Post <500m
Polizei <1.000m

Verkehr

Bus <500m
U-Bahn <500m
Straßenbahn <500m
Bahnhof <500m
Autobahnanschluss <1.000m

Angaben Entfernung Luftlinie / Quelle: OpenStreetMap