

KITZBÜHEL: Terrassenwohnung mit Bergblick zum Verlieben



Objektnummer: 7582/233584

Eine Immobilie von Penz Immobilien GmbH

Zahlen, Daten, Fakten

Art:	Wohnung
Land:	Österreich
PLZ/Ort:	6370 Kitzbühel
Wohnfläche:	59,00 m ²
Terrassen:	1
Stellplätze:	1
Keller:	4,00 m ²
Heizwärmebedarf:	56,00 kWh / m ² * a
Kaufpreis:	649.000,00 €
Provisionsangabe:	

3% des Kaufpreises zzgl. 20% USt.

Ihr Ansprechpartner

Ing. Günter Penz

Penz Immobilien GmbH
Domgasse 5
4020 Linz

T +43 664 176 10 13

Gerne stehe ich Ihnen für weitere Informationen oder einen Besichtigungstermin zur Verfügung.

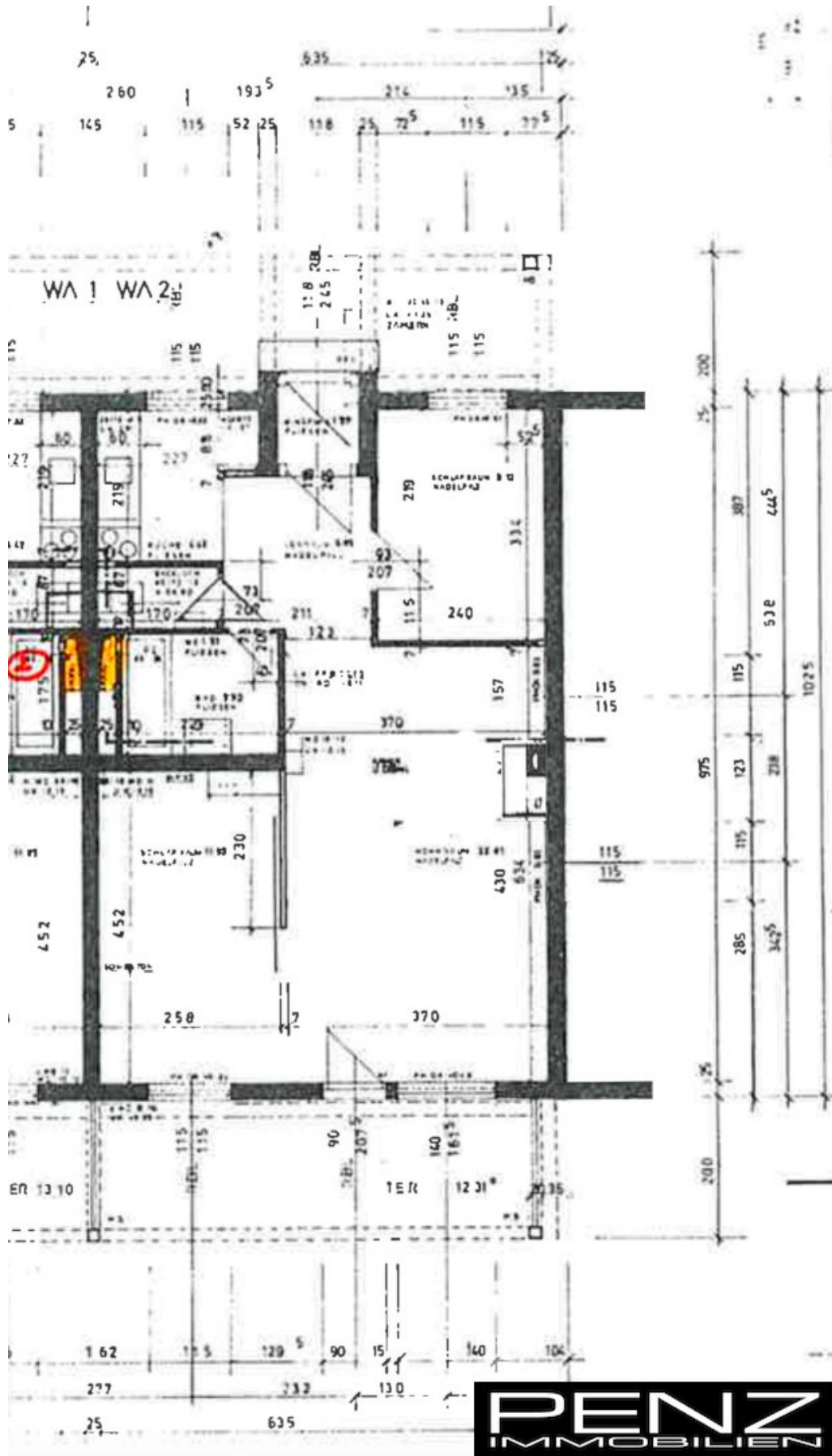












Objektbeschreibung

Diese charmante Terrassenwohnung in Kitzbühel vereint alpines Flair mit modernem Wohnkomfort und liegt in einer liebevoll gestalteten Anlage am Lebenberg. Hochwertige Holzverkleidungen und ein offener Kamin verleihen den Räumen eine warme, gemütliche Atmosphäre.

Die Wohnung verfügt über zwei helle Schlafzimmer, ein einladendes Wohnambiente sowie eine großzügige Terrasse mit herrlichem Ausblick auf die umliegende Bergwelt. Ein eigener Parkplatz und eine Sauna runden das Angebot ab.

Genießen Sie das besondere Wohngefühl in dieser exklusiven Chalet-Wohnung

Weitere schöne Immobilien finden Sie bei uns auf der Homepage:

<https://www.penzimmobilien.at>

Infrastruktur / Entfernungen

Gesundheit

Arzt <500m
Apotheke <1.000m
Klinik <1.000m
Krankenhaus <8.500m

Kinder & Schulen

Schule <1.500m
Kindergarten <1.000m

Nahversorgung

Supermarkt <500m
Bäckerei <500m
Einkaufszentrum <2.500m

Sonstige

Bank <500m
Geldautomat <1.000m
Post <1.000m
Polizei <1.500m

Verkehr

Bus <500m
Bahnhof <1.000m

Flughafen <9.000m

Angaben Entfernung Luftlinie / Quelle: OpenStreetMap