

**unbefristete 2-Zimmer-Wohnung mit separater Küche!**



**Objektnummer: 5889/1531370307**

**Eine Immobilie von BWS Gemeinnützige allgemeine Bau-, Wohn- und Siedlungsgenossenschaft registrierte Genossenschaft mit beschränkter Haftung**

## Zahlen, Daten, Fakten

Adresse	Hauptstraße 37
Art:	Wohnung
Land:	Österreich
PLZ/Ort:	3170 Hainfeld
Baujahr:	1967
Wohnfläche:	67,03 m <sup>2</sup>
Gesamtfläche:	74,05 m <sup>2</sup>
Zimmer:	2,50
Bäder:	1
WC:	1
Heizwärmebedarf:	71,90 kWh / m <sup>2</sup> * a
Gesamtmiete	478,25 €
Kaltmiete (netto)	294,11 €
Kaltmiete	434,77 €
Betriebskosten:	140,66 €
USt.:	43,48 €
<b>Infos zu Preis:</b>	

Miete gültig bis 30.06.2025. Genossenschaftsbeitrag einmalig 51 € pro Hauptmieter.

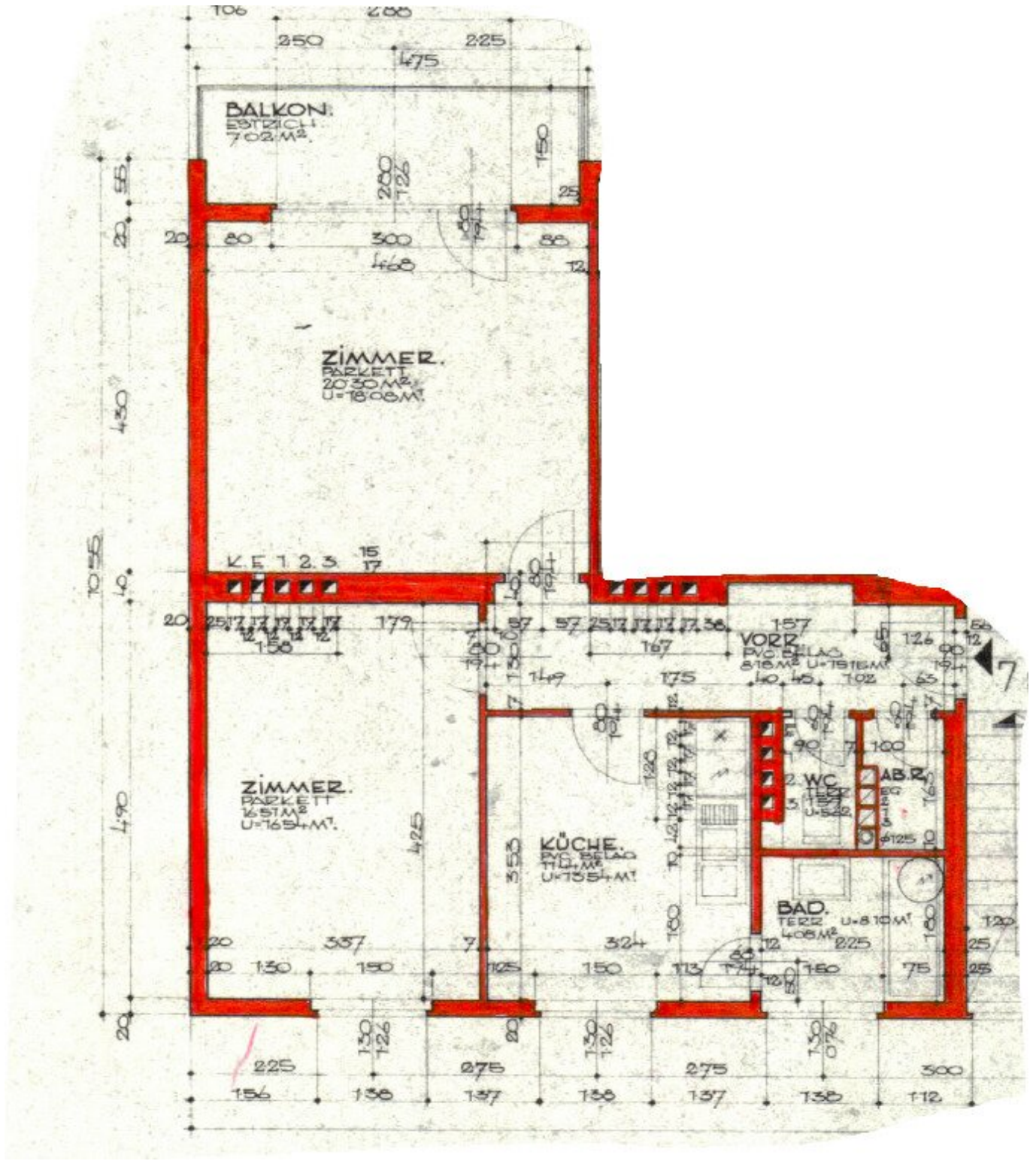
## Ihr Ansprechpartner

### **BWSG Wohnungsvergabe Bundesländer**

BWS Gemeinnützige allgemeine Bau-, Wohn- und Siedlungsgenossenschaft registrierte  
Genossenschaft mit beschränkter Haftung  
Triester Straße 40 / 3 / 1  
1100 Wien

Gerne stehe ich Ihnen für weitere Informationen oder einen Besichtigungstermin zur Verfügung.





# Objektbeschreibung

## Eckdaten zur Wohnung

- unbefristetes Mietverhältnis
- Kategorie B
- Vermietung ohne Kücheneinrichtung
  - *Küchenablöse vom Vormieter auf freiwilliger Basis eventuell möglich*

## Sie haben Interesse an dieser Wohnung?

### Schritt 1 | unverbindliche Anfrage

- Bei Interesse an dieser Wohnung verwenden Sie das **Anfrageformular** auf dieser Seite (**Anfrage/E-Mail senden**).
- *Anderweitige Anfragen (telefonisch, persönlich oder via E-Mail) sind nicht möglich und werden bei der Vergabe auch nicht berücksichtigt.*

### Schritt 2 | Besichtigung

- Die Vergabe von **Besichtigungsmöglichkeiten** erfolgt ausschließlich in **chronologischer Reihenfolge** der schriftlichen Anfragen über das **Anfrageformular** auf dieser Seite.

- Sobald Sie an der Reihe sind, erhalten Sie **alle notwendigen Informationen via E-Mail**.
- *Wir bitten um Verständnis, dass eine Besichtigung bei hohen Anfragezahlen nicht garantiert werden kann.*

## **Infrastruktur / Entfernungen**

### **Gesundheit**

Arzt <300m

Apotheke <325m

### **Kinder & Schulen**

Kindergarten <325m

Schule <2.700m

### **Nahversorgung**

Supermarkt <150m

Bäckerei <400m

### **Sonstige**

Bank <300m

Geldautomat <325m

Post <300m

Polizei <525m

### **Verkehr**

Bus <200m

Bahnhof <475m

Angaben Entfernung Luftlinie / Quelle: OpenStreetMap