

**Traumhaftes modernes Haus am Mondsee: 200 m²
Wohnfläche ,großer Garten+ Sonnenterasse, Balkon, 6
Zimmer - Ihr neues Zuhause!**



Außenansicht

Objektnummer: 4353/183

Eine Immobilie von Seekircher Immobilien

Zahlen, Daten, Fakten

Art:	Haus
Land:	Österreich
PLZ/Ort:	5310 Mondsee
Baujahr:	1997
Zustand:	Gepflegt
Alter:	Neubau
Wohnfläche:	200,00 m ²
Nutzfläche:	230,00 m ²
Zimmer:	6
WC:	3
Balkone:	1
Stellplätze:	3
Keller:	128,00 m ²
Heizwärmebedarf:	65,00 kWh / m ² * a
Gesamtenergieeffizienzfaktor:	0,78
Provisionsangabe:	

3% des Kaufpreises zzgl. 20% USt.

Ihr Ansprechpartner

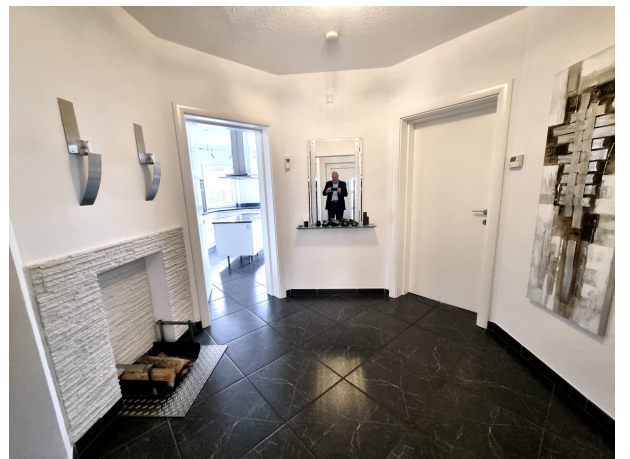


Mst. Georg Seekircher

SEEKIRCHER Immobilien
Pairfeld 40
6264 Fügenberg

















Wir bewegen Immobilien!
www.seekircher-immobilien.at

An-und Verkauf von
Immobilien

Vermittlung von
Immobilien

Projektmanagement

Objektoptimierung

kostenlose
Immobilienbewertung



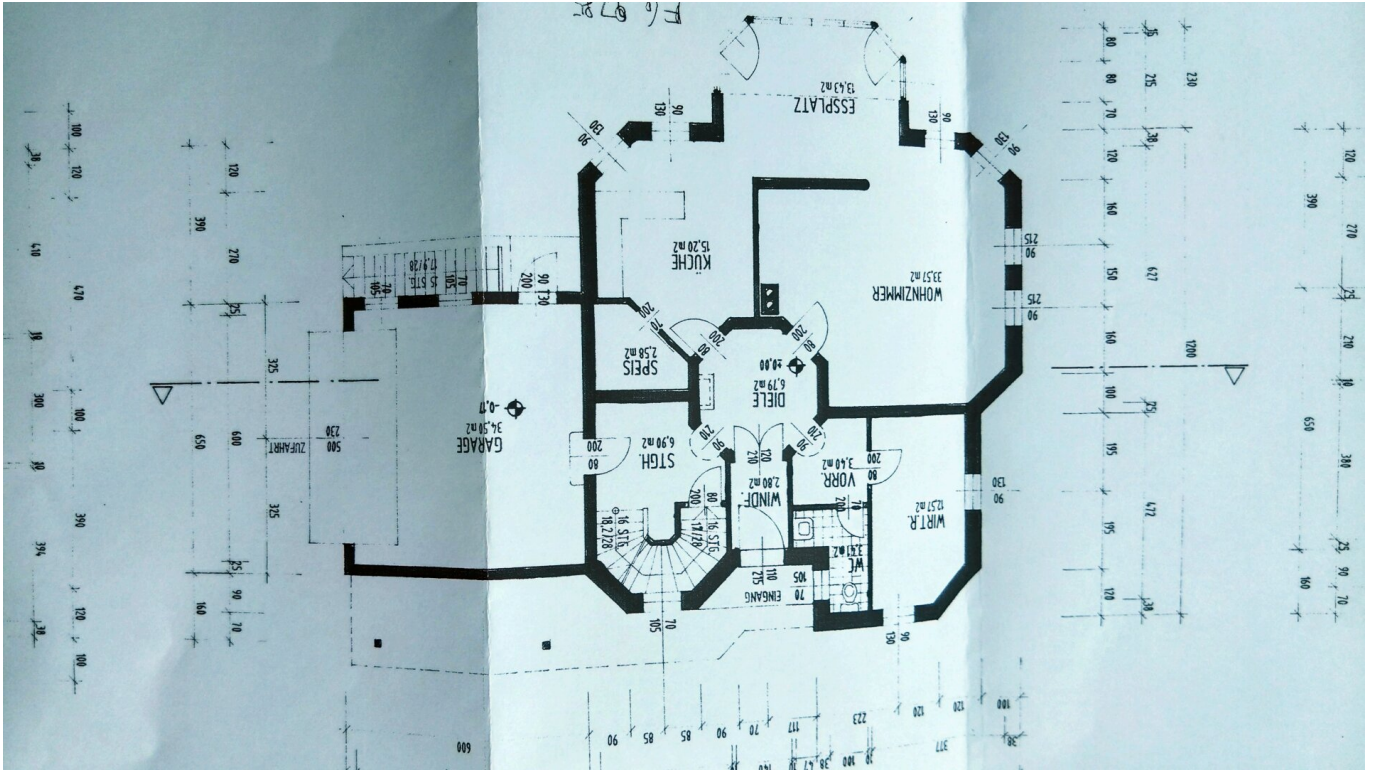
Mst. Georg Seekircher
Immobilientreuhänder

📍 6264 Fügenberg/Zillertal

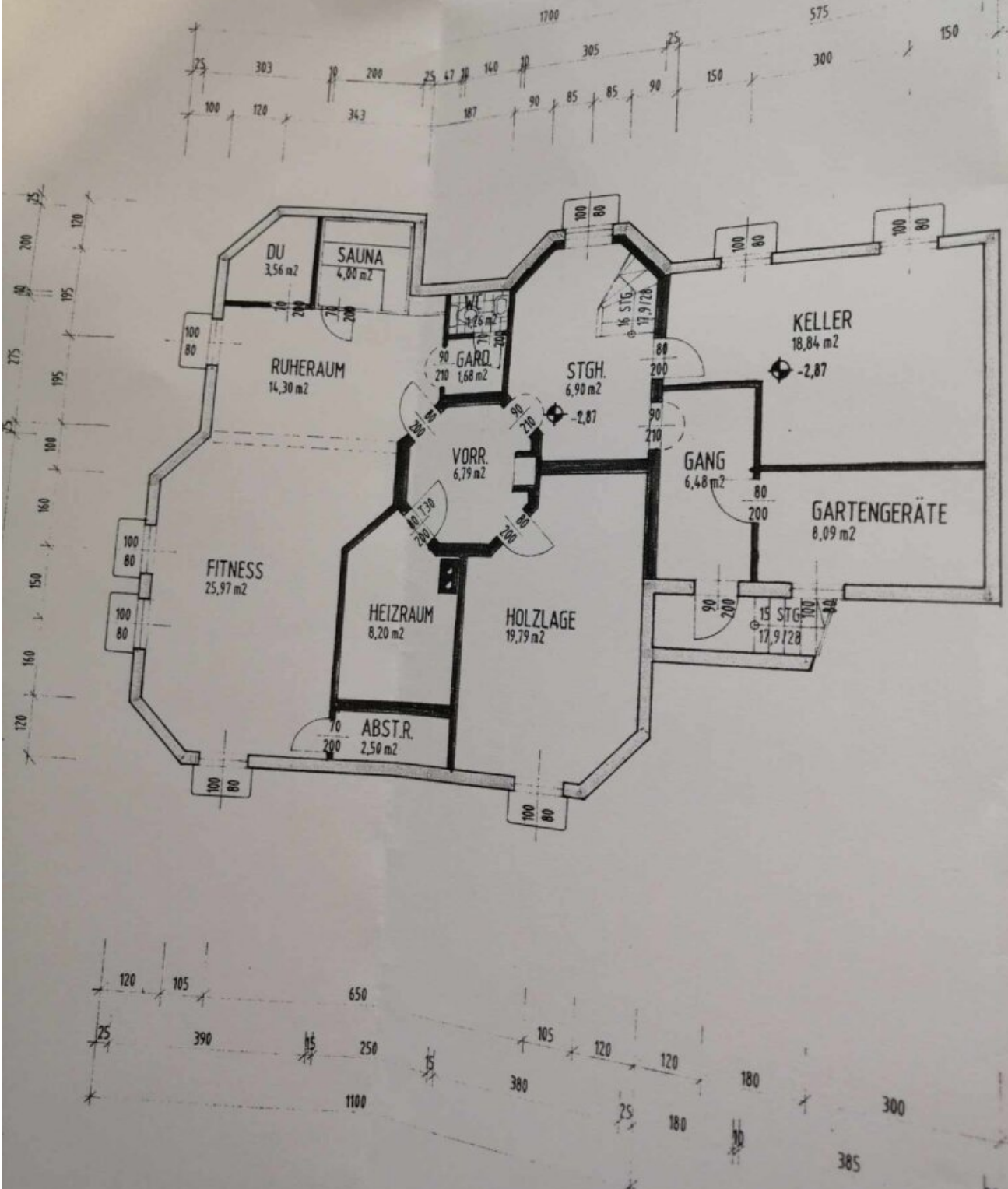
☎ +43 650 40 103 40

✉ office@seekircher-immobilien.at

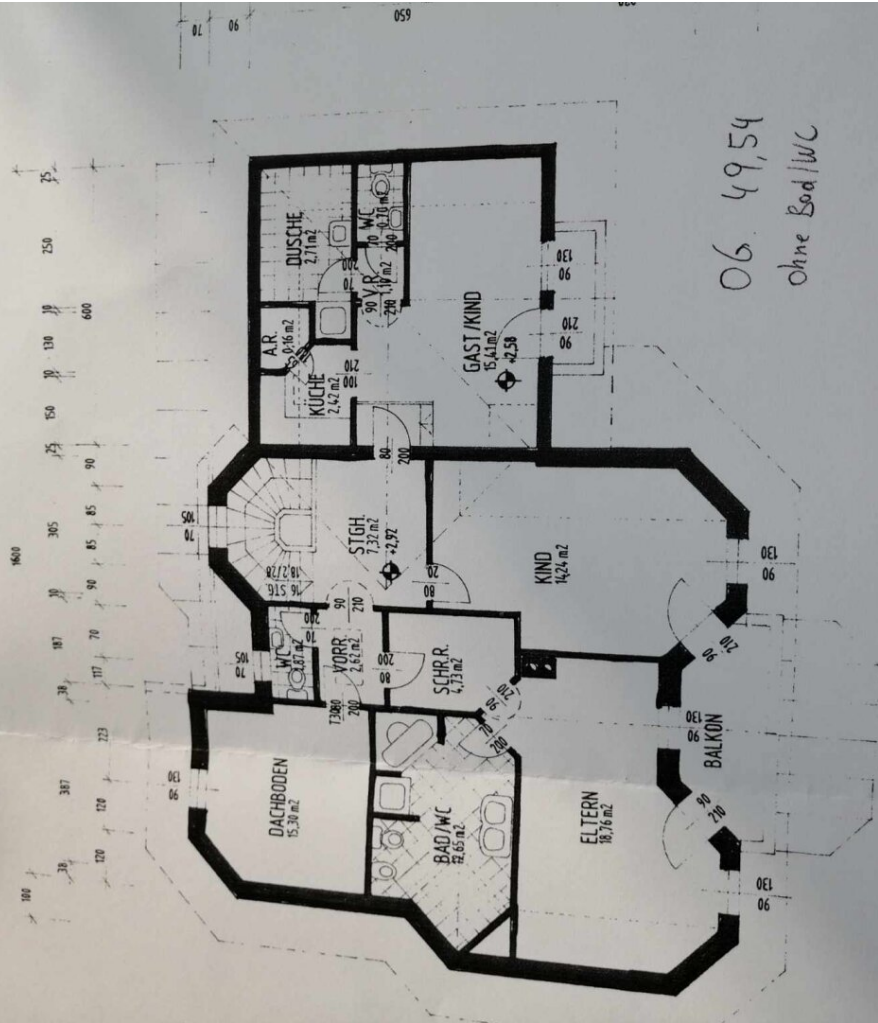




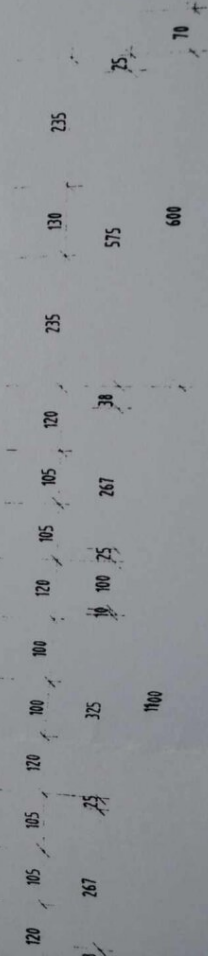
KELLERGESSCHOSS



OBERGESCHOSS



06.49,54
ohne Bod./WC



Objektbeschreibung

Zum Verkauf kommt hier Ihr Traumhaus im Mondseegebiet.

Dieses einmalige Angebot erfüllt höchste Ansprüche .

Highlights des Objektes :

- # sonnige und ruhige Lage**
- # große Sonnterrasse mit Sonne von früh bis spät**
- # sehr großer Garten mit viel Privatsphäre**
- # riesige offene Wohnküche mit Traumwintergarten**
- # sehr helles großes Wohnzimmer mit Kachelofen**
- # hochwertige Einbauküche im Erdgeschoß**
- # geräumiger Garderoben und Eingangsbereich**
- # sehr großes Masterschlafzimmer mit eigenem Luxusbad und Schrankraum**
- # geräumige Kinderzimmer mit eigenem Bad**
- # megaschöner sehr großer Wellness- und Fitnessbereich im Keller mit Sauna und Dusche**
- # Doppelgarage und genügend Autoabstellplätze im Freien**

etc,etc

Gerne informieren wir Sie näher über dieses einmalige Objekt und freuen uns auf Ihre Anfrage.

Der Vermittler ist als Doppelmakler tätig.

Infrastruktur / Entfernungen

Gesundheit

Arzt <3.000m

Apotheke <1.500m

Klinik <6.000m

Kinder & Schulen

Schule <2.500m

Kindergarten <3.000m

Universität <3.000m

Nahversorgung

Supermarkt <500m

Bäckerei <1.000m

Sonstige

Bank <2.500m

Geldautomat <2.500m

Post <3.000m

Polizei <1.000m

Verkehr

Bus <500m

Autobahnanschluss <2.000m

Bahnhof <10.000m

Angaben Entfernung Luftlinie / Quelle: OpenStreetMap