

Single-Hit! Dachgeschoß-Garconniere mit Lift



Wohnraum

Objektnummer: 95092

Eine Immobilie von Rudi Dräxler Immobilienreuehand GesmbH

Zahlen, Daten, Fakten

Art:	Wohnung
Land:	Österreich
PLZ/Ort:	1140 Wien
Alter:	Altbau
Wohnfläche:	38,00 m ²
Zimmer:	1
Bäder:	1
WC:	1
Heizwärmebedarf:	E 154,40 kWh / m ² * a
Gesamtenergieeffizienzfaktor:	D 2,48
Kaufpreis:	150.000,00 €
Betriebskosten:	73,62 €
Sonstige Kosten:	72,91 €
Provisionsangabe:	

3% des Kaufpreises zzgl. 20% USt.

Ihr Ansprechpartner



?Maximilian Cypris

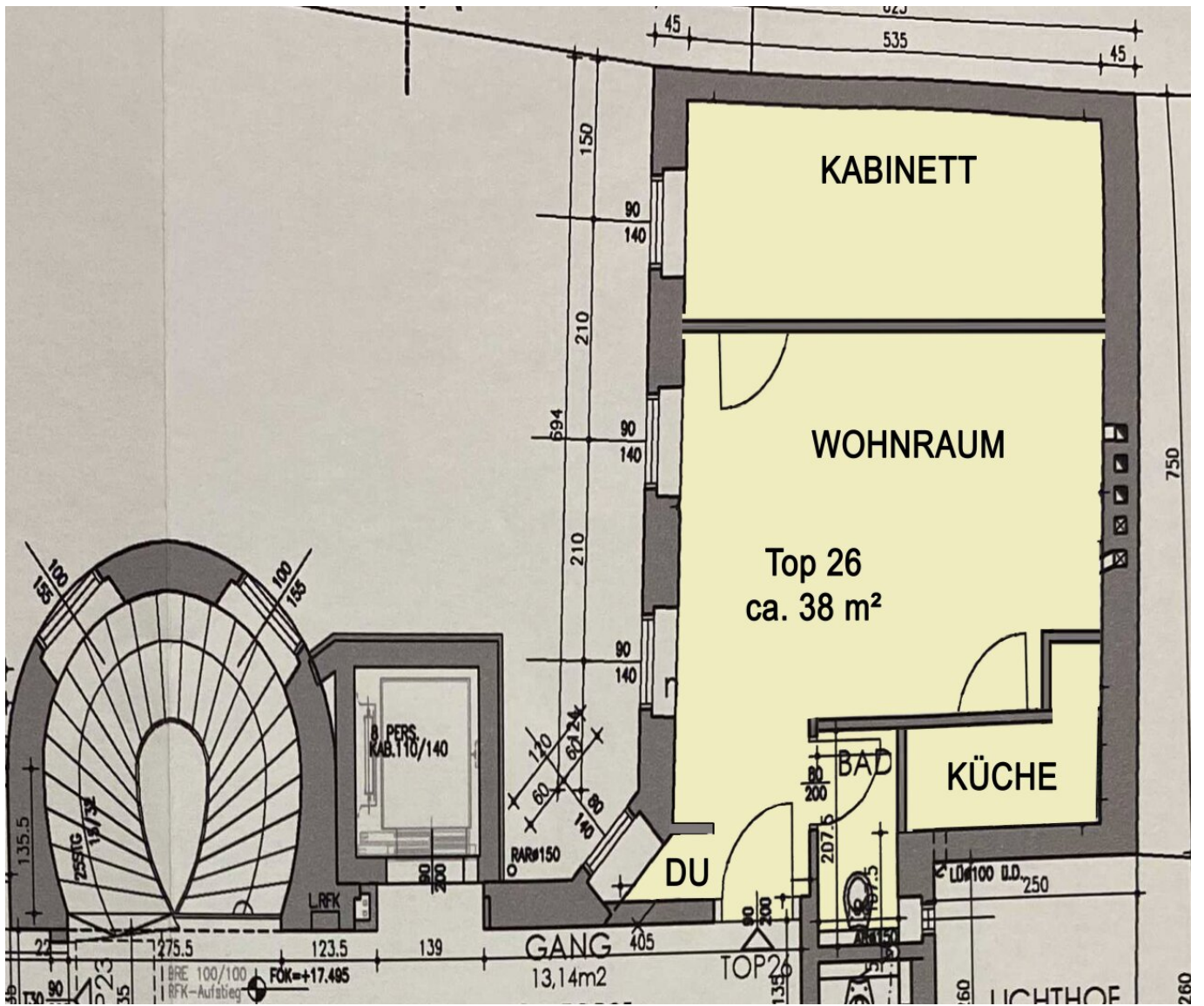
Rudi Dräxler Immobilientreuhand GesmbH
Albert-Schweitzer-Gasse 6
1140 Wien

T ?+43 1 577 44 34
H +43 664 915 6444









Objektbeschreibung

Diese äußerst entzückende Starterwohnung liegt hofseitig ausgerichtet im 1. Dachgeschoß eines um die Jahrhundertwende errichteten Altbaus.

In der Nähe findet man eine Vielzahl an Einkaufsmöglichkeiten (Eurospar, Billa Plus, Lidl etc.), außerdem eine Apotheke und verschiedenste Restaurants. Besonders hervorzuheben ist die Nähe zum Hanusch-Krankenhaus, welche das Objekt auch sehr interessant für Pflegekräfte und Ärzte des Krankenhauses macht!

Die sehr gut angelegte 1,5-Zimmer-Wohnung unterteilt sich in Vorraum mit Dusche, Bad mit WC und Waschmaschinenanschluss, Küche mit Einbaugeräten (Herd mit Backofen, Geschirrspüler, Kühl-/Gefrierkombi), Wohnraum und Kabinett. Ein Highlight ist sicherlich der tolle Fernblick über die Stadt, den man sogar vom Fenster in der Dusche genießen kann.

Der Wohnung ist außerdem ein Kellerabteil/Abstellraum zugeordnet.

Der Vermittler ist als Doppelmakler tätig.

Infrastruktur / Entfernungen

Gesundheit

Arzt <500m

Apotheke <500m

Klinik <1.500m

Krankenhaus <500m

Kinder & Schulen

Schule <500m

Kindergarten <500m

Universität <2.500m

Höhere Schule <3.000m

Nahversorgung

Supermarkt <500m

Bäckerei <500m

Einkaufszentrum <2.500m

Sonstige

Geldautomat <500m

Bank <500m

Post <500m

Polizei <1.500m

Verkehr

Bus <500m

U-Bahn <1.000m

Straßenbahn <500m

Bahnhof <1.000m

Autobahnanschluss <5.000m

Angaben Entfernung Luftlinie / Quelle: OpenStreetMap