

Wiener Altbaucharme auf höchstem Niveau – Erstklassige Generalsanierung



Objektnummer: 20286
Eine Immobilie von IMMOfair

Zahlen, Daten, Fakten

Adresse	Sturzgasse 44
Art:	Wohnung
Land:	Österreich
PLZ/Ort:	1150 Wien
Baujahr:	1900
Zustand:	Erstbezug
Alter:	Altbau
Wohnfläche:	44,25 m ²
Zimmer:	2
Bäder:	1
WC:	1
Balkone:	1
Kaufpreis:	269.000,00 €
Provisionsangabe:	

3% des Kaufpreises zzgl. 20% USt.

Ihr Ansprechpartner



Mario Häring

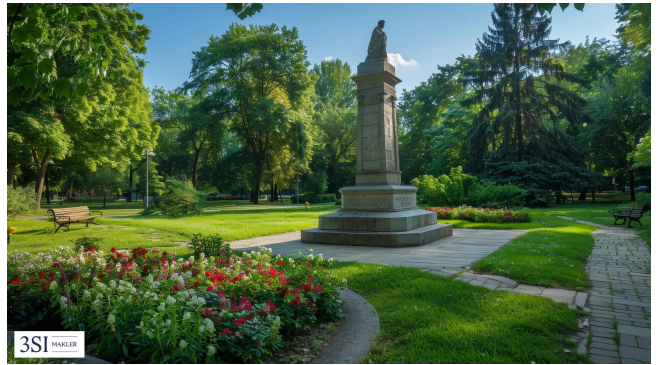
3SI Makler GmbH
Tegetthoffstraße 7
1010 Wien

T +43 1 607 58 58 - 54
H +43 660 94 71 461







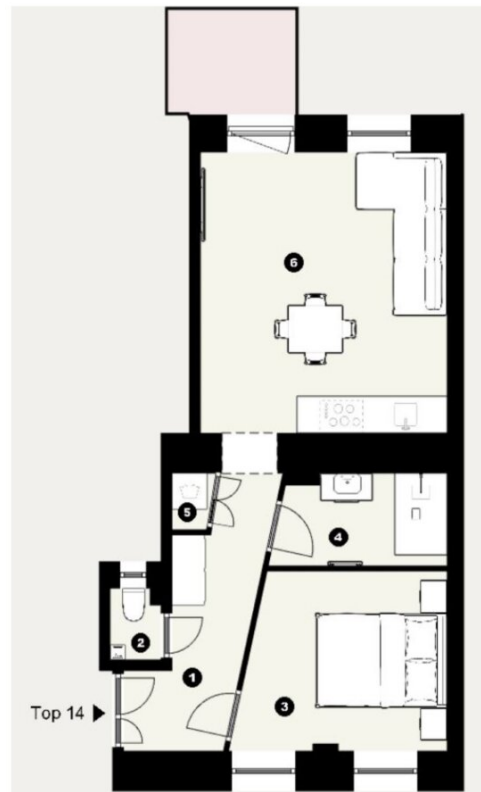


Sturzgasse 44
1150 Wien

Top 14+1 Obergeschoss

Wohnfläche 44,25 m²
Balkon 3,50 m²

1	Vorraum	7,04 m ²
2	WC	1,00 m ²
3	Schlafzimmer	10,46 m ²
4	Bad	4,68 m ²
5	Abstellnische	0,70 m ²
6	Wohnküche	20,37 m ²



Bei Immobilien zu Hause.

Objektbeschreibung

Sturzgasse - Das Leben in der Stadt

Im Haus befindet sich kein Personenlift.

Der um die Jahrhundertwende errichtete Stilaltbau in der Sturzgasse 44 befindet sich in einer gefragten Wohngegend des 15. Wiener Gemeindebezirks. Nach aufwendiger Renovierung der eleganten Gründerzeitfassade wurden auch sämtliche Allgemeinflächen des Hauses mit viel Liebe zum Detail saniert. Das Eckzinshaus verfügt über 3 Regelgeschoße.

Zum Verkauf gelangen 11 Wohnungen und eine Geschäftsfläche, davon sind 8 Wohnungen top saniert und hochwertig ausgestattet, die restlichen 3 Wohnungen werden als gepflegte Wohnungen im IST-Zustand verkauft.

Neben der sehr guten Verkehrsmittelanbindung bietet die Lage auch eine ausgezeichnete Nahversorgung. Zahlreiche Einkaufsmöglichkeiten, öffentliche Einrichtungen, Parkanlagen und Geschäfte für den täglichen Bedarf befinden sich in unmittelbarer Nähe.

Die Infrastruktur ist optimal, da fußläufig alle Bedürfnisse des täglichen Alltags gedeckt werden. Nur ein paar Minuten entfernt liegt auch der Meiselmarkt, welcher mit lukullischen Köstlichkeiten aus aller Welt an die Marktstände lockt. Die U-Bahn-Station U3 "Johnstraße" ist in nur wenigen Gehminuten erreichbar und bietet somit einen perfekten Anschluss in die Innenstadt.

Highlights Ausstattung

- Nach modernsten Standards renoviert
- Eiche Vollholz -Parkettboden / Fischgrät Verlegung
- moderne Decken- und Wandbeleuchtung
- hochwertige Sanitär- & Badausstattung
- Großformat Feinsteinzeug

- Vollholz Kassettentüren
- Fußbodenheizung

Top 14

Zum Verkauf gelangt eine 2-Zimmer Altbauwohnung in einer gepflegten Altbauliegenschaft im 15. Bezirk. Die Stilaltbau-Wohnung verfügt über Fischgrät-Eichenparkett und ist mit stilvollen Kassettentüren ausgestattet. Eleganter Deckenstuck und feine Vertäfelungen unterstreichen den einzigartigen Alt-Wien-Charakter. Diese ansprechende Wohneinheit überzeugt mit einem durchdachten Grundriss und einer hochwertigen Ausstattung. Sie verfügt über ca. 44m² Wohnfläche und teilt sich wie folgt auf:

- Vorraum
- großzügige Wohnküche
- Schlafzimmer
- Badezimmer
- Toilette mit Handwaschbecken

Nebenkosten

Der guten Ordnung halber halten wir fest, dass, sofern im Angebot nicht anders vermerkt, bei erfolgreichem Abschlussfall eine Provision anfällt, die den in der Immobilienmaklerverordnung BGBl. 262 und 297/1996 festgelegten Sätzen entspricht – das sind 3 % des Kaufpreises zzgl. 20 % USt. Diese Provisionspflicht besteht auch dann, wenn Sie die Ihnen überlassenen Informationen an Dritte weitergeben. Letztlich weisen wir darauf hin, dass wir als Doppelmakler tätig sind und ein familiäres/wirtschaftliches Naheverhältnis

zwischen der 3SI Makler GmbH und der Verkäuferin besteht.

Die Vertragserrichtung und Treuhandabwicklung ist gebunden an die Kanzlei Mag. Schreiber A-1010 Wien, Schottenring 16. Die Kosten betragen 1,5 % des Kaufpreises zzgl. 20 % USt. sowie Barauslagen und Beglaubigung. Bei Fremdfinanzierung erhöht sich das Honorar auf 1,8 % vom Kaufpreis zzgl. 20 % USt., Barauslagen und Beglaubigung.

Wir weisen darauf hin, dass zwischen dem Vermittler und dem zu vermittelnden Dritten ein familiäres oder wirtschaftliches Naheverhältnis besteht.

Der Vermittler ist als Doppelmakler tätig.

Infrastruktur / Entfernungen

Gesundheit

Arzt <50m

Apotheke <125m

Klinik <1.475m

Krankenhaus <1.900m

Kinder & Schulen

Schule <150m

Kindergarten <225m

Universität <675m

Höhere Schule <1.050m

Nahversorgung

Supermarkt <100m

Bäckerei <100m

Einkaufszentrum <150m

Sonstige

Geldautomat <75m

Bank <75m

Post <325m

Polizei <200m

Verkehr

Bus <75m

U-Bahn <175m

Straßenbahn <125m

Bahnhof <100m

Autobahnanschluss <4.525m

Angaben Entfernung Luftlinie / Quelle: OpenStreetMap