

## **Wohnung mit großem Potenzial!**



**Objektnummer: 7618/531**

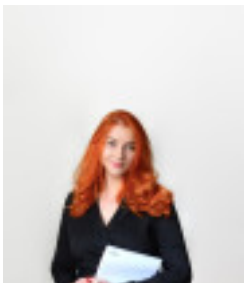
**Eine Immobilie von Vigo Immobilien GmbH**

## Zahlen, Daten, Fakten

<b>Art:</b>	Wohnung
<b>Land:</b>	Österreich
<b>PLZ/Ort:</b>	1200 Wien
<b>Baujahr:</b>	1968
<b>Alter:</b>	Neubau
<b>Wohnfläche:</b>	63,00 m <sup>2</sup>
<b>Zimmer:</b>	2,50
<b>Bäder:</b>	1
<b>WC:</b>	1
<b>Kaufpreis:</b>	270.000,00 €
<b>Provisionsangabe:</b>	

3% des Kaufpreises zzgl. 20% USt.

## Ihr Ansprechpartner



### **Anastasiia Tomilovych**

VigoImmobilien GmbH  
Bösendorferstraße 1 / 18-19  
1010 Wien

T +43 664 220 41 85

Gerne stehe ich Ihnen für weitere Informationen oder einen Besichtigungstermin zur Verfügung.





## Objektbeschreibung

Die Wohnung umfasst eine Küche, ein Schlafzimmer und ein Wohnzimmer.

Derzeit ist für **970 Euro pro Monat** vermietet, mit der Möglichkeit, die Mieter ausziehen zu lassen.

Nebenkosten:

- Grunderwerbssteuer: 3,50 % vom Kaufpreis
- Eintragungsgebühr: 1,10 % vom Kaufpreis
- Vertragserrichtungskosten und Treuhändlerhonorar: % des Kaufpreises zzgl. 20% USt und Barauslagen
- Vermittlungsprovision: 3 % des Kaufpreises zzgl. 20% USt.

Hinweis gemäß Energieausweisvorlagegesetz: Ein Energieausweis wurde vom Eigentümer bzw. Verkäufer, nach unserer Aufklärung über die generell geltende Vorlagepflicht, sowie Aufforderung zu seiner Erstellung noch nicht vorgelegt. Daher gilt zumindest eine dem Alter und der Art des Gebäudes entsprechende Gesamtenergieeffizienz als vereinbart. Wir übernehmen keinerlei Gewähr oder Haftung für die tatsächliche Energieeffizienz der angebotenen Immobilie.

Wir weisen darauf hin, dass zwischen dem Vermittler und dem zu vermittelnden Dritten ein familiäres oder wirtschaftliches Naheverhältnis besteht.

### Infrastruktur / Entfernungen

#### Gesundheit

Arzt <500m

Apotheke <500m

Klinik <500m

Krankenhaus <500m

### **Kinder & Schulen**

Schule <500m

Kindergarten <500m

Universität <1.000m

Höhere Schule <1.500m

### **Nahversorgung**

Supermarkt <500m

Bäckerei <500m

Einkaufszentrum <1.000m

### **Sonstige**

Geldautomat <500m

Bank <500m

Post <500m

Polizei <500m

### **Verkehr**

Bus <500m

U-Bahn <500m

Straßenbahn <500m

Bahnhof <500m

Autobahnanschluss <1.500m

Angaben Entfernung Luftlinie / Quelle: OpenStreetMap