

Gut aufgeteiltes Büro mitten am Hauptplatz



Objektnummer: 6239

Eine Immobilie von ADVANTA – Immobilienvermittlungs GmbH

Zahlen, Daten, Fakten

Adresse	Hauptplatz
Art:	Büro / Praxis
Land:	Österreich
PLZ/Ort:	3002 Purkersdorf
Bürofläche:	50,86 m ²
Zimmer:	3
WC:	1
Heizwärmebedarf:	B 44,67 kWh / m ² * a
Gesamtenergieeffizienzfaktor:	C 2,61
Kaltmiete (netto)	600,00 €
Kaltmiete	732,60 €
Betriebskosten:	132,60 €
USt.:	146,52 €
Provisionsangabe:	

2.637,36 € inkl. 20% USt.

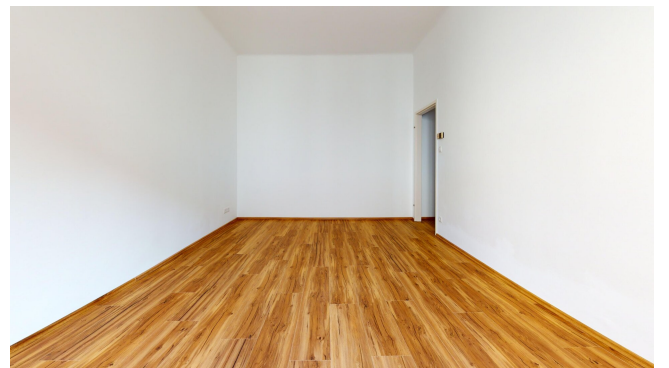
Ihr Ansprechpartner

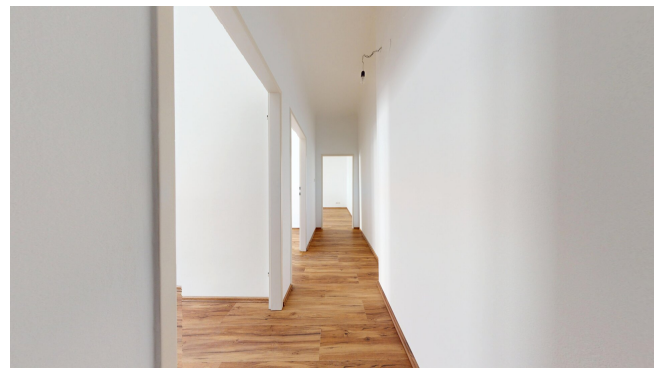


Michael Altmann

ADVANTA – Immobilienvermittlungs GmbH
Lerchenfelder Straße 88-90
1080 Wien

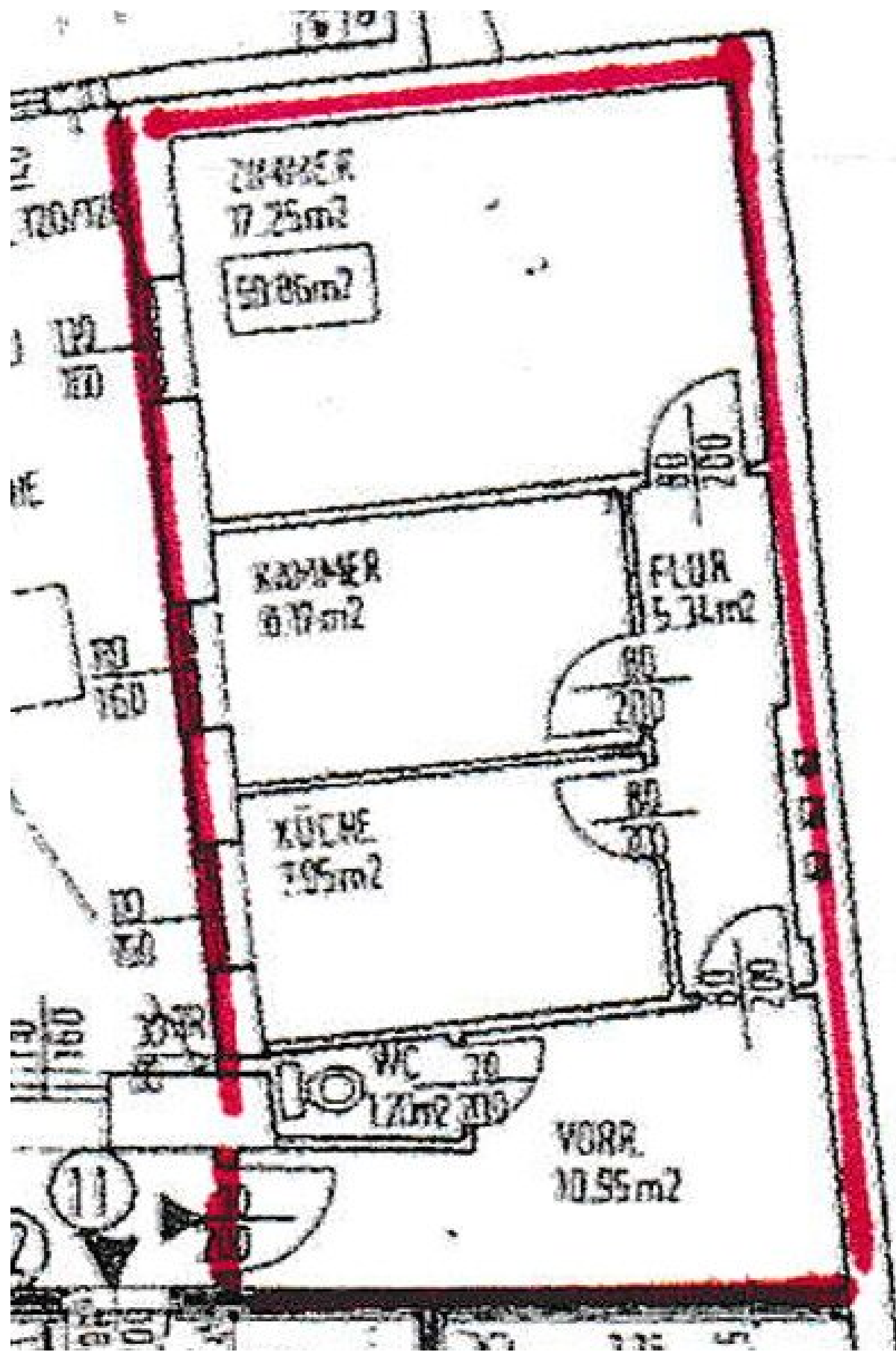
T +43 1 409 84 00
H +4369914141818

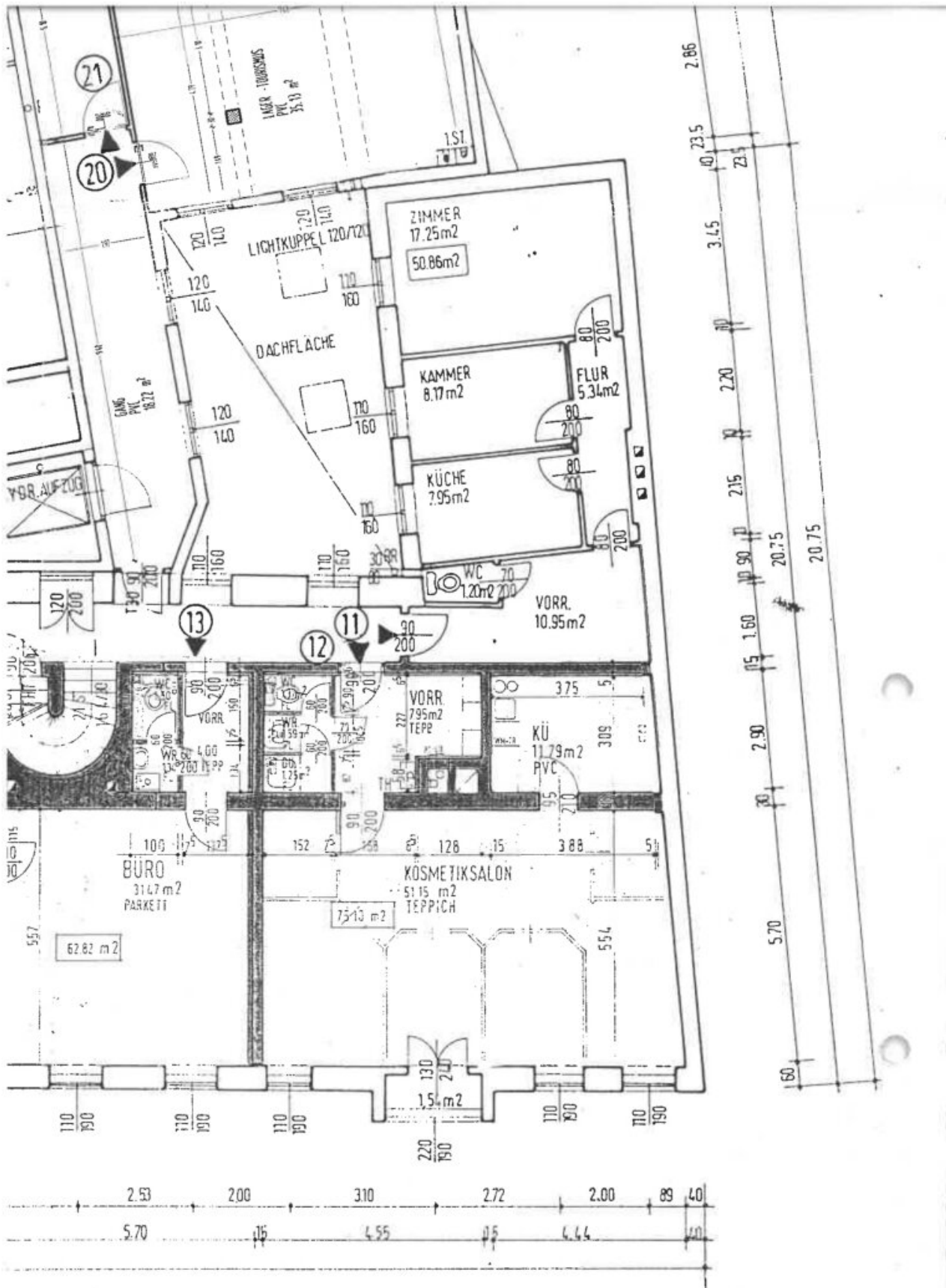












Objektbeschreibung

Zur Vermietung gelangt ein neuwertiges Büro mit sehr guter Lage in der Purkersdorfer Einkaufspassage.

Durch die optimale Aufteilung der Räume, können die Räumlichkeiten auch jederzeit als Gemeinschaftsbüro oder Ordination genutzt werden.

Das Büro wird mit neuen Holztüren in weißer Farbe ausgestattet.

LAGE:

Das Objekt besticht durch seine hervorragende Lage am Hauptplatz, mit mehreren Einkaufsmöglichkeiten. Es bestehen mehrere Parkmöglichkeiten rund um die Einkaufspassage.

Die Wiener Stadtgrenze ist nur 5 Autominuten entfernt. Weiter erreichen Sie sowohl die Busse 447 und 547 als auch die Schnellbahnlinie 50 in 5-7 Gehminuten.

RAUMAUFTeilUNG:

- Vorraum: 10,95m²
- Küche ca. 7,95m²
- Bürozimmer ca. 8,17m²
- Bürozimmer ca. 17,25m²

Nähere Details, sowie die virtuelle 3D Tour, erhalten Sie in Ihrem persönlichen Exposé auf Anfrage.

Wir weisen darauf hin, dass zwischen dem Vermittler und dem zu vermittelnden Dritten ein familiäres oder wirtschaftliches Naheverhältnis besteht.

Michael Altmann, Mobil: +4369914141818, Mail: m.altmann@advanta.at, steht für ein persönliches Gespräch sowie für einen Besichtigungstermin gerne zur Verfügung.

Infrastruktur / Entfernungen

Gesundheit

Arzt <250m

Klinik <5.750m

Apotheke <250m

Krankenhaus <6.750m

Kinder & Schulen

Schule <250m

Kindergarten <500m

Universität <5.000m

Nahversorgung

Supermarkt <250m

Bäckerei <250m

Einkaufszentrum <3.250m

Sonstige

Geldautomat <250m

Bank <250m

Post <250m

Polizei <250m

Verkehr

Bus <250m

Straßenbahn <6.000m

U-Bahn <6.250m

Bahnhof <250m

Autobahnanschluss <3.500m

Angaben Entfernung Luftlinie / Quelle: OpenStreetMap