

Sonnige, ebene und LEISTBARE Grundstücke in zentraler Lage in Markt Allhau - für Ihr neues Traumhaus!



Die Weite - Ausblick nach Süden

Objektnummer: 7753/1237

Eine Immobilie von IMMONATION

Zahlen, Daten, Fakten

Art:	Grundstück - Baugrund Eigenheim
Land:	Österreich
PLZ/Ort:	7411 Markt Allhau
Kaufpreis:	69.000,00 €
Provisionsangabe:	

3% des Kaufpreises zzgl. 20% USt.

Ihr Ansprechpartner



Mag. Dieter Riedlinger-Baumgartner

IRT Broker Management GmbH IMMONATION
Graben 28/1
1010 Wien

T +43 676 324 45 02

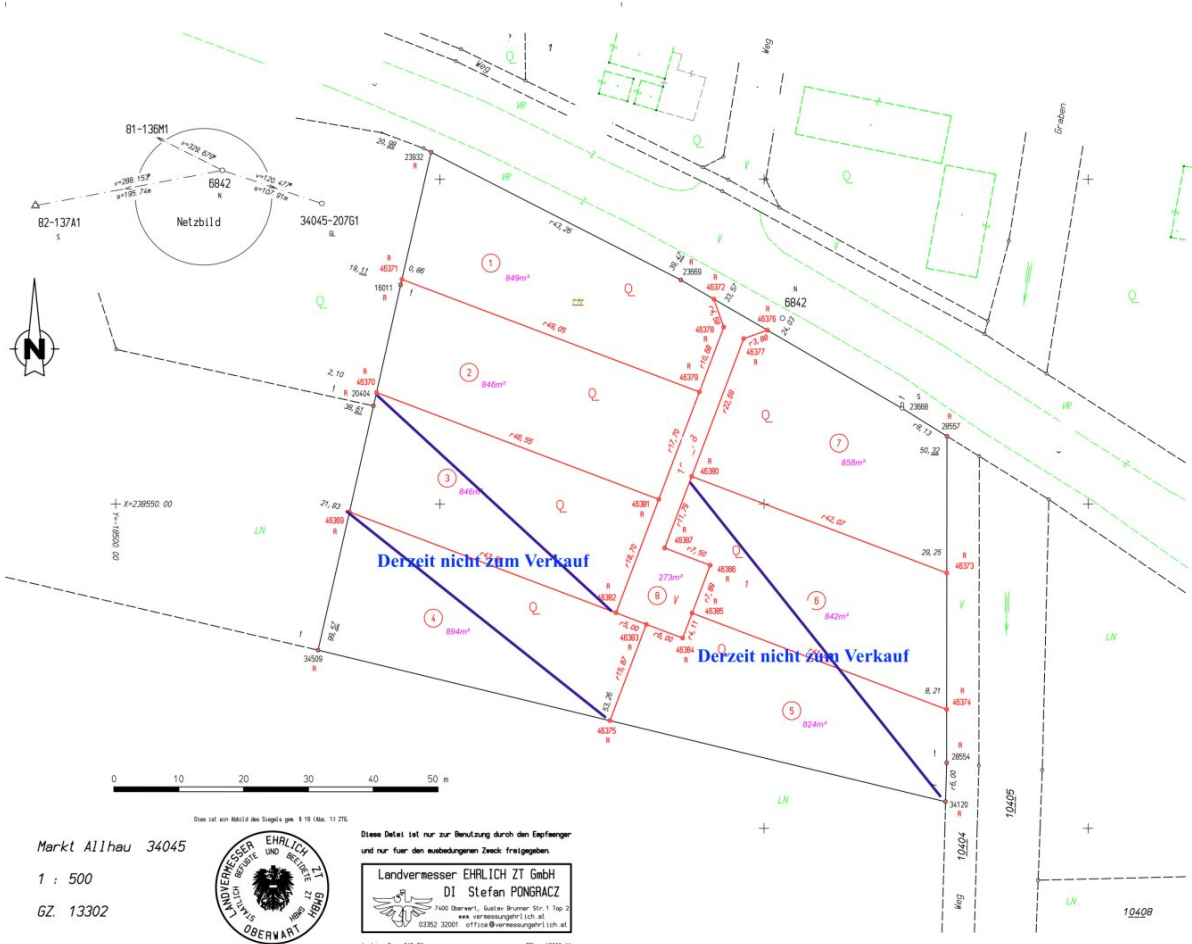
Gerne stehe ich Ihnen für weitere Informationen oder einen Besichtigungstermin zur Verfügung.











Markt Allhau 34045
 1 : 500
 GZ. 13302



Diese Datei ist nur zur Benutzung durch den Empfänger
 und nur für den ausübenden Zweck freigegeben.

Landvermesser EHRlich ZT GmbH
 DI Stefan PONGRACZ
 7400 Oberwart, Gustav Bruner Str. 1 Top 2
 www.lvs-burgenland.at | tel. 03302 202001 | office@vermessungst1.ch.at

Archiv: Terrak00 08 ZVL: 13302_V4

Dies ist ein Abbild des Originals gem. § 18 Abs. 13 ZTB

Objektbeschreibung

Leben am Land und doch exzellent mit allen Regionalzentren verbunden! Nutzen Sie die Chance und sichern Sie sich eines der ab sofort zum Verkauf angebotenen Grundstücke in Markt Allhau - zum FAIREN Preis!

- Grundstück 1: 849m² (Länge ca. 49m, Breite ca. 16m)
- Grundstück 2: 846m² (Länge ca. 48m, Breite ca. 18m)
- Grundstück 3: 858m² (Länge ca. 42m, Breite ca. 22m)

Alle Grundstücke sind Ost-West-orientiert - Sie können den ganzen Tag die Sonne im Garten genießen!

Alle Grundstücke sind eben und ruhig gelegen von drei Seiten von Feldern umgeben!

Zentrale Lage im Ort - 750 Meter A&O, 900 Meter zum Spar.

3 Minuten zum Autobahnzubringer Markt Allhau - 10-15 Autominuten nach Oberwart, Hartberg oder Pinkafeld

Die Bebauungsrichtlinien:

- 30% verbaubare Fläche
- 50% Garten
- E+1+1: 3 Vollgeschosse möglich!
- offene Bauweise (kein Flachdach)

Verkaufspreis: 80-90 EUR pro m².

Informieren Sie sich unverbindlich!

Auf das familiäre Naheverhältnis wird höflich hingewiesen

Wir weisen darauf hin, dass zwischen dem Vermittler und dem zu vermittelnden Dritten ein familiäres oder wirtschaftliches Naheverhältnis besteht.

Der Vermittler ist als Doppelmakler tätig.