

Schöne Wohnung zentrumsnähe Peuerbach mit Balkon



Objektnummer: 5753/516647467

Eine Immobilie von Konzeptmühle GmbH - Immobilien Bär

Zahlen, Daten, Fakten

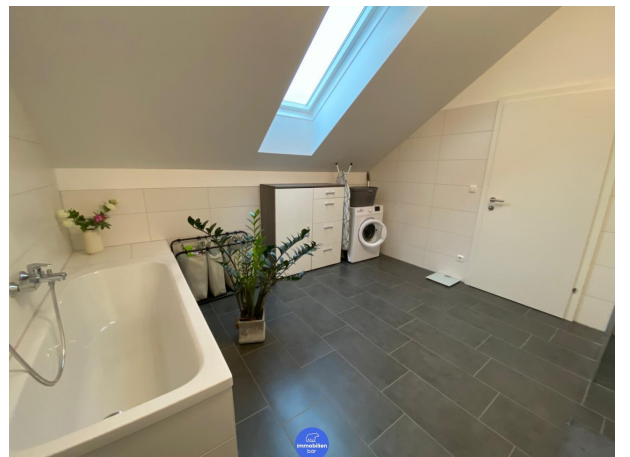
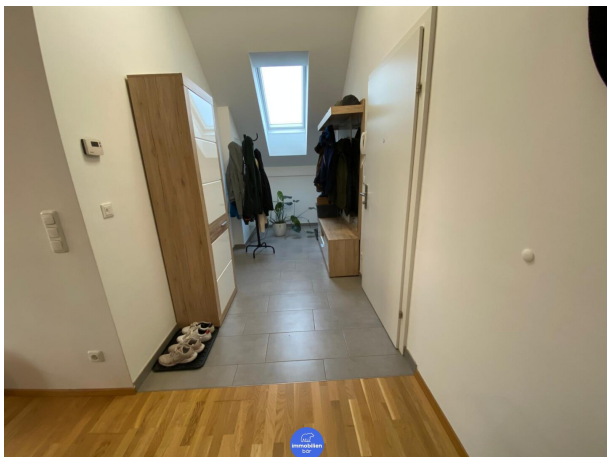
Adresse	Passauer Straße 23
Art:	Wohnung
Land:	Österreich
PLZ/Ort:	4722 Peuerbach
Zustand:	Neuwertig
Alter:	Neubau
Wohnfläche:	76,72 m ²
Zimmer:	2
Bäder:	1
Balkone:	1
Stellplätze:	1
Heizwärmebedarf:	B 26,00 kWh / m ² * a
Gesamtenergieeffizienzfaktor:	A+ 0,65
Gesamtmiete	880,85 €
Kaltmiete (netto)	567,66 €
Kaltmiete	756,26 €
Betriebskosten:	188,60 €
Heizkosten:	40,80 €
USt.:	83,79 €
Provisionsangabe:	

Gemäß Erstauftraggeberprinzip bezahlt der Abgeber die Provision.

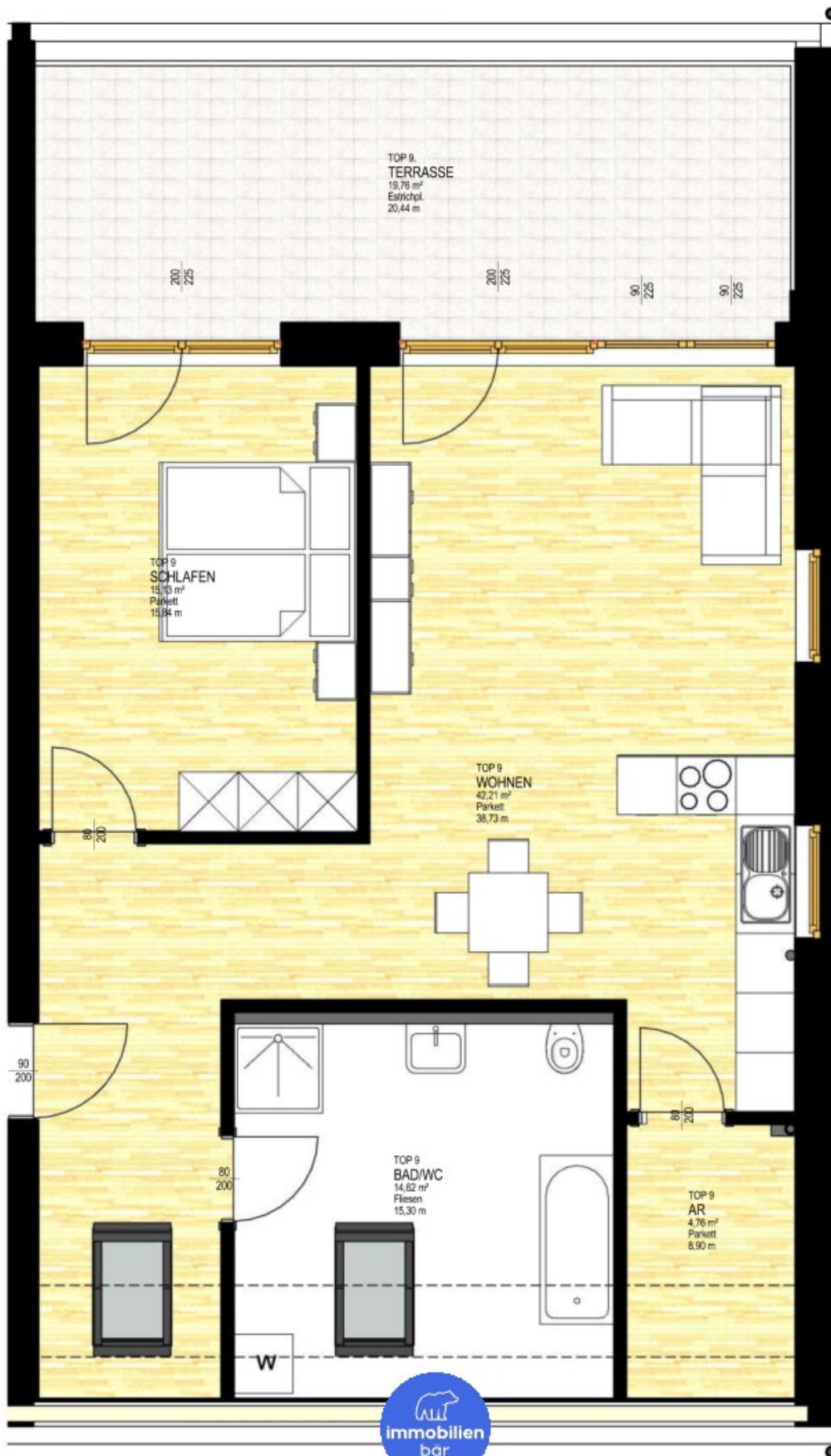
Ihr Ansprechpartner



Immobilien Bär - Stefan Artmayr







Objektbeschreibung

Passauerstraße 23 Top 9

Perfekte Lage- nicht mitten drin aber trotzdem dabei!

Das Gebäude befindet sich etwas außerhalb, das Stadtzentrum von Peuerbach ist aber in wenigen Minuten fußläufig erreichbar! Hier findet man alles was man braucht - diverse Einkaufsmöglichkeiten, ein Fachmarktzentrum, Ärzte und Banken, Kindergarten und Schulen sowie auch Bar's, und Restaurants. Auch für die Freizeit hat Peuerbach einiges zu bieten: Sportplatz, Freibad sowie das Kino, diverse Veranstaltungen und, und, und.

Sehr gute Verkehrsanbindung nach Grieskirchen/Wels, Eferding/Linz und auch Schärding.

Vermietet wird eine 2 Zimmer Wohnung im Dachgeschoß mit Balkon.

Raumaufteilung:

- Garderobe/Eingangsbereich
- heller Wohn- Ess- Küchenbereich
- Badezimmer mit Dusche, Badewanne und Toilette
- Schlafzimmer

Küche und jegliche Möbel können abgelöst werden.

Zur Wohnung gehören zudem ein eigener Parkplatz. Es befindet sich ein Lift im Haus, welcher das Kellergeschoss mit dem Dachgeschoss verbindet - somit sind alle Wohnungen barrierefrei erreichbar.

Im Erdgeschoß befinden sich ein Fahrradraum, eine kleine Waschküche, sowie die Technikräume.

Keine Haustiere erlaubt!

Der Immobilienmakler erklärt, dass er – entgegen dem in der Immobilienwirtschaft üblichen Geschäftsgebrauch des Doppelmaklers – einseitig nur für den Vermieter tätig ist.

Infrastruktur / Entfernungen

Gesundheit

Apotheke <350m

Arzt <6.800m

Kinder & Schulen

Schule <350m

Kindergarten <325m

Nahversorgung

Supermarkt <200m

Bäckerei <425m

Einkaufszentrum <1.250m

Sonstige

Bank <275m

Geldautomat <275m

Post <375m

Polizei <425m

Verkehr

Bus <300m

Bahnhof <1.000m

Flughafen <5.225m

Angaben Entfernung Luftlinie / Quelle: OpenStreetMap