

**Idyllische Liegenschaft mit 3600 m² Grundstücksfläche
und eigener Zufahrt!**



Objektnummer: 23964

Eine Immobilie von ART Immobilien eU

Zahlen, Daten, Fakten

Adresse	Uhlandstraße
Art:	Halle / Lager / Produktion
Land:	Österreich
PLZ/Ort:	4600 Wels
Baujahr:	1850
Alter:	Altbau
Wohnfläche:	190,00 m ²
Zimmer:	8
Bäder:	2
WC:	2
Stellplätze:	1
Garten:	1.600,00 m ²
Provisionsangabe:	

3% des Kaufpreises zzgl. 20% USt.

Ihr Ansprechpartner

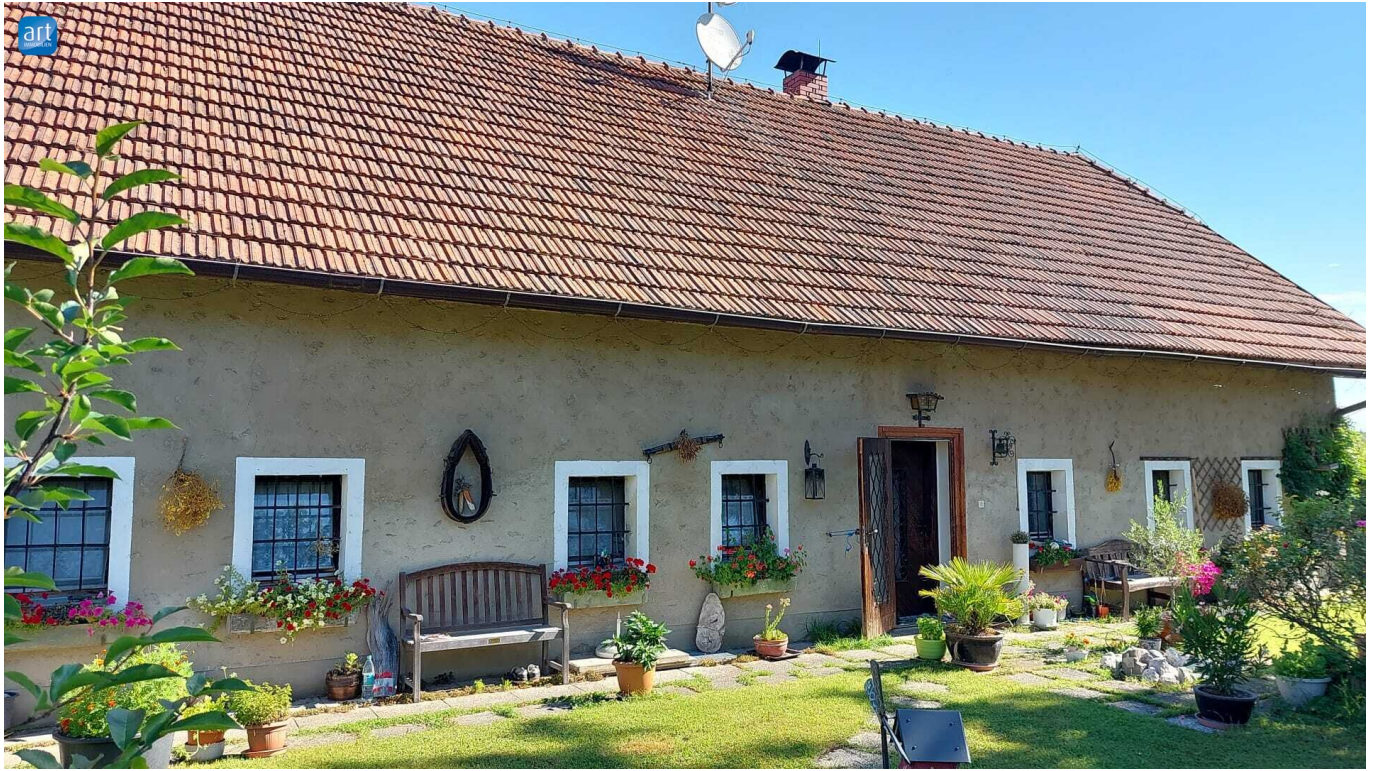


Martina Schachinger

ART Immobilien eU
Erzherzog Eugen Straße 14
5020 Salzburg

H +43 676 846629 202

Gerne stehe ich Ihnen für weitere Informationen oder einen Besichtigungstermin zur



Objektbeschreibung

Dieses Objekt in 4600 Wels in Oberösterreich ist ein perfektes Investment für denjenigen, der auf der Suche nach einer lukrativen Geldanlage ist.

Es besteht die Möglichkeit das bestehende Gebäude für weitere Wohnungen aufzustocken und nochmals mit einem Anbau um weitere 8 Wohnungen zu erweitern.

Zusätzlich bestünde die Möglichkeit zusätzlich eine Betriebshalle und ein angrenzendes Wohnhaus mit einer Gesamtfläche von 250 m², ideal für zusätzliche Wohnungen oder Gewerbefläche zu erwerben.

Die Größe des Objekts und die Ausstattung machen es zu einer einzigartigen Gelegenheit, die nicht verpasst werden sollte. Wer also auf der Suche nach einem vielseitigen Investment ist, sollte sich dieses Objekt nicht entgehen lassen.

Hinweis gemäß Energieausweisvorlagegesetz: Ein Energieausweis wurde vom Eigentümer bzw. Verkäufer, nach unserer Aufklärung über die generell geltende Vorlagepflicht, sowie Aufforderung zu seiner Erstellung noch nicht vorgelegt. Daher gilt zumindest eine dem Alter und der Art des Gebäudes entsprechende Gesamtenergieeffizienz als vereinbart. Wir übernehmen keinerlei Gewähr oder Haftung für die tatsächliche Energieeffizienz der angebotenen Immobilie.

Infrastruktur / Entfernungen

Gesundheit

Arzt <2.750m
Apotheke <1.000m
Klinik <3.500m
Krankenhaus <3.500m

Kinder & Schulen

Schule <1.250m
Kindergarten <1.750m
Universität <3.750m

Nahversorgung

Supermarkt <1.000m
Bäckerei <2.000m
Einkaufszentrum <1.000m

Sonstige

Bank <1.500m

Geldautomat <1.500m

Post <1.750m

Polizei <2.000m

Verkehr

Bus <500m

Autobahnanschluss <1.750m

Bahnhof <3.500m

Flughafen <2.500m

Angaben Entfernung Luftlinie / Quelle: OpenStreetMap