

**Pärchenhit in Grünruhelage und doch zentrumsnah - 3
Zimmer - sehr gepflegt**



Objektnummer: 1551/506

Eine Immobilie von Pajor Immobilien

Zahlen, Daten, Fakten

Art:	Wohnung
Land:	Österreich
PLZ/Ort:	2340 Mödling
Baujahr:	1957
Zustand:	Gepflegt
Alter:	Neubau
Wohnfläche:	54,00 m ²
Zimmer:	3
Bäder:	1
WC:	1
Balkone:	1
Keller:	5,00 m ²
Heizwärmebedarf:	F 129,50 kWh / m ² * a
Gesamtmiete	890,00 €
Kaltmiete (netto)	683,28 €
Kaltmiete	811,67 €
Betriebskosten:	128,39 €
USt.:	78,33 €
Infos zu Preis:	

Strom und Gas kosten € 85 laut derzeitigem Mieter

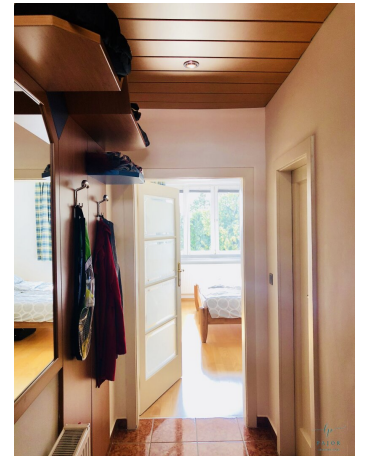
Provisionsangabe:

Gemäß Erstauftraggeberprinzip bezahlt der Abgeber die Provision.

Ihr Ansprechpartner







Objektbeschreibung

Ab Anfang März sucht diese hübsche, helle Pärchenwohnung neue Mieter.

Sie befindet sich im 2. Stock und liegt somit auch im letzten Stock des Wohnhauses.

Die Wohnung unterteilt sich wie folgt:

- Vorraum
- Badezimmer
- separate Toilette
- offene Küche inkl. Fenster
- Wohnzimmer mit Zugang zum Balkon mit Grünblick
- Schlafzimmer mit Grünblick

Wenn wir mit dieser hübschen Wohnung Ihr Interesse geweckt haben, freuen wir uns über Ihre Kontaktaufnahme und eine gemeinsame Besichtigung.

Der Immobilienmakler erklärt, dass er – entgegen dem in der Immobilienwirtschaft üblichen Geschäftsgebrauch des Doppelmaklers – einseitig nur für den Vermieter tätig ist.

Infrastruktur / Entfernungen

Gesundheit

Arzt <500m

Apotheke <500m

Klinik <500m

Krankenhaus <2.000m

Kinder & Schulen

Schule <1.000m

Kindergarten <500m

Höhere Schule <1.500m

Nahversorgung

Supermarkt <500m

Bäckerei <1.000m

Einkaufszentrum <1.500m

Sonstige

Bank <1.000m

Geldautomat <1.000m

Post <500m

Polizei <1.000m

Verkehr

Bus <500m

U-Bahn <6.000m

Bahnhof <1.500m

Straßenbahn <4.500m

Autobahnanschluss <3.500m

Angaben Entfernung Luftlinie / Quelle: OpenStreetMap