

**Büro-/Praxisfläche mit 5 Zimmern, 3 Stellplätzen in Bürs -  
jetzt mieten für 2.112€!**



**Objektnummer: 7693/50**

**Eine Immobilie von Misar Immobilien GmbH**

## Zahlen, Daten, Fakten

<b>Art:</b>	Büro / Praxis
<b>Land:</b>	Österreich
<b>PLZ/Ort:</b>	6706 Bürs
<b>Zustand:</b>	Gepflegt
<b>Alter:</b>	Altbau
<b>Bürofläche:</b>	120,00 m <sup>2</sup>
<b>Zimmer:</b>	5
<b>WC:</b>	2
<b>Stellplätze:</b>	3
<b>Keller:</b>	80,00 m <sup>2</sup>
<b>Heizwärmebedarf:</b>	<b>D</b> 131,00 kWh / m <sup>2</sup> * a
<b>Gesamtenergieeffizienzfaktor:</b>	<b>C</b> 1,73
<b>Kaltmiete (netto)</b>	1.500,00 €
<b>Kaltmiete</b>	1.760,00 €
<b>Betriebskosten:</b>	260,00 €
<b>USt.:</b>	352,00 €
<b>Provisionsangabe:</b>	

3 Bruttomonatsmieten zzgl. 20% USt.

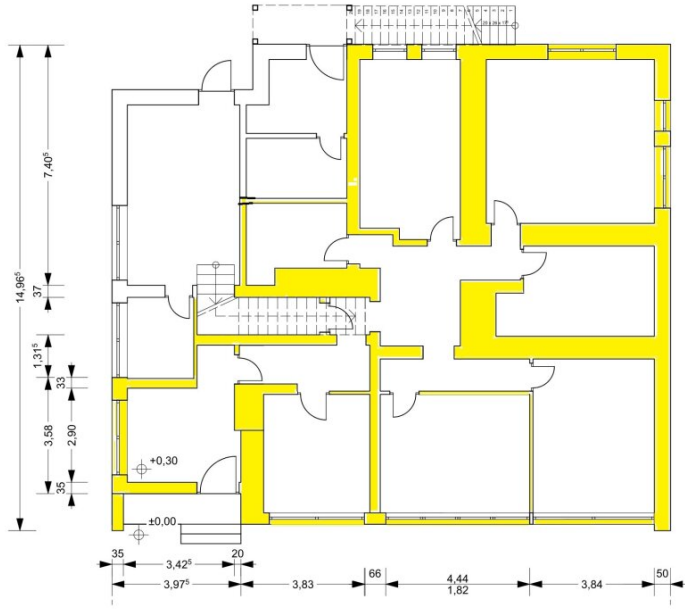
## Ihr Ansprechpartner



**Yusuf Öztürk**

Misar Immobilien GmbH  
Hauptstraße 30  
6706 Bürs





## Objektbeschreibung

Sie sind auf der Suche nach einem Büro oder einer Praxis in der schönen Region Vorarlberg? Dann haben wir genau das Richtige für Sie! In der idyllischen Gemeinde Bürs bieten wir Ihnen eine attraktive Immobilie im Erdgeschoss zur Miete an. Mit insgesamt 5 Zimmern und einer Gesamtfläche von 120 m<sup>2</sup> ist diese Immobilie perfekt geeignet für Unternehmen, die auf der Suche nach einem neuen Standort sind oder für Praxen, die sich vergrößern möchten.

Das Büro/Praxis befindet sich in einem gepflegten Zustand

Die Lage dieser Immobilie ist ideal. Sie ist gut an den öffentlichen Verkehr angebunden, mit einer Bushaltestelle in unmittelbarer Nähe und einem Autobahnanschluss in nur wenigen Minuten erreichbar.

Überzeugt? Dann zögern Sie nicht und vereinbaren Sie noch heute einen Besichtigungstermin. Wir freuen uns darauf, Ihnen diese attraktive Immobilie näher vorzustellen und gemeinsam mit Ihnen die Möglichkeiten für Ihr Unternehmen oder Ihre Praxis zu besprechen.

Wir weisen darauf hin, dass zwischen dem Vermittler und dem zu vermittelnden Dritten ein familiäres oder wirtschaftliches Naheverhältnis besteht.

Der Vermittler ist als Doppelmakler tätig.

### Infrastruktur / Entfernungen

#### Gesundheit

Arzt <1.000m  
Apotheke <1.000m  
Krankenhaus <2.000m

#### Kinder & Schulen

Schule <500m  
Kindergarten <500m

#### Nahversorgung

Supermarkt <1.000m  
Bäckerei <500m  
Einkaufszentrum <500m

#### Sonstige

Bank <500m

Geldautomat <500m

Post <1.000m

Polizei <1.000m

**Verkehr**

Bus <500m

Autobahnanschluss <1.000m

Bahnhof <1.000m

Angaben Entfernung Luftlinie / Quelle: OpenStreetMap