

LINZ Froschberg: Exklusives Penthouse am Froschberg – Wohnen mit Charme und Weitblick



Objektnummer: 7582/233585

Eine Immobilie von Penz Immobilien GmbH

Zahlen, Daten, Fakten

Art:	Wohnung - Dachgeschoß
Land:	Österreich
PLZ/Ort:	4020 Linz
Wohnfläche:	150,00 m ²
Stellplätze:	1
Keller:	15,00 m ²
Heizwärmebedarf:	31,00 kWh / m ² * a
Kaufpreis:	849.000,00 €
Provisionsangabe:	

3% des Kaufpreises zzgl. 20% USt.

Ihr Ansprechpartner

Ing. Günter Penz

Penz Immobilien GmbH
Domgasse 5
4020 Linz

T +43 664 176 10 13

Gerne stehe ich Ihnen für weitere Informationen oder einen Besichtigungstermin zur Verfügung.

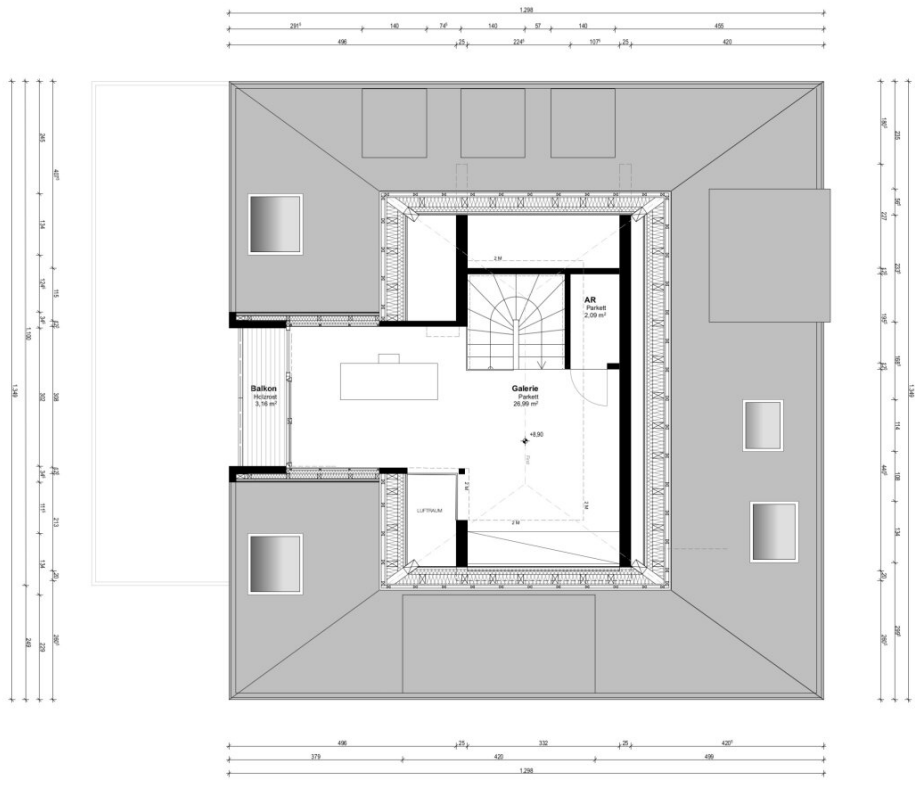








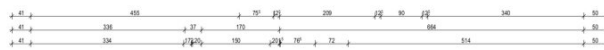
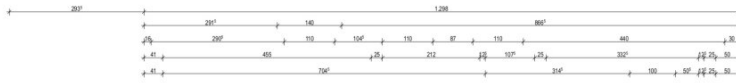




- geringfügige Planänderungen vorbehalten
- Abweichungen vom Plan möglich
- für die Möbelbestellung ist unbedingt Naturmaß zu nehmen
- die dargestellten Raumgrößen sind Rohbäume
- Fenstermaße -> Rohbauöffnung
- Türmaße -> lichter Durchgang
- Einrichtung symbolisch dargestellt u. nicht im Leistungsumfang enthalten
- Planstand Ausführungsplanung

Grundriss Empore 1:100





- geringfügige Planänderungen vorbehalten
- Abweichungen vom Plan möglich
- für die Möbelbestellung ist unbedingt Naturmaß zu nehmen
- die dargestellten Raumgrößen sind Rohbäume
- Fenstermaße -> Rohbauöffnung
- Türmaße -> lichter Durchgang
- Einrichtung symbolisch dargestellt u. nicht im Leistungsumfang enthalten
- Planstand Ausführungsplanung

Grundriss DG 1:100



Objektbeschreibung

In einer der besten Lagen am Froschberg erwartet Sie dieses außergewöhnliche Penthouse, das mit viel Liebe zum Detail gestaltet wurde. Die Maisonettewohnung im obersten Stock eines Hauses mit nur drei Parteien vereint Exklusivität, Komfort und ein unvergleichlich heimeliges Wohngefühl.

Der lichtdurchflutete Wohnbereich mit offener Küche, Essplatz und gemütlichen Dachschrägen strahlt Wärme und Geborgenheit aus. Die großzügige, südseitig ausgerichtete Terrasse mit 32 m² lädt zum Verweilen ein. Hochwertiger Parkettboden, maßgefertigte Einbaumöbel vom Tischler und durchdachte Stauraumlösungen verleihen der Wohnung eine besondere Eleganz. Zwei Kinderzimmer, zwei Toiletten und ein clever geplanter Grundriss bieten genügend Platz für die ganze Familie.

Abgerundet wird dieses exklusive Wohnangebot durch einen Garagenplatz und einen zusätzlichen Parkplatz. Mit dem Lift gelangen Sie direkt in Ihr persönliches Wohnparadies.

Ein Zuhause zum Ankommen und Wohlfühlen – lassen Sie sich verzaubern!

Weitere schöne Immobilien finden Sie bei uns auf der Homepage:

<https://www.penzimmobilien.at>

Infrastruktur / Entfernungen

Gesundheit

Arzt <500m

Apotheke <500m

Klinik <1.500m

Krankenhaus <1.500m

Kinder & Schulen

Kindergarten <500m

Schule <500m

Universität <1.000m

Höhere Schule <2.000m

Nahversorgung

Supermarkt <500m

Bäckerei <1.000m

Einkaufszentrum <2.000m

Sonstige

Bank <500m
Geldautomat <500m
Post <1.000m
Polizei <1.000m

Verkehr

Bus <500m
Straßenbahn <1.000m
Bahnhof <1.000m
Autobahnanschluss <2.000m
Flughafen <4.500m

Angaben Entfernung Luftlinie / Quelle: OpenStreetMap