

**Gartenwohnung -Neubauprojekt in 8530
Deutschlandsberg! Bezug Ende 2025 Provisionsfrei**



Objektnummer: 6310/686

Eine Immobilie von Immostern Service GmbH

Zahlen, Daten, Fakten

Art:	Wohnung
Land:	Österreich
PLZ/Ort:	8523 Frauental an der Laßnitz
Baujahr:	2025
Zustand:	Erstbezug
Alter:	Neubau
Wohnfläche:	85,00 m ²
Bäder:	1
WC:	1
Terrassen:	1
Stellplätze:	2
Garten:	307,00 m ²
Heizwärmebedarf:	A+ 43,50 kWh / m ² * a

Ihr Ansprechpartner



Renate Hengsberger

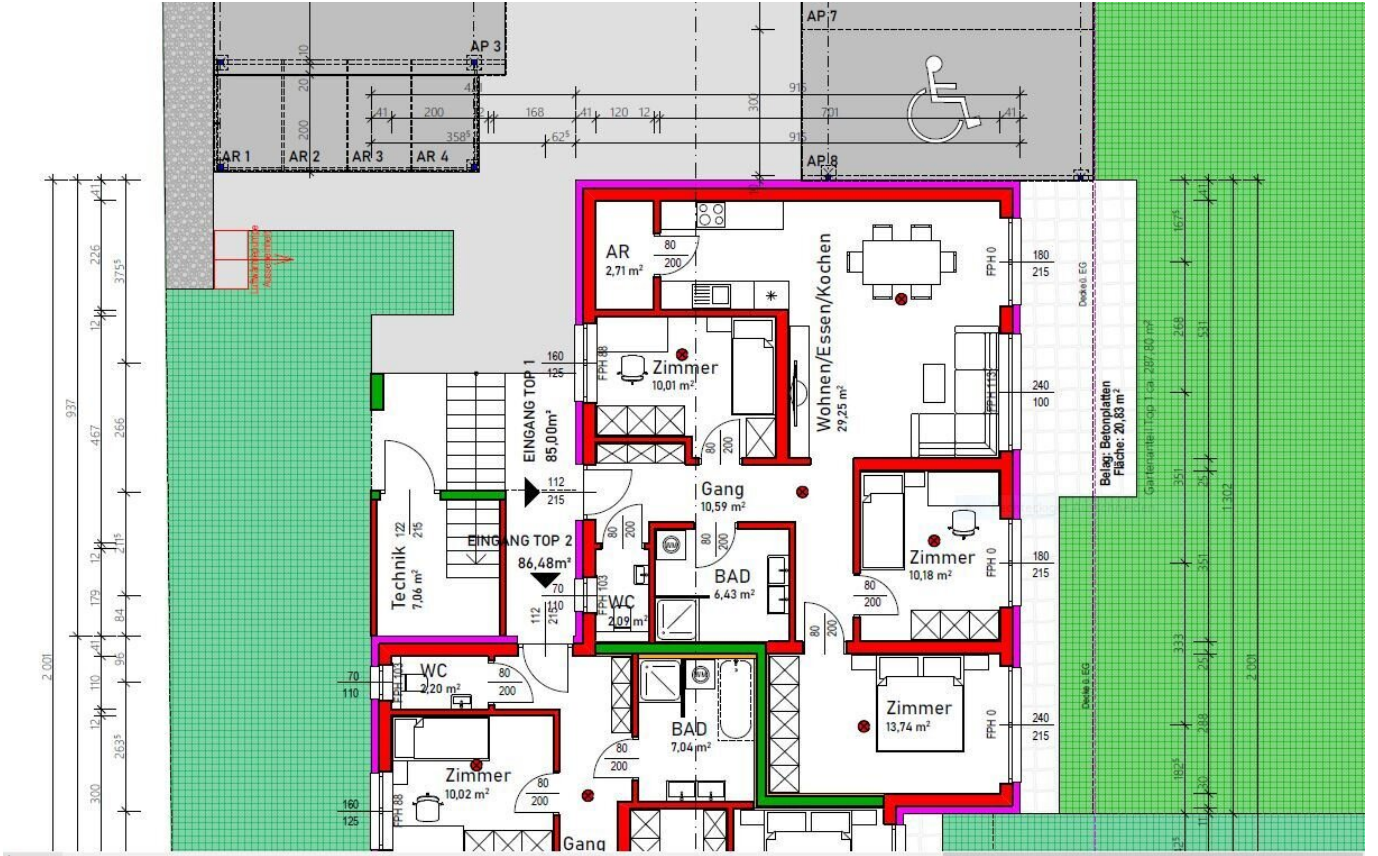
Immostern Service GmbH Consulting Tower
Consulting Tower, Bahnhofstrasse 38/3
8530 Deutschlandsberg

H +43 660 22 49 490

Gerne stehe ich Ihnen für weitere Informationen oder einen Besichtigungstermin zur Verfügung.









Obergeschoss



Schnitt



Erdgeschoss



Nord-Ost Ansicht



Süd-West Ansicht



Süd-Ost Ansicht



Süd-West Ansicht



Lageplan



ENTWURFSPLAN		
KG 01034 Laßnitz	PZ 204111	EZ 231
Gezeichnet: Anneliese Schindl	1:100	10
Lageplan:	1:500	10
		08.12.2004

Objektbeschreibung

Neustart eines provisionsfreien Projektes mit nur 4 Wohneinheiten von Handwerksbetrieben aus der Region und dem renommierten Bauträger ISH Projektentwicklung GmbH. Region. Baustart in Kürze. Bezug Ende 2025.

Erdgeschosswohnung Top 1:

- 85m² Wohnfläche
- 20,83m² Terrasse mit Betonplatten
- Parkett Landhausdielen
- Fliesen 60x60cm beige oder grau
- Wasseranschluss auf der Terrasse
- Ziegelbau mit 16cm Faserdämmplatten
- Luftwärmepumpe
- Technikraum für alle Einheiten
- 2 Parkplätze
- Carports und Kellerersatzraum auf Wunsch.

In dieser netten kleinen Wohnanlage, im modernen Stil, mit insgesamt 4 Wohneinheiten können Sie noch unter 3 Einheiten auswählen und mitbestimmen.

Der heimische und Bauträger "ISH Projektentwicklung GmbH", mit dem bekannten

Vorzeigeobjekt Westlandpark, startet demnächst mit dem 1. Bauabschnitt in der Lasnitzstraße in 8530 Deutschlandsberg.

Provisionsfrei für den Käufer.

Haben Sie Fragen, rufen Sie mich gerne an.

Wir weisen darauf hin, dass zwischen dem Vermittler und dem zu vermittelnden Dritten ein familiäres oder wirtschaftliches Naheverhältnis besteht.

Der Vermittler ist als Doppelmakler tätig.