

**2 Wohnungen mit Terrasse im 1.Stock-Neubauprojekt in  
8530 Deutschlandsberg! Bezug Ende 2025 Provisionsfrei**



**Objektnummer: 6310/684**

**Eine Immobilie von Immostern Service GmbH**

## Zahlen, Daten, Fakten

<b>Art:</b>	Wohnung
<b>Land:</b>	Österreich
<b>PLZ/Ort:</b>	8523 Frauental an der Laßnitz
<b>Baujahr:</b>	2025
<b>Zustand:</b>	Erstbezug
<b>Alter:</b>	Neubau
<b>Wohnfläche:</b>	75,00 m <sup>2</sup>
<b>Bäder:</b>	1
<b>WC:</b>	1
<b>Terrassen:</b>	1
<b>Stellplätze:</b>	2
<b>Heizwärmebedarf:</b>	<b>A+</b> 43,50 kWh / m <sup>2</sup> * a

## Ihr Ansprechpartner



### **Renate Hengsberger**

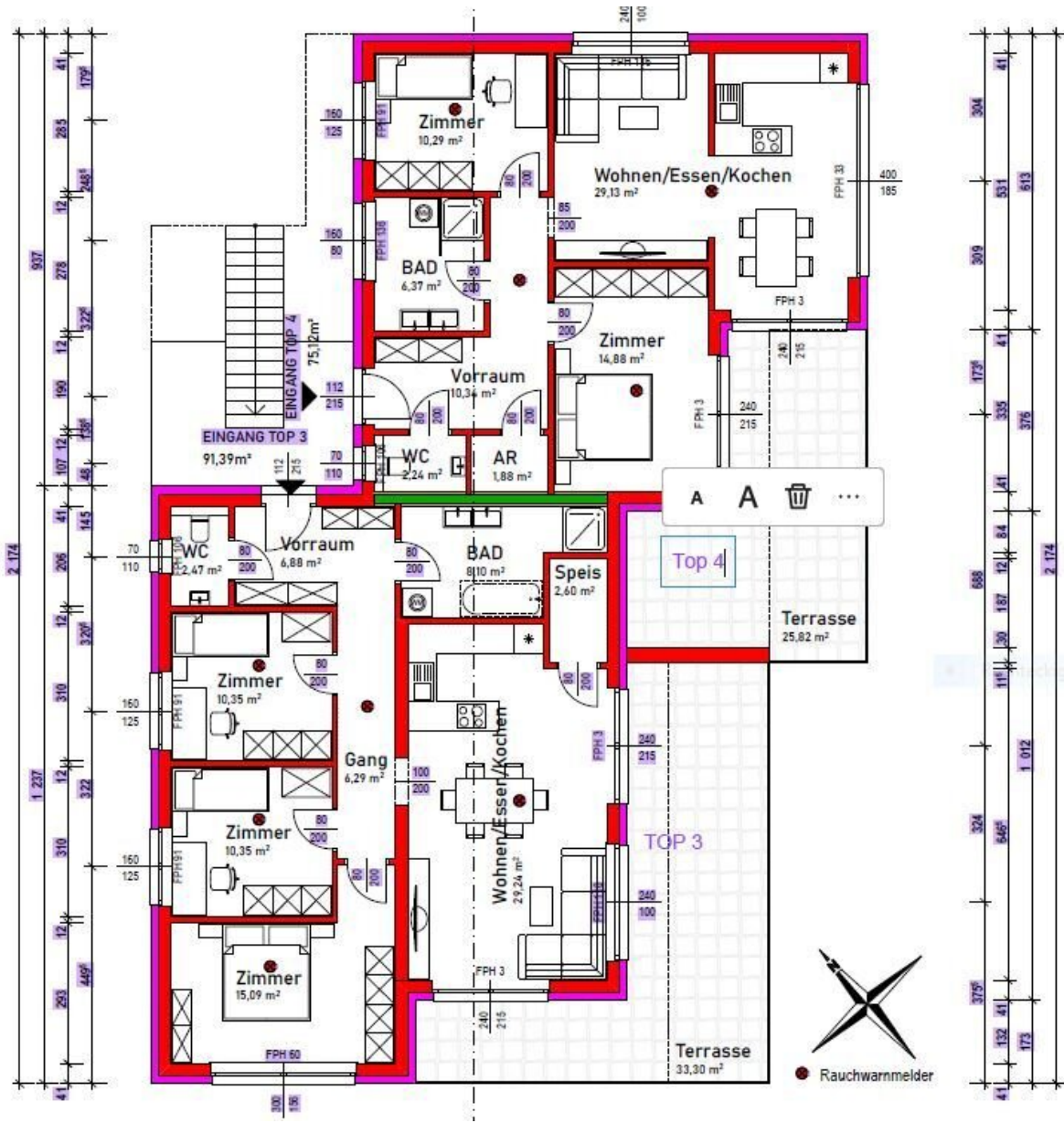
Immostern Service GmbH Consulting Tower  
Consulting Tower, Bahnhofstrasse 38/3  
8530 Deutschlandsberg

H +43 660 22 49 490

Gerne stehe ich Ihnen für weitere Informationen oder einen Besichtigungstermin zur Verfügung.









Obergeschoss



Schnitt



Erdgeschoss



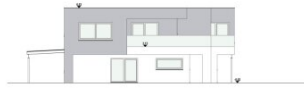
Nord-Ost Ansicht



Süd-West Ansicht



Süd-Ost Ansicht



Nord-West Ansicht



Lageplan

ENTWURFSPLAN		
KG 01034 Laßnitz	PZ 204111	EZ 231
Gezeichnet: Anneliese Schindl	1:100	10
Lageplan:	1:500	10
		08.12.2004

## Objektbeschreibung

Neustart eines provisionsfreien Projektes mit nur 4 Wohneinheiten, von Firmen aus der Region und dem heimischen Bauträger ISH Projektentwicklung GmbH. Baustart in Kürze. Bezug Ende 2025.

### **2 Wohnungen im 1. Stock mit schöner Terrasse mit Betonstein**

Top 3 im OG: 91,39m<sup>2</sup> + 33m<sup>2</sup> Terrasse

KP: € 339.900,-

Top 4 im OG: 75,12 m<sup>2</sup> + 25,82m<sup>2</sup> Terrasse

KP:€ 289.900,-

Eckdaten:

- 91,39m<sup>2</sup> oder 75,12m<sup>2</sup>
- Terrasse
- Parkett Landhausdielen
- Fliesen 60x60cm beige oder grau
- Wasseranschluss auf der Terrasse
- Ziegelbau mit 16cm Faserdämmplatten
- Luftwärmepumpe
- Technikraum für alle Einheiten
- 2 Parkplätze

- Carports und Kellerersatzraum auf Wunsch

In dieser netten kleinen Wohnanlage, im modernen Stil, mit insgesamt 4 Wohneinheiten können Sie noch unter 3 Einheiten auswählen und mitbestimmen.

Der heimische und renommierte Bauträger ISH Projektentwicklung GmbH, mit dem bekannten Vorzeigeobjekt Westlandpark, startet demnächst mit dem 1. Bauabschnitt in der Lasnitzstraße in 8530 Deutschlandsberg.

Provisionsfrei für den Käufer.

Haben Sie Fragen, rufen Sie mich gerne an.

Wir weisen darauf hin, dass zwischen dem Vermittler und dem zu vermittelnden Dritten ein familiäres oder wirtschaftliches Naheverhältnis besteht.

Der Vermittler ist als Doppelmakler tätig.