

Schöne 3- Zimmerwohnung zentral gelegen in Seiersberg



Objektnummer: 1622/61

Eine Immobilie von Lanzer Immobilien Gesellschaft m. b. H.

Zahlen, Daten, Fakten

Adresse	Kärntner Straße 510
Art:	Wohnung
Land:	Österreich
PLZ/Ort:	8054 Seiersberg
Wohnfläche:	79,00 m ²
Nutzfläche:	79,00 m ²
Balkone:	1
Gesamtmiete	1.019,60 €
Kaltmiete (netto)	659,65 €
Kaltmiete	926,90 €
Betriebskosten:	175,38 €
USt.:	92,70 €
Provisionsangabe:	

Gemäß Erstauftraggeberprinzip bezahlt der Abgeber die Provision.

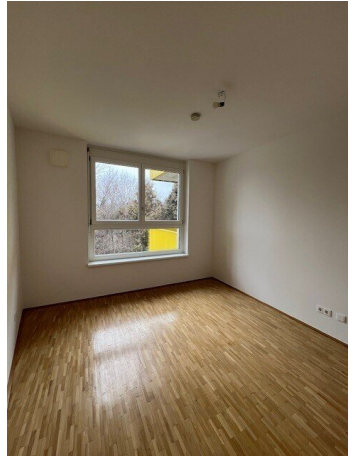
Ihr Ansprechpartner

Julia Rupp

Lanzer Immobilien Gesellschaft m. b. H.
Heinrichstraße 54
8010 Graz

T +43 316 82 22 01
H +43 676 6350304

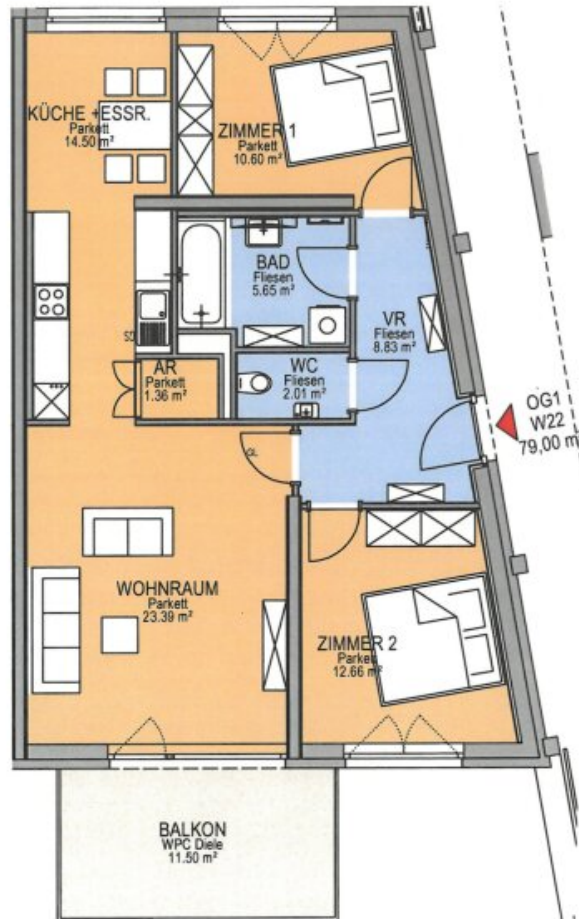
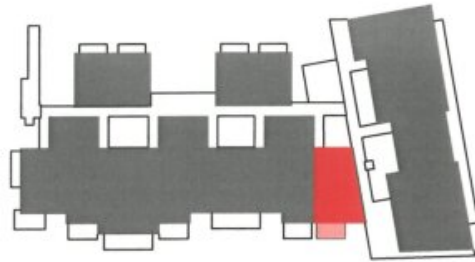
Gerne stehe ich Ihnen für weitere Informationen oder einen Besichtigungstermin zur Verfügung.







Übersicht OG1



Proj. 188 BV WohnWert Seiersberg

2017-02-01



188_A_A_022_Broschüre_A_2017-02-01

W22

Wohnnutzfläche 79,00 m²

Balkon 11,50 m²

Objektbeschreibung

Die charmante und optimal aufteilte Wohnung verfügt über **79,00 m²** und teilt sich wie folgt auf:

- Vorraum
- Wohnraum
- Küche mit Essnische und Abstellkammer
- Badezimmer mit Badewanne und WM-Anschluss
- separates WC
- 2 getrennt begehbare Zimmer
- Balkon

Der Wohnung ist ein **Kellerabteil** zugeordnet.

Bei Bedarf kann ein **Garagenplatz** gesondert hinzugemietet werden.

Die Heizkosten werden gesondert über eine Verrechnungsfirma verrechnet, vorgeschrieben und abgerechnet.

Der Strom ist vom Mieter anzumelden.

Der Immobilienmakler erklärt, dass er – entgegen dem in der Immobilienwirtschaft üblichen Geschäftsgebrauch des Doppelmaklers – einseitig nur für den Vermieter tätig ist.

Infrastruktur / Entfernungen

Gesundheit

Arzt <300m
Apotheke <475m
Klinik <5.525m
Krankenhaus <2.975m

Kinder & Schulen

Schule <550m
Kindergarten <775m
Universität <6.000m
Höhere Schule <6.050m

Nahversorgung

Supermarkt <350m
Bäckerei <825m
Einkaufszentrum <1.025m

Sonstige

Geldautomat <700m
Bank <600m
Post <350m
Polizei <3.075m

Verkehr

Bus <125m
Straßenbahn <2.850m
Autobahnanschluss <750m
Bahnhof <750m
Flughafen <4.375m

Angaben Entfernung Luftlinie / Quelle: OpenStreetMap