

Attraktive Neubauwohnung in zentraler döblinger Lage



Objektnummer: 20266
Eine Immobilie von IMMOfair

Zahlen, Daten, Fakten

Adresse	Radelmayergasse 6
Art:	Wohnung
Land:	Österreich
PLZ/Ort:	1190 Wien
Baujahr:	1991
Zustand:	Gepflegt
Alter:	Neubau
Wohnfläche:	51,42 m ²
Nutzfläche:	51,42 m ²
Zimmer:	2
Bäder:	1
WC:	1
Heizwärmebedarf:	C 62,00 kWh / m ² * a
Gesamtenergieeffizienzfaktor:	C 1,37
Kaufpreis:	315.000,00 €
Betriebskosten:	153,75 €
USt.:	16,56 €
Provisionsangabe:	

3% des Kaufpreises zzgl. 20% USt.

Ihr Ansprechpartner



Mario Häring

3SI Makler GmbH
Tegetthoffstraße 7



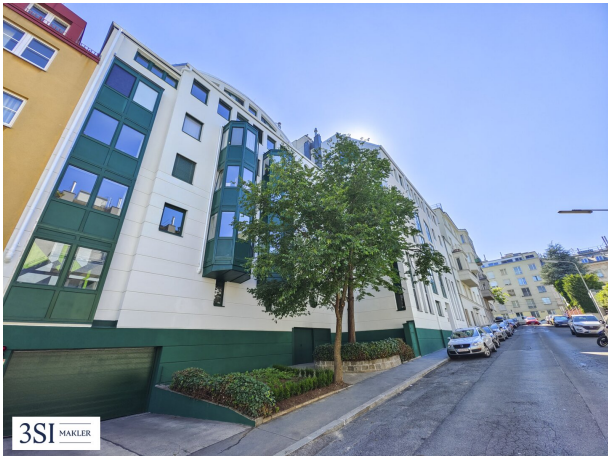
3SI MAKLER



3SI MAKLER



3SI MAKLER





Radelmayergasse 6
1190 Wien

Top 11- 1.0G

Wohnfläche 51,42 m²

- 1 Vorraum
- 2 Wohnküche
- 3 Bad
- 4 WC
- 5 Vorraum
- 6 Zimmer
- 7 Abstellraum



Bei Immobilien zu Hause.

3SI MAKLER

Die in der Planarstellung dargestellte Möblierung ist schematisch und dient ausschließlich zur Illustration. Diese Darstellungen sind unverbindliche Plankopien. Der Planung und Ausführung sind Änderungen vorbehalten. Es gilt die Bau- und Ausstattungsbeschreibung. Stichtag: Februar 2021.

Objektbeschreibung

Moderner Neubau in zentraler Döblinger Lage

In dieser gepflegten, im Herzen Döblings - unweit des Währinger Parks gelegenen, Neubauliegenschaft gelangen mehrere, sofortbeziehbare Eigentumswohnungen zum Verkauf.

Ansprechende urbane Stadtarchitektur und moderne Grundrisse, kombiniert mit hochwertiger Ausstattung und optimaler Infrastruktur, unterstreichen die stimmigen Wohnungsangebote.

- sofort beziehbare 1 bis 2 Zimmer-Eigentumswohnungen
- Größen zwischen ca. 37 m² bis ca. 64m²
- hochwertige Ausstattung
- teilweise Erstbezüge nach Sanierung
- größtenteils mit Küchen ausgestattet
- weitläufiger Gemeinschaftsgartengarten
- gehobenes Lebensgefühl
- hauseigene Tiefgarage
- Personenlift
- HWB: 62 kWh/m²a

Die lichtdurchfluteten 1- bis 2-Zimmerwohnungen setzen durch ihre durchdachten Grundrisse

und ihre Ausstattung Maßstäbe in Sachen Komfort und Wohngefühl.

Die offene Architektur der Wohnungen korrespondiert geschmackvoll mit der weitläufigen Umgebung. Großzügige Verglasungen und fließende Übergänge von der Wohnebene nach Außen garantieren einen hervorragenden Blick in die Stadt oder in den parkähnlichen Innenhof.

Der Ankauf von einem Garagenplatz (Kaufpreise zwischen € 18.000 und € 25.000,-) ist optional.

Umgebung

Das ansprechende Wohnhaus Radelmayergasse 6 liegt in zentraler Döblinger Lage und überzeugt mit optimaler fußläufiger Infrastruktur und Nahversorgung. Unweit der Liegenschaft befindet sich der Währinger Park für erholsame Momente im Grünen.

Durch die Straßenbahnlinien 37 und D, der Buslinie 37A und dem Verkehrsknotenpunkt Spittelau mit der U6 sowie diversen Schnellbahnlinien ist man optimal an das öffentliche Verkehrsnetz und die Innenstadt angebunden.

Top 11 im 1. Obergeschoß (über Hochparterre)

Diese ansprechende ca. 51m² große 2-Zimmer Neubauwohnung liegt im 1. Liftstock und teilt sich wie folgt auf:

- Vorraum
- Abstellraum
- großzügiges Wohnzimmer / Wohnküche
- neuwertige Küchenausstattung inkl. Geschirrspüler
- ansprechendes Schlafzimmer
- geräumiges Badezimmer mit Wanne & Waschmaschinenanschluss

- separate Toilette

Zusätzlich steht jeder Wohnung im Erdgeschoß ein trockenes Kellerabteil, eine Waschküche (inkl. Trockner) und ein Fahrradraum zur Nutzung zur Verfügung.

Optional kann ein Stapelparkplatz in der hauseigenen Garage erworben werden, die Preise belaufen sich zwischen EUR 18.000,00 - EUR 25.000,00.

Nebenkosten

Der guten Ordnung halber halten wir fest, dass, sofern im Angebot nicht anders vermerkt, bei erfolgreichem Abschlussfall eine Provision anfällt, die den in der Immobilienmaklerverordnung BGBl. 262 und 297/1996 festgelegten Sätzen entspricht – das sind 3 % des Kaufpreises zzgl. 20 % USt. Diese Provisionspflicht besteht auch dann, wenn Sie die Ihnen überlassenen Informationen an Dritte weitergeben. Letztlich weisen wir darauf hin, dass wir als Doppelmakler tätig sind und ein familiäres/wirtschaftliches Naheverhältnis zwischen der 3SI Makler GmbH und der Verkäuferin besteht.

Die Vertragserrichtung und Treuhandabwicklung ist gebunden an den RA Dr. Christian Marth (Vavrovsky Heine Marth Rechtsanwälte) aus 1010 Wien, Fleischmarkt 1. und die Kosten betragen 1,5% + 20% Ust + Barauslagen und Beglaubigungskosten für den Notar. Bei Fremdfinanzierung erhöht sich das Honorar um 0,25% für die Treuhandtschaft.

Sämtliche Ihnen hiermit übermittelte Angaben wurden uns, seitens des Abgebers bekannt gegeben. Eine Garantie auf Richtigkeit und Vollständigkeit können wir nicht übernehmen.

Infrastruktur / Entfernungen

Gesundheit

Arzt <50m

Apotheke <250m

Klinik <400m

Krankenhaus <950m

Kinder & Schulen

Schule <350m

Kindergarten <25m

Universität <575m

Höhere Schule <425m

Nahversorgung

Supermarkt <300m
Bäckerei <100m
Einkaufszentrum <1.650m

Sonstige

Geldautomat <225m
Bank <225m
Post <400m
Polizei <425m

Verkehr

Bus <100m
U-Bahn <250m
Straßenbahn <100m
Bahnhof <250m
Autobahnanschluss <675m

Angaben Entfernung Luftlinie / Quelle: OpenStreetMap