

**Mei Platzl - exklusive Neubauwohnungen im Herzen von  
Neumarkt im Hausruckkreis - Top 6 - Baustart bereits  
erfolgt**



**Objektnummer: 5753/516647429**

**Eine Immobilie von Konzeptmühle GmbH - Immobilien Bär**

## Zahlen, Daten, Fakten

<b>Art:</b>	Wohnung - Etage
<b>Land:</b>	Österreich
<b>PLZ/Ort:</b>	4720 Neumarkt im Hausruckkreis
<b>Baujahr:</b>	2025
<b>Zustand:</b>	Erstbezug
<b>Alter:</b>	Neubau
<b>Wohnfläche:</b>	61,26 m <sup>2</sup>
<b>Zimmer:</b>	3
<b>Bäder:</b>	10
<b>WC:</b>	1
<b>Balkone:</b>	1
<b>Stellplätze:</b>	1
<b>Keller:</b>	3,01 m <sup>2</sup>
<b>Heizwärmebedarf:</b>	<b>B</b> 43,00 kWh / m <sup>2</sup> * a
<b>Gesamtenergieeffizienzfaktor:</b>	<b>A</b> 0,74
<b>Kaufpreis:</b>	266.481,00 €

## Ihr Ansprechpartner



### Immobilien Bär - Katharina Bräuer

Konzeptmühle GmbH - Immobilien Bär  
Linzer Straße 26  
4701 Bad Schallerbach

T ?+43 660 1077697?  
H katharina.braeuer@immobaer.at

Gerne stehe ich Ihnen für weitere Informationen oder einen Besichtigungstermin zur Verfügung.

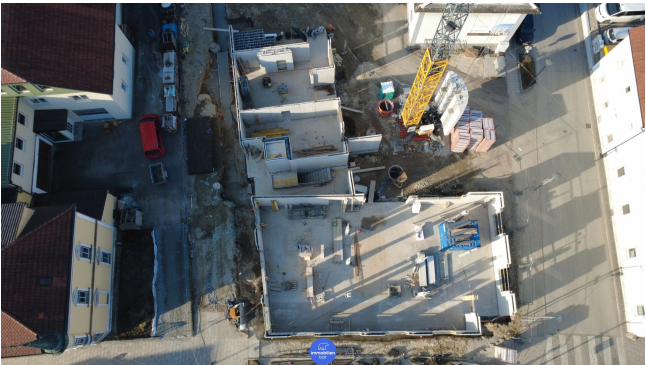
















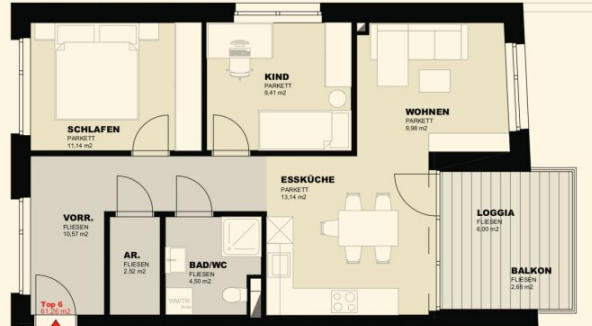
## 1. OG - TOP 6

Vorraum	10,57 m <sup>2</sup>
AR	2,52 m <sup>2</sup>
Bad/WC	4,50 m <sup>2</sup>
Schlafen	11,14 m <sup>2</sup>
Kind	9,41 m <sup>2</sup>
Wohnen	9,98 m <sup>2</sup>
Essen/Kochen	13,14 m <sup>2</sup>

**Gesamt 61,26 m<sup>2</sup>**

Loggia	6,00 m <sup>2</sup>
Balkon	2,68 m <sup>2</sup>

Grundrissänderungen vorbehalten.



[www.meiplatzl.at](http://www.meiplatzl.at)

# Objektbeschreibung

## Ein Ort zum Wohnen.

Mei Platzl - Ein Wohnprojekt der besonderen Art in der lebenswerten Gemeinde Neumarkt im Hausruckkreis. Auf der ortsbekanntesten Liegenschaft, mitten im Zentrum der Marktgemeinde Neumarkt entsteht Mei Platzl. Ein Projekt welches, Wohnen und Zusammenkommen verbindet.

Denn auf dem Areal entstehen nicht nur 23 moderne Wohnungen, sondern auch ein Grünbereich samt Kinderspielplatz. 40 Stellplätze und Kellerabteile für alle Wohnungen runden das Wohnangebot ab. Im Erdgeschoss entsteht gleichzeitig das Raiffeisen Kompetenzcenter Neumarkt.

Bleibt nur zu sagen. „Do kea I hin - in Mei Platzl“ zum Wohnen, Wohlfühlen und Träumen mitten am Marktplatz von Neumarkt im Hausruck

## Ein Ort für Freunde und Familie.

Ein Ort für Familie und Freunde, was gibt es Schöneres? Ein Platz an den gemeinsamen Erinnerungen geschaffen werden. Zentral und mitten im Herzen des Geschehens von Neumarkt. Morgens ein frischer Kaffee in der Bäckerei um die Ecke, mittags ein Spaziergang durch den charmanten Ort und abends ein spontanes Treffen mit Freunden im Lieblingslokal. All jene die einen regen Austausch, Sport oder Abwechslung suchen, werden in zahlreichen Vereinen in der Gemeinde fündig – **all das ist möglich, in meinem Platzl. Weil da kea I dazua.**

## Ein Ort zum Wohlfühlen.

Do fühl i mi wohl - von Anfang an. Entspannen und den Alltag hinter sich lassen. Ob in einer ca. 47 m<sup>2</sup> Singlewohnung oder in einer 86 m<sup>2</sup> Penthouse Wohnung. In Mei Platzl ist für jeden Geschmack und jedes Bedürfnis das passende dabei. Die smarte Planung kombiniert mit den hellen und freundlichen Räumen schafft eine Umgebung, in der man sich entfalten kann. So wurden nicht nur in den einzelnen Wohnungen Stauräume eingeplant, sondern auch eigene Kellerabteile für jede Wohneinheit. Hier findet all das seinen Platz, das nicht alltäglich im Wohnraum aufbewahrt werden muss. Die Natur holt man sich in allen Wohnungen durch eigene und großzügig gestaltete Terrassen, Balkone oder Loggien in den modernen Wohnraum. Ein besonderes Highlight sind die Maisonette-Wohnungen, die mit ihren großen Fensterflächen exklusives Rooftop-Flair versprechen. So abwechslungsreich kann mein Platzl sein!

## Highlights



- **Bereits im Bau - Fertigstellung Herbst 2026**

- Mitten im Ortszentrum
- Lift
- eigenes Kellerabteil
- moderne Bauweise
- Grünareal und Kinderspielplatz
- Großzügig gestaltete Terrassen, Balkone oder Loggien
- Gute infrastrukturelle Anbindung

### **Highlights Top 6**

- 61,26 m<sup>2</sup> Wohnfläche
- 8,68 m<sup>2</sup> Loggia/Balkon
- 3 Zimmer
- 1 Außenstellplatz
- Carport optional

Kaufpreis Eigennutzer: € 266.481,- schlüsselfertig inkl. 1 Außenstellplatz

Kaufpreis Anleger: € 237.929,46 zzgl. 20% Ust. schlüsselfertig inkl. 1 Außenstellplatz

Kaufpreis für zusätzlichen Außenparkplatz: € 6.500,-

Kaufpreis für Carport Stellplatz: € 15.000,-

## **Infrastruktur / Entfernungen**

### **Gesundheit**

Arzt <6.000m  
Apotheke <500m  
Krankenhaus <8.500m

### **Kinder & Schulen**

Schule <500m  
Kindergarten <1.500m

### **Nahversorgung**

Supermarkt <500m  
Bäckerei <1.500m  
Einkaufszentrum <8.000m

### **Sonstige**

Bank <500m  
Geldautomat <1.500m  
Post <7.500m  
Polizei <7.500m

### **Verkehr**

Bus <500m  
Bahnhof <500m  
Autobahnanschluss <10.000m  
Flughafen <5.000m

Angaben Entfernung Luftlinie / Quelle: OpenStreetMap