

Bürogebäude in Bergheim



Objektnummer: 412

Eine Immobilie von MK Immobilientreuhänder Mustafa Korkmaz

Zahlen, Daten, Fakten

Art:	Büro / Praxis
Land:	Österreich
PLZ/Ort:	5101 Bergheim
Nutzfläche:	1.056,49 m ²
Infos zu Preis:	

€12,00 pro m²

Provisionsangabe:

3% des Kaufpreises zzgl. 20% USt.

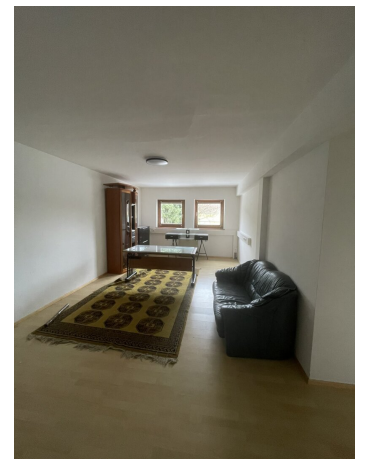
Ihr Ansprechpartner

Mustafa Korkmaz

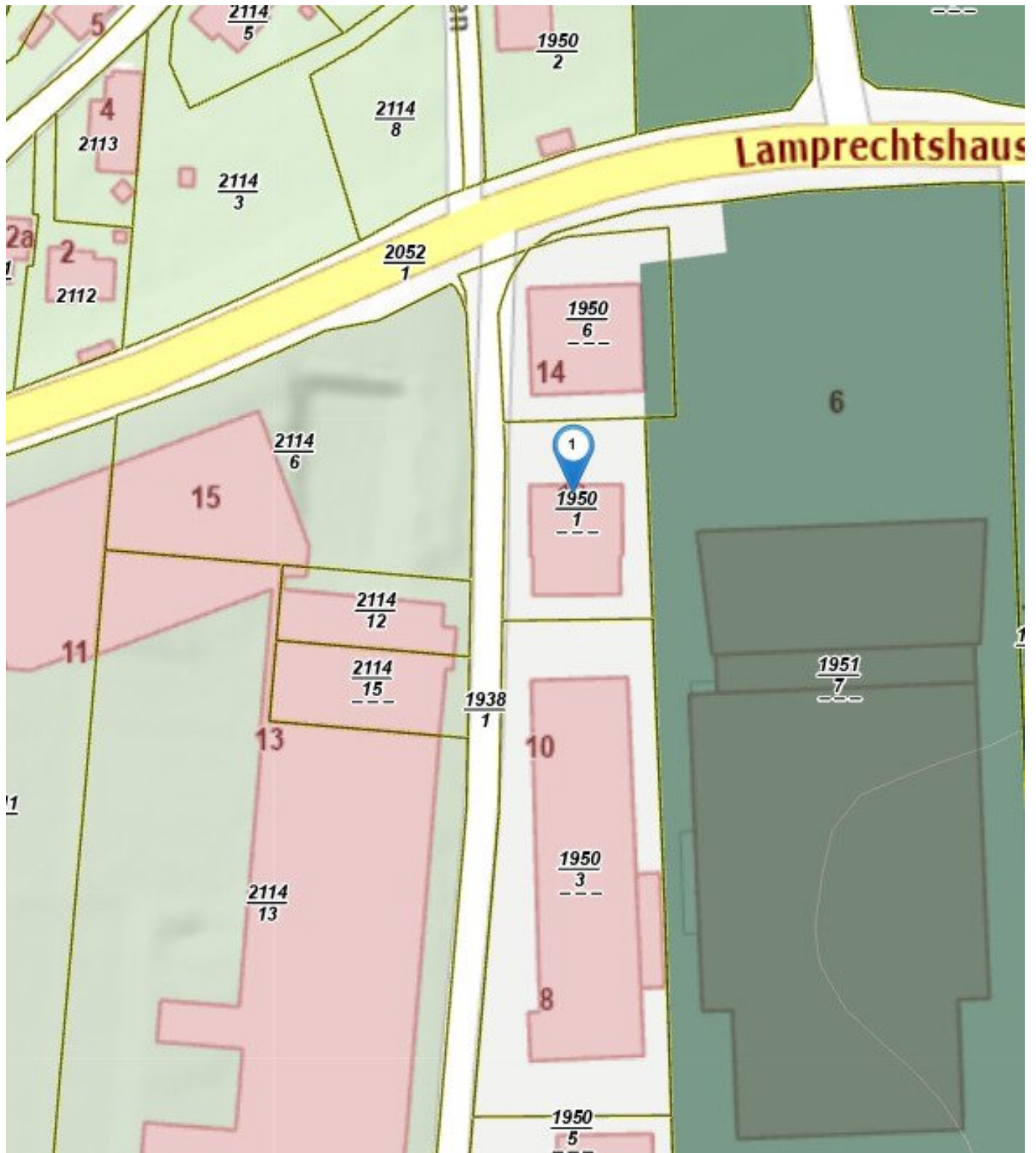
MK Immobilientreuhänder Mustafa Korkmaz
Alpenstraße 18
5020 Salzburg

T +43 662 225311
H +43 676 66 44 220

Gerne stehe ich Ihnen für weitere Informationen oder einen Besichtigungstermin zur Verfügung.







Objektbeschreibung

Herzlich willkommen in diesem einzigartigen Bürogebäude in Bergheim, einem charmanten Vorort von Salzburg!

Mit einer Gesamtfläche von 1056,49m² bietet diese Immobilie nicht nur ausreichend Platz für geschäftlichen Aktivitäten, sondern punktet auch mit einer idealen Lage und einer erstklassigen Anbindung an den öffentlichen Verkehr.

Das Gebäude ist komplett vermietet und bringt momentan ca. € 125.264,40 Netto pro Jahr an Mieteinnahmen.

Neben der ausgezeichneten Verkehrsanbindung bietet die Immobilie auch eine optimale Infrastruktur.

Darüber hinaus verfügt die Immobilie über mehrere Parkplätze direkt vor dem Gebäude, was für Mieter und Kunden eine bequeme Anreise ermöglicht. Auch für Fahrräder gibt es ausreichend Abstellmöglichkeiten, sodass man auch umweltfreundlich zur Arbeit kommen kann.

Nutzen Sie jetzt die Chance, diese exzellente Immobilie in Bergheim zu erwerben. Kontaktieren Sie uns noch heute und vereinbaren Sie einen Besichtigungstermin – wir freuen uns darauf, Ihnen dieses einzigartige Objekt persönlich zu präsentieren!

Der Vermittler ist als Doppelmakler tätig.

Infrastruktur / Entfernungen

Gesundheit

Arzt <1.500m
Apotheke <2.000m
Klinik <4.000m
Krankenhaus <4.000m

Kinder & Schulen

Schule <2.500m
Kindergarten <500m
Universität <2.500m
Höhere Schule <4.000m

Nahversorgung

Supermarkt <500m
Bäckerei <1.000m

Einkaufszentrum <2.500m

Sonstige

Bank <1.000m

Geldautomat <1.000m

Post <1.000m

Polizei <2.000m

Verkehr

Bus <500m

Bahnhof <2.000m

Autobahnanschluss <1.500m

Flughafen <6.500m

Angaben Entfernung Luftlinie / Quelle: OpenStreetMap