

**@1230 Wien!! Große helle 4 Zimmer Wohnung!!! - WG
GEEIGNET!@**



Objektnummer: 53840

Eine Immobilie von Real Immo Wien Immobilien treuhand

Zahlen, Daten, Fakten

Art:	Wohnung
Land:	Österreich
PLZ/Ort:	1230 Wien
Zustand:	Gepflegt
Alter:	Neubau
Wohnfläche:	95,00 m ²
Zimmer:	4
Bäder:	1
WC:	1
Heizwärmebedarf:	C 58,20 kWh / m ² * a
Gesamtenergieeffizienzfaktor:	B 0,89
Gesamtmiete	1.450,00 €
Kaltmiete (netto)	1.318,18 €
Kaltmiete	1.318,18 €
USt.:	131,82 €
Provisionsangabe:	

Gemäß Erstauftraggeberprinzip bezahlt der Abgeber die Provision.

Ihr Ansprechpartner

Realimmo

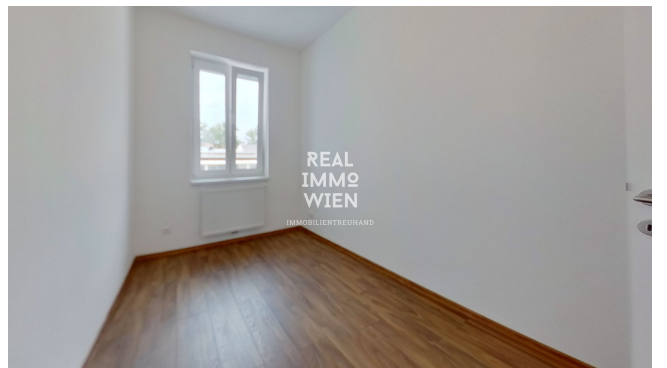
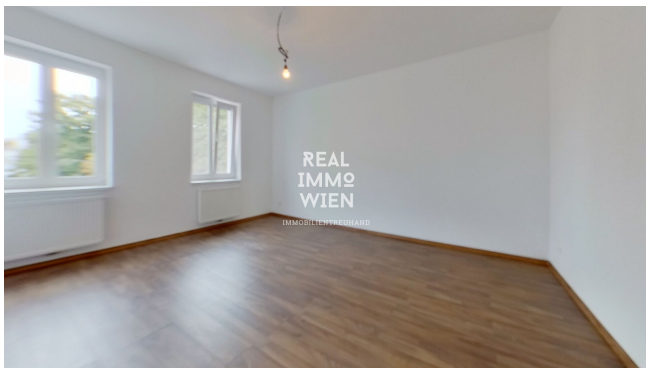
Real Immo Wien Immobilientreuhand - Inh. Gerald Frank
Rabensteig 1/13
1010 Wien

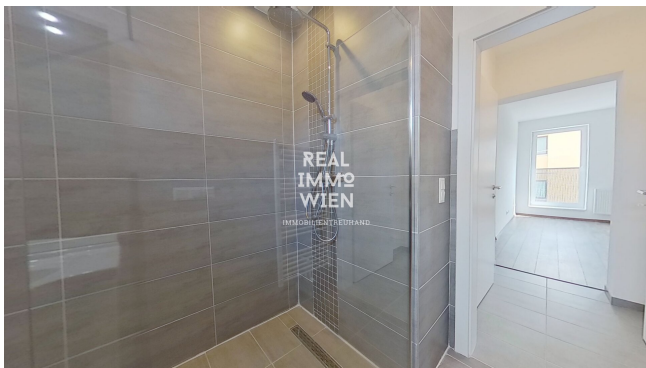
T +43 1 512 04 88
H +43 664 486 04 98

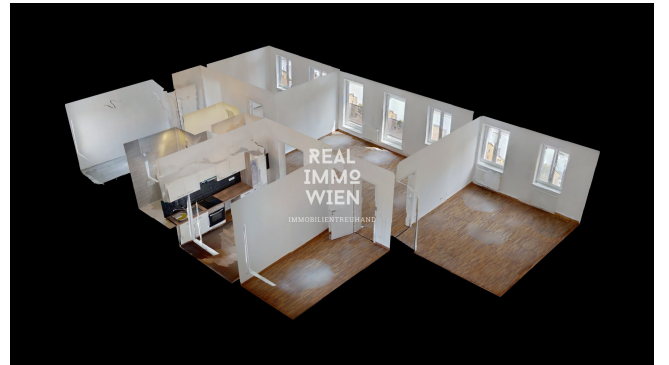
Gerne stehe ich Ihnen für weitere Informationen oder einen Besichtigungstermin zur Verfügung.













REAL
IMMO
WIEN

IMMOBILIEN TREUHAND

Objektbeschreibung

Lassen Sie Sich von unserer 360°- 3D Besichtigung überzeugen - Von der Parkbank, vom Sofa oder auch vom Bett, gemütlich über Handy, Tablett, Computer oder Ihrem Internetfähigen Fernseher.

360°- 3D Grad Besichtigung Link: <https://my.matterport.com/show/?m=TdjWwNnY83S>

Zur Vermietung gelangt diese traumhafte neu errichtete 4 Zimmerwohnung im 23. Bezirk.

Die Wohnung befindet sich im 1. Stock.

3er WG - GEEIGNET

Die großzügige Wohnung erstreckt sich über 95 m², die sich wie folgt aufteilen:

Grosses Wohnzimmer

3 separat begehbare Zimmer,

großem Vorzimmer,

Küche mit Einbaugeräten,

Bad mit Dusche ,

und separatem WC.

In näherer Umgebung befindet sich die S-Bahn, sowie Autobuslinie 60A 61A,62A und 66A. Die U-Bahn-Linie U6 ist drei Stationen entfernt. Viele verschiedene Einkaufsmöglichkeiten sind nahe liegend.

- **KEINE ABLÖSE**
- **KAUTION 4500 €**
- **PROVISIONSFREI**
- **BEZIEHBAR SOFORT**

Interessiert? Kontaktieren Sie uns für eine unverbindliche Besichtigung!

"BITTE BEACHTEN SIE, DASS WIR AUFGRUND DER NACHWEISPFLICHT GEGENÜBER DEM EIGENTÜMER NUR ANFRAGEN MIT VOLLSTÄNDIGER ANGABE DER ANSCHRIFT UND ANGABEN ZUR PERSON (NAME, TELEFON, E-MAIL) BEARBEITEN KÖNNEN."

Der Immobilienmakler erklärt, dass er – entgegen dem in der Immobilienwirtschaft üblichen Geschäftsgebrauch des Doppelmaklers – einseitig nur für den Vermieter tätig ist.

Infrastruktur / Entfernungen

Gesundheit

Arzt <1.500m
Apotheke <500m
Klinik <2.000m
Krankenhaus <2.000m

Kinder & Schulen

Schule <500m
Kindergarten <500m
Universität <5.500m
Höhere Schule <5.000m

Nahversorgung

Supermarkt <500m
Bäckerei <500m
Einkaufszentrum <1.500m

Sonstige

Geldautomat <500m
Bank <500m
Post <1.500m
Polizei <1.500m

Verkehr

Bus <500m
U-Bahn <1.500m
Straßenbahn <2.000m
Bahnhof <1.000m
Autobahnanschluss <3.000m

Angaben Entfernung Luftlinie / Quelle: OpenStreetMap