

hofseitige GARTENWOHNUNG Erdgeschoss AM AUGARTEN



Objektnummer: 7846/118

Eine Immobilie von ZEITWERT Immobilien e.U.

Zahlen, Daten, Fakten

Art:	Wohnung
Land:	Österreich
PLZ/Ort:	1200 Wien, Brigittenau
Alter:	Altbau
Wohnfläche:	73,52 m ²
Nutzfläche:	103,00 m ²
Zimmer:	3
Bäder:	1
WC:	1
Terrassen:	2
Heizwärmebedarf:	E 151,00 kWh / m ² * a
Gesamtenergieeffizienzfaktor:	D 2,41
Kaufpreis:	299.000,00 €
Betriebskosten:	187,71 €
USt.:	18,77 €
Provisionsangabe:	

3% des Kaufpreises zzgl. 20% USt.

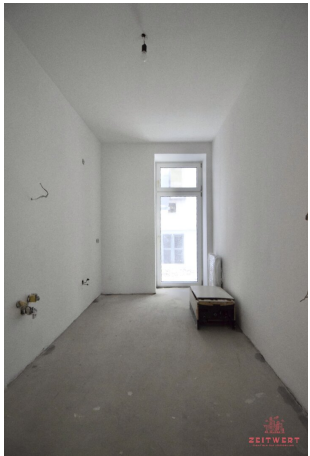
Ihr Ansprechpartner

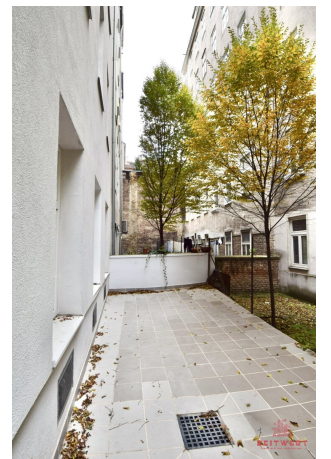


Mag. Nina Bachinger

ZEITWERT Immobilien e.U.
Novaragasse 42 / L5
1020 Wien

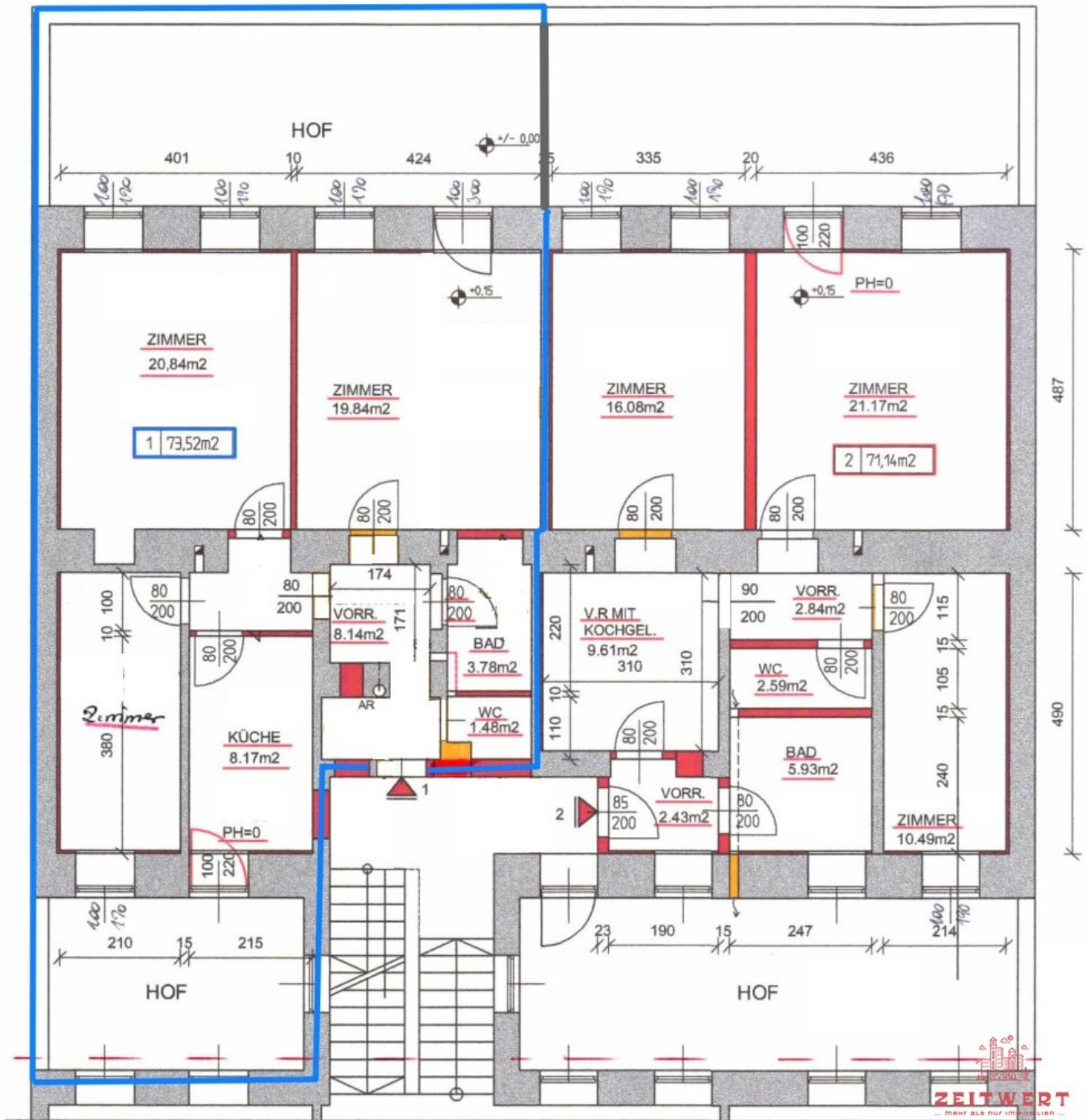








GRUNDRISS EG HINTERTRAKT



Objektbeschreibung

Zum Verkauf gelangt diese **Altbauwohnung** gelegen in einem schönen Jahrhundertwendehaus in **unmittelbarer Nähe** zum **Augarten** und zum **Wallensteinplatz**.

Der verkaufsgegenständliche Wohnung liegt **hofseitig** im Erdgeschoß (Souterrain) und befindet sich in einem **belagsfertigen Zustand**. Sie verfügt über 3 Zimmer und hat eine Wohnnutzfläche von ca. **74 m²**.

Die beiden hofseitigen Terrassen haben eine Fläche von ca. 30 m² und bieten eine Vielzahl an Gestaltungsmöglichkeiten.

Gerne kann dieses Objekt auch schlüsselfertig übergeben werden, wir freuen uns Sie diesbezüglich zu beraten!

Dieses Objekt wird Ihnen unverbindlich und freibleibend zum Kauf angeboten. Oben angeführte Angaben basieren auf Informationen und Unterlagen des Eigentümers und sind unsererseits ohne Gewähr. Als Vermittlungshonorar gelten die allgemeinen Geschäftsbedingungen und die Verordnung für Immobilienmakler des BM für Handel, Gewerbe und Industrie, BGBL. 297/1996. Für den Fall, dass es diesbezüglich zu einem entsprechenden Rechtsgeschäft kommt, verrechnen wir Ihnen eine Vermittlungsprovision von 3 Prozent der Kaufsumme zuzüglich der gesetzlichen Mehrwertsteuer.

Hinweis: etwaige dargestellte Einrichtungsgegenstände dienen der besseren Veranschaulichung und sind nicht Gegenstand des Angebots.

Noch nichts gefunden? Wir informieren Sie über geeignete Immobilienangebote noch vor allen anderen.

Legen Sie jetzt Ihren individuellen Suchagenten unter folgendem Link an. Wir schicken Ihnen passende Immobilien exklusiv vorab zu.

[Suchagent anlegen](https://zeitwert-immobilien.service.immo/registrieren/de) - <https://zeitwert-immobilien.service.immo/registrieren/de>

Wir weisen darauf hin, dass zwischen dem Vermittler und dem zu vermittelnden Dritten ein familiäres oder wirtschaftliches Naheverhältnis besteht.

Der Vermittler ist als Doppelmakler tätig.

ZEITWERT ... mehr als nur Immobilien ...

Infrastruktur / Entfernungen

Gesundheit

Arzt <500m

Apotheke <500m

Klinik <1.000m

Krankenhaus <1.500m

Kinder & Schulen

Schule <500m

Kindergarten <500m

Universität <1.500m

Höhere Schule <1.000m

Nahversorgung

Supermarkt <500m

Bäckerei <500m

Einkaufszentrum <1.500m

Sonstige

Geldautomat <500m

Bank <500m

Post <500m

Polizei <500m

Verkehr

Bus <500m

U-Bahn <1.000m

Straßenbahn <500m

Bahnhof <1.000m

Autobahnanschluss <1.500m

Angaben Entfernung Luftlinie / Quelle: OpenStreetMap