

++saubere Mietwohnung mit Balkon und Garage in zentraler Lage++



Objektnummer: 11693

Eine Immobilie von Bischof Immobilien Ges.m.b.H

Zahlen, Daten, Fakten

| | |
|--------------------------|----------------------|
| Art: | Wohnung |
| Land: | Österreich |
| PLZ/Ort: | 8700 Leoben |
| Baujahr: | 1956 |
| Nutzfläche: | 58,00 m ² |
| Zimmer: | 3 |
| Bäder: | 1 |
| WC: | 1 |
| Gesamtmiete | 599,00 € |
| Kaltmiete (netto) | 396,76 € |
| Kaltmiete | 544,54 € |
| Betriebskosten: | 147,78 € |
| USt.: | 54,46 € |
| Provisionsangabe: | |

Gemäß Erstauftraggeberprinzip bezahlt der Abgeber die Provision.

Ihr Ansprechpartner



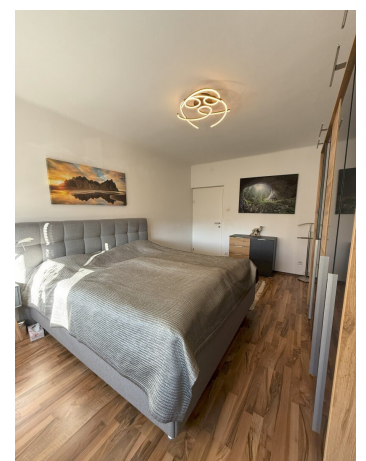
Beate Rinner

Bischof Immobilien Ges.m.b.H
Burggasse 132
8750 Judenburg

T +43 / 3572 / 86 88 2
H +43 / 664 / 34 33 497

Gerne stehe ich Ihnen
Verfügung.

termin zur









Objektbeschreibung

Sie suchen eine tolle Mietwohnung in Leoben?

Dann haben wir genau die Richtige für Sie...

Die großzügige Aufteilung der Wohnfläche spricht für sich! Im Wohnbereich lässt sich leicht ein Esstisch mit Sitzgelegenheit integrieren. Auf dem kleinen Balkon können sie ihren Espresso einnehmen oder aber die Wäsche trocknen. Sollten Sie Schutz für Ihr Auto oder Fahrrad oder ähnliches benötigen, so steht dafür eine Garage zur Verfügung.

Raumaufteilung:

- Vorraum
- Wohnbereich/Wohnzimmer
- Küche
- 2 Schlafzimmer
- WC
- Badezimmer mit Dusche
- Abstellraum

sonstiges:

- Kellerabteil

- Garage (Kosten pro Monat € 60,00 inkl. UST)

Nutzen Sie die Gelegenheit und vereinbaren Sie einen unverbindlichen, kostenlosen Besichtigungstermin.

BITTE BEACHTEN SIE, DASS WIR AUFGRUND DER NACHWEISPFLICHT GEGENÜBER DEM EIGENTÜMER NUR ANFRAGEN MIT VOLLSTÄNDIGER ANGABE DER ANSCHRIFT BEARBEITEN KÖNNEN.

Wir weisen darauf hin, dass zwischen dem Vermittler und dem zu vermittelnden Dritten ein familiäres oder wirtschaftliches Naheverhältnis besteht.

Der Immobilienmakler erklärt, dass er – entgegen dem in der Immobilienwirtschaft üblichen Geschäftsgebrauch des Doppelmaklers – einseitig nur für den Vermieter tätig ist.

Infrastruktur / Entfernungen

Gesundheit

Arzt <500m

Apotheke <500m

Krankenhaus <2.500m

Kinder & Schulen

Schule <500m

Kindergarten <500m

Universität <2.500m

Höhere Schule <2.500m

Nahversorgung

Supermarkt <500m

Bäckerei <500m

Einkaufszentrum <2.500m

Sonstige

Bank <500m

Geldautomat <500m

Post <500m

Polizei <1.500m

Verkehr

Bus <500m

Autobahnanschluss <1.500m

Bahnhof <3.000m

Angaben Entfernung Luftlinie / Quelle: OpenStreetMap