

Helle Balkon-Wohnung in der Kremser Mitterau



Balkon

Objektnummer: 8164/2246

Eine Immobilie von Kuttenger Makler GmbH

Zahlen, Daten, Fakten

Art:	Wohnung
Land:	Österreich
PLZ/Ort:	3500 Krems an der Donau
Wohnfläche:	71,00 m ²
Zimmer:	3
Balkone:	1
Heizwärmebedarf:	C 78,90 kWh / m ² * a
Gesamtenergieeffizienzfaktor:	F 3,68
Gesamtmiete	782,16 €
Kaltmiete (netto)	500,00 €
Kaltmiete	711,05 €
Betriebskosten:	211,05 €
USt.:	71,11 €
Provisionsangabe:	

Gemäß Erstauftraggeberprinzip bezahlt der Abgeber die Provision.

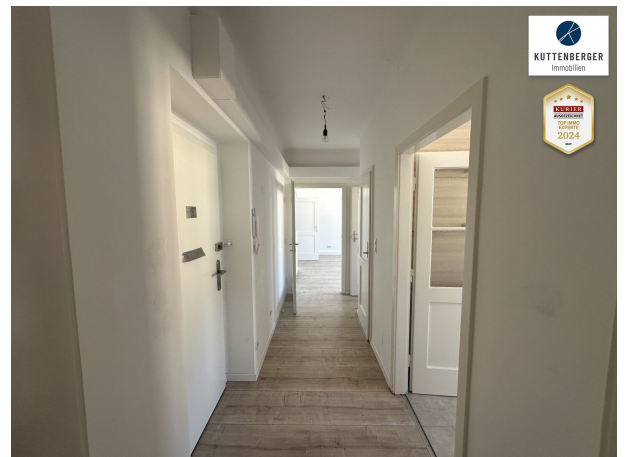
Ihr Ansprechpartner



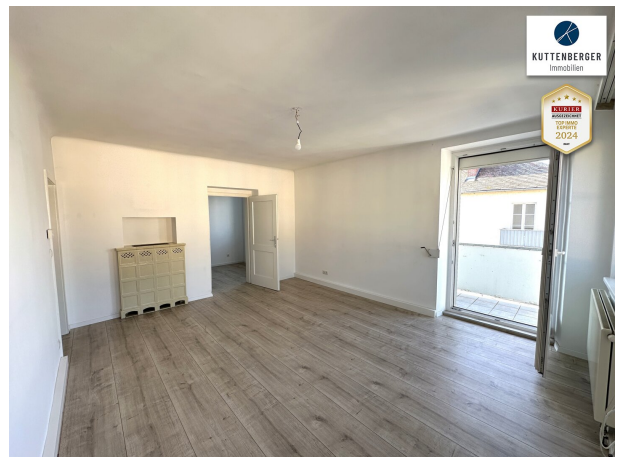
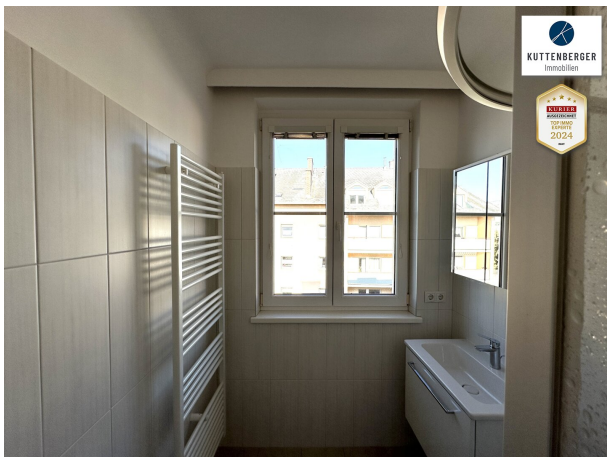
Maximilian Hieke

Kuttenberger Makler GmbH
Lederergasse 17/6
3500 Krems

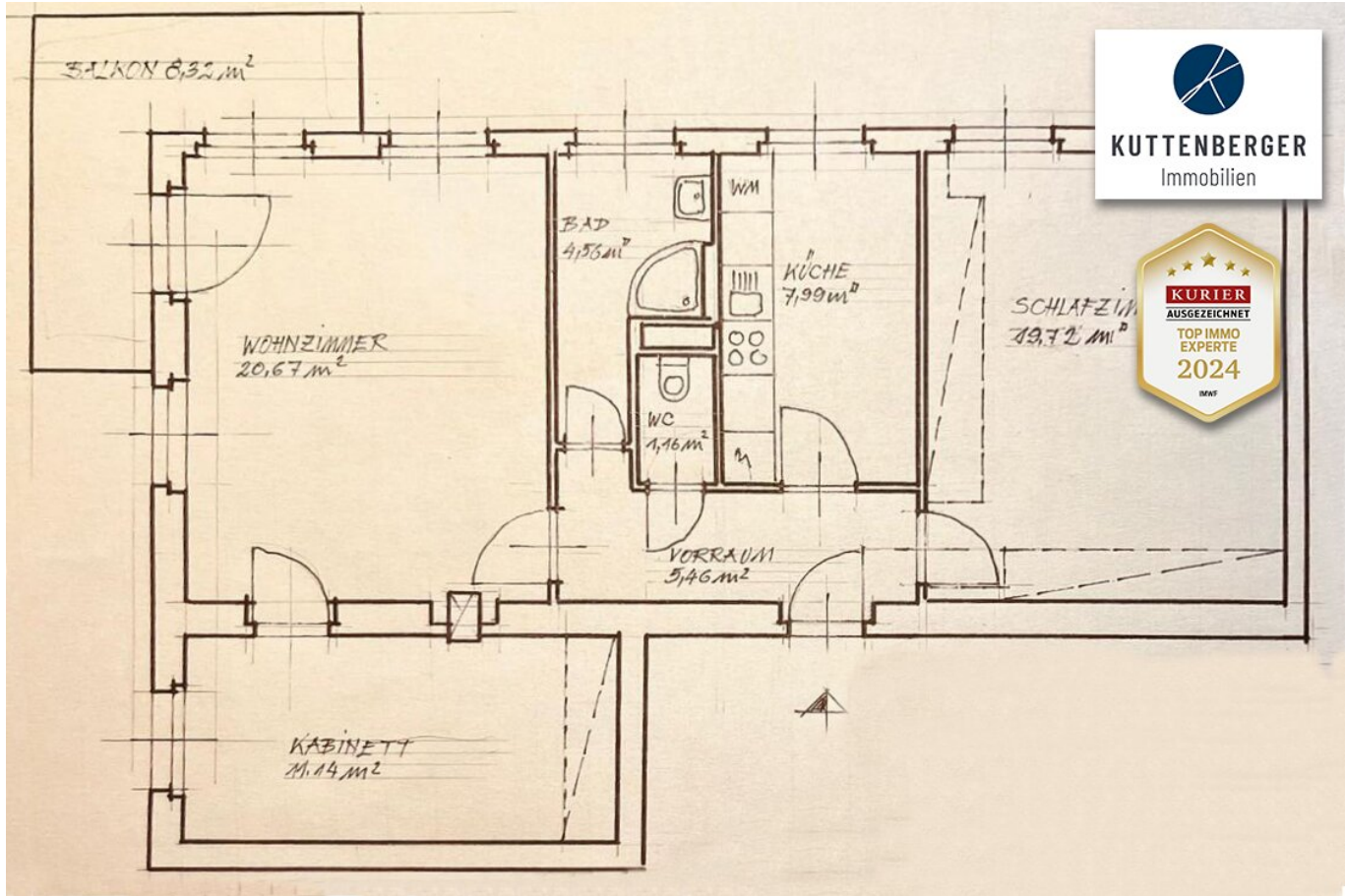
T +43 676 7704900
H +43 676 7704900











Objektbeschreibung

Helle 71m² Wohnung im Herzen der Kremser Mitterau.

Ruhige Wohnlage, Top Infrastruktur zu Fuß erreichbar.

Ausstattung:

ca. 71m² | 3 Zimmer | Balkon | Kellerabteil | Walk-In Dusche | 3. Stock ohne Lift

Raumaufteilung:

Vorraum | Schlafzimmer | Küche | Bad mit Walk-In Dusche | Wohnzimmer mit Zugang zum Balkon | Zimmer 2

Diese Wohnung ist ab sofort verfügbar!

Detailliertes Angebot erhalten? Bitte haben Sie Verständnis, dass wir aufgrund der Nachweispflicht gegenüber dem Eigentümer nur Anfragen mit vollständiger Anschrift und Telefonnummer beantworten können!

Kontakt: Maximilian Hieke - +43 676 7704900

Wir sind immer auf der Suche nach neuen Objekten. Wenn auch Sie eine Immobilie zu verkaufen oder vermieten haben, berate ich Sie gerne über den besten Weg zum Vermittlungserfolg. Ich freue mich auf Ihren Anruf!

KUTTENBERGER IMMO - Die Spezialisten für Wohnimmobilien & Zinshäuser!

Zwei Jahre in Folge ausgezeichnet* mit den Qualitätssiegeln **IMMO CHAMPION 2023** und **TOP IMMO EXPERTE 2024!**

(*von Kurier und dem IMWF - Institut für Management und Wirtschaftsforschung)

Unsere Online-Services von KUTTENBERGER IMMO:

- **Vormerkkunde werden und Angebote erhalten?** [--- Suchagent anlegen ---](#)
- **Sie möchten eine Immobilie verkaufen?** [--- Beratung anfragen ---](#)
- **Die passende Finanzierung finden?** [--- Online Kreditrechner ---](#)
- **Wieviel ist meine Immobilie wert?** [--- Immobilie online bewerten ---](#)

Wir weisen darauf hin, dass zwischen dem Vermittler und dem zu vermittelnden Dritten ein familiäres oder wirtschaftliches Naheverhältnis besteht.

Der Immobilienmakler erklärt, dass er – entgegen dem in der Immobilienwirtschaft üblichen Geschäftsgebrauch des Doppelmaklers – einseitig nur für den Vermieter tätig ist.

Infrastruktur / Entfernungen

Gesundheit

Arzt <500m

Apotheke <500m

Klinik <1.000m

Krankenhaus <1.000m

Kinder & Schulen

Schule <500m

Kindergarten <500m

Universität <1.000m

Höhere Schule <1.000m

Nahversorgung

Supermarkt <500m

Bäckerei <500m

Einkaufszentrum <1.500m

Sonstige

Geldautomat <500m

Bank <500m

Post <500m

Polizei <500m

Verkehr

Bus <500m

Autobahnanschluss <1.500m

Bahnhof <500m

Flughafen <5.000m

Angaben Entfernung Luftlinie / Quelle: OpenStreetMap