

Gemütliche 2-Zimmer Balkonwohnung in Feldkirchen bei Mattighofen!



Wohnbereich

Objektnummer: 7401/944

Eine Immobilie von Karl Pitzmann Immobilien GmbH

Zahlen, Daten, Fakten

Art:	Wohnung
Land:	Österreich
PLZ/Ort:	5143 Feldkirchen bei Mattighofen
Baujahr:	2020
Zustand:	Neuwertig
Alter:	Neubau
Wohnfläche:	61,18 m ²
Zimmer:	2
Bäder:	1
WC:	1
Balkone:	1
Stellplätze:	1
Keller:	3,23 m ²
Heizwärmebedarf:	A++ 35,40 kWh / m ² * a
Gesamtmiete	1.046,31 €
Kaltmiete (netto)	793,42 €
Kaltmiete	1.046,31 €
Betriebskosten:	252,89 €
Provisionsangabe:	

Gemäß Erstauftraggeberprinzip bezahlt der Abgeber die Provision.

Ihr Ansprechpartner



Karl Pitzmann

Karl Pitzmann Immobilien GmbH

Altheim 36/9
5143 Feldkirchen bei

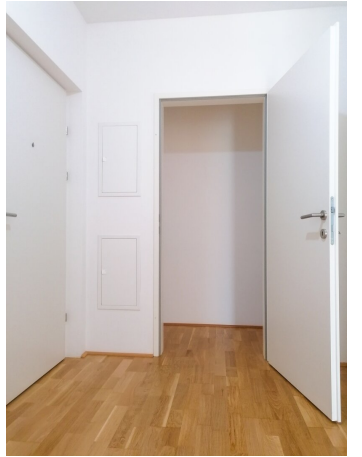
T +43 664 1322 568
H +43 676 4283 525

Gerne stehe ich Ihnen
Verfügung.

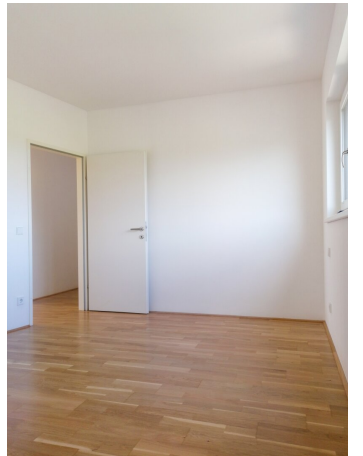


termin zur













HAUS B - TOP 7

OBERGESCHOSS

Wohnfläche	61,18 m ²
Balkon	11,49 m ²
Kellerabteil	3,23 m ²

Auf Grund des derzeitigen Planungsstandes kann sich die Wohnfläche und die Größe der Eigengärten noch verändern.

Objektbeschreibung

Diese schön angelegte Mietwohnung Nahe es Ortskerns Feldkirchen bei Mattighofen, befindet sich in ruhiger, ländlicher Umgebung.

Punkten kann hier die durchdachte, helle Raumplanung, sei es bei der modern geplanten Küche oder auch beim schön angelegten Badezimmer.

Zudem verfügt die Wohnung über ein Schlafzimmer, einen kleinen Abstellraum sowie ein separat begehbares WC.

Vom Wohnbereich aus hat man direkten Zugang auf einen gemütlichen Balkon mit Ausblick auf das umliegende Landschaftsbild.

Zwei Tiefgaragenstellplatz zu je 80€ / Monat sind bereits im Mietpreis enthalten.

Der Immobilienmakler erklärt, dass er – entgegen dem in der Immobilienwirtschaft üblichen Geschäftsgebrauch des Doppelmaklers – einseitig nur für den Vermieter tätig ist.

Infrastruktur / Entfernungen

Gesundheit

Arzt <6.000m

Apotheke <9.000m

Kinder & Schulen

Schule <1.000m

Kindergarten <1.000m

Nahversorgung

Supermarkt <4.000m

Bäckerei <6.000m

Einkaufszentrum <9.000m

Sonstige

Bank <1.000m

Geldautomat <1.000m

Post <4.000m

Polizei <4.000m

Verkehr

Bus <1.000m
Bahnhof <9.500m

Angaben Entfernung Luftlinie / Quelle: OpenStreetMap