

Gut vermietete Anleger-Wohnung in Feldkirchen bei Mattighofen!



Teil der Küche mit Zugang zu den Schlafzimmern

Objektnummer: 7401/946

Eine Immobilie von Karl Pitzmann Immobilien GmbH

Zahlen, Daten, Fakten

Art:	Wohnung
Land:	Österreich
PLZ/Ort:	5143 Feldkirchen bei Mattighofen
Baujahr:	2020
Alter:	Neubau
Wohnfläche:	76,99 m ²
Zimmer:	3
Bäder:	1
WC:	1
Balkone:	1
Stellplätze:	1
Keller:	3,23 m ²
Kaufpreis:	354.200,00 €
Kaufpreis / m²:	7,25 €
Sonstige Kosten:	24.000,00 €
Infos zu Preis:	

Tiefgaragenplatz noch nicht im Mietpreis inkludiert.

Provisionsangabe:

2% des Kaufpreises zzgl. 20% USt.

Ihr Ansprechpartner



Karl Pitzmann

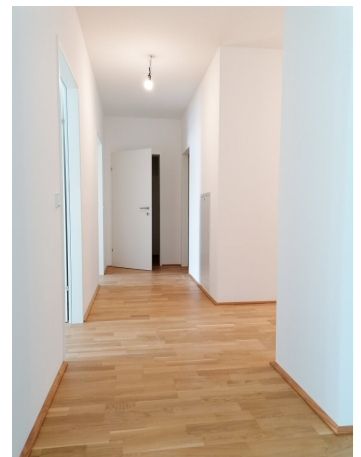
Karl Pitzmann Immo
Altheim 36/9
5143 Feldkirchen bei

T +43 664 1322 568
H +43 676 4283 525

Gerne stehe ich Ihnen
zur Verfügung.



termin zur





Objektbeschreibung

In dieser 76,98m² großen Neubauwohnung können Sie endlich ankommen und sich zu Hause fühlen!

Durch den Vorraum gelangen Sie in einen großen lichtdurchfluteten Raum, der mit einer schicken Wohnküche ausgestattet ist.

Von hieraus führt der Weg auf einen kleinen Balkon, der einen tollen Blick auf die umliegende Grün-Ruhelandschaft bietet.

Die Wohnung verfügt außerdem über 2 Schlafzimmer und eignet sich somit auch perfekt für eine kleine Familie.

Bad und WC sind getrennt und verfügen über eine hochwertige Ausstattung.

Im Wohnhaus gibt es einen Fahrradabstellraum, einen Kinderwagenraum sowie einen Putz- & Trockenraum.

Ein kleines Kellerabteil gehört zur Wohnung dazu.

Einen kleinen Kinderspielplatz mit Spielwiese und eine einfach bepflanzte Rasenfläche gibt es im Außenbereich, diese kann gemeinsam genutzt werden.

Die Wohnung ist bereits vermietet - daher perfekt für Anleger geeignet!

Infrastruktur / Entfernungen

Gesundheit

Arzt <6.000m

Apotheke <9.000m

Kinder & Schulen

Schule <500m
Kindergarten <500m

Nahversorgung

Supermarkt <4.000m
Bäckerei <6.000m
Einkaufszentrum <9.000m

Sonstige

Bank <500m
Geldautomat <500m
Post <4.000m
Polizei <4.000m

Verkehr

Bus <500m
Bahnhof <9.500m

Angaben Entfernung Luftlinie / Quelle: OpenStreetMap