

**Neubau-Traum in idyllischer Lage: 120m<sup>2</sup> Einfamilienhaus  
mit Balkon, Terrasse & modernem Komfort!**



**Objektnummer: 6352/2242**

**Eine Immobilie von AURELIUM REAL ESTATE GmbH**

## Zahlen, Daten, Fakten

|                                      |   |
|--------------------------------------|---|
| <b>Art:</b>                          | Haus - Einfamilienhaus                  |
| <b>Land:</b>                         | Österreich                              |
| <b>PLZ/Ort:</b>                      | 4880 Hipping                            |
| <b>Baujahr:</b>                      | 2025                                    |
| <b>Zustand:</b>                      | Erstbezug                               |
| <b>Alter:</b>                        | Neubau                                  |
| <b>Wohnfläche:</b>                   | 120,00 m <sup>2</sup>                   |
| <b>Zimmer:</b>                       | 6                                       |
| <b>Bäder:</b>                        | 1                                       |
| <b>WC:</b>                           | 2                                       |
| <b>Balkone:</b>                      | 1                                       |
| <b>Terrassen:</b>                    | 1                                       |
| <b>Heizwärmebedarf:</b>              | <b>B</b> 36,30 kWh / m <sup>2</sup> * a |
| <b>Gesamtenergieeffizienzfaktor:</b> | <b>A</b> 0,75                           |
| <b>Kaufpreis:</b>                    | 399.800,00 €                            |
| <b>Provisionsangabe:</b>             |   |

3% des Kaufpreises zzgl. 20% USt.

## Ihr Ansprechpartner

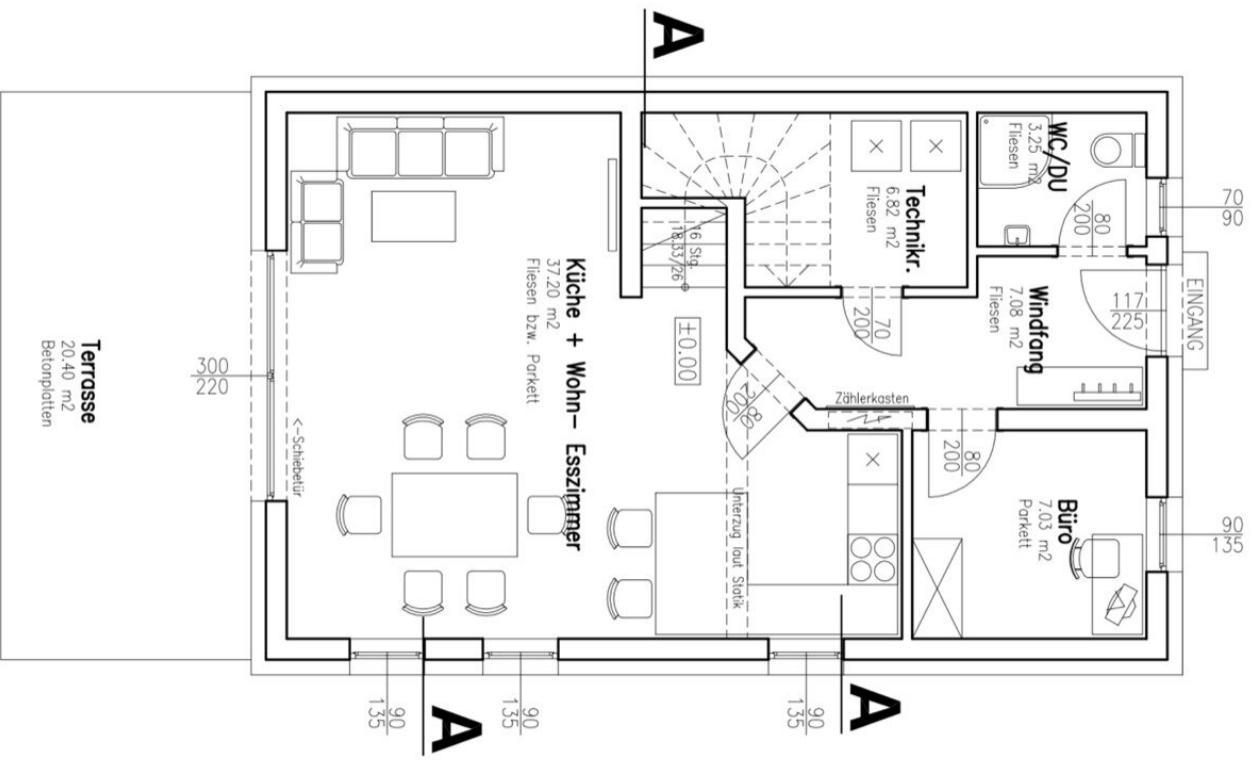


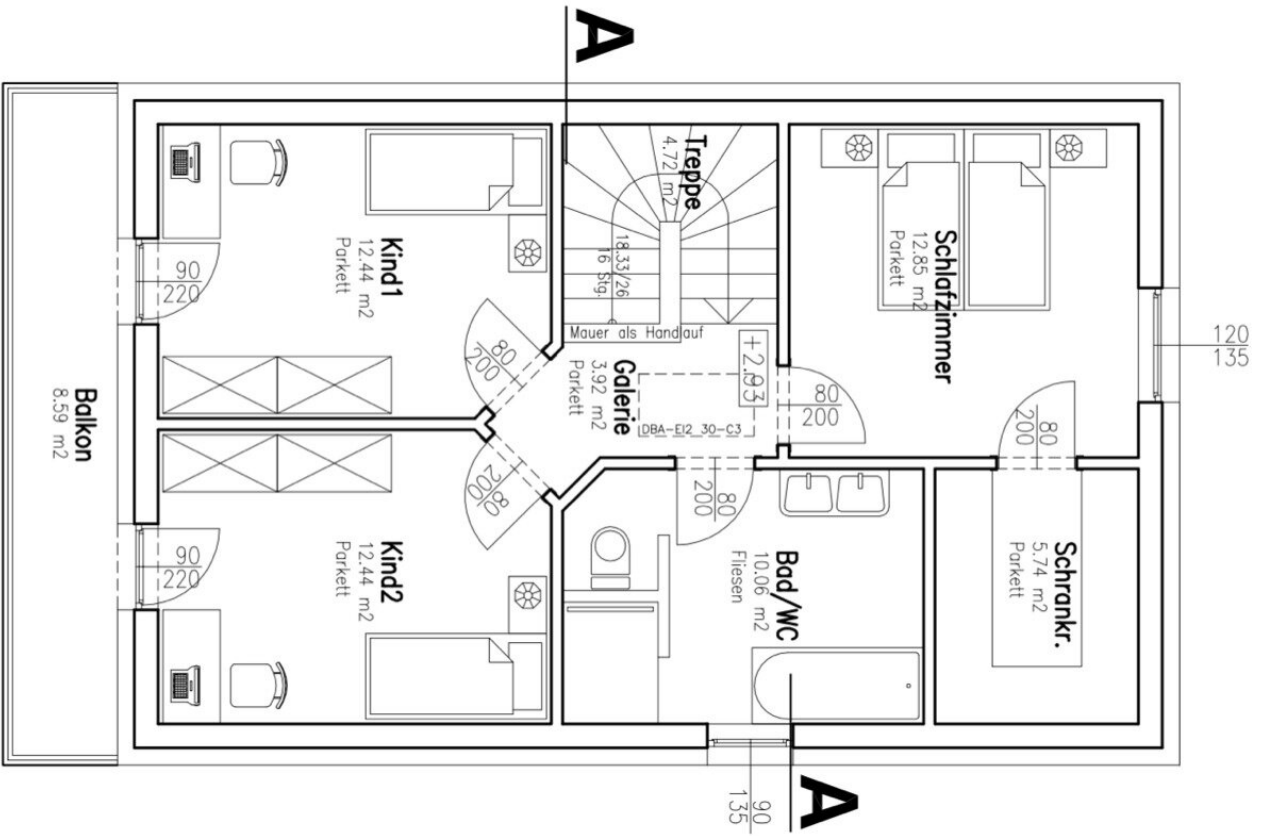
RELIIUM REAL ESTA

### AURELIUM REAL ESTATE

AURELIUM REAL ESTATE GmbH  
Parkring 20/1  
1010 Wien









# Objektbeschreibung

## Highlights:

- 120m<sup>2</sup> Wohnfläche
- 20m<sup>2</sup> Terrasse mit Grünblick
- Neubau und Erstbezug (Fertigstellung und Übergabe Q1 2025)
- gehobener Baustandart
- mitgestaltung möglich
- Wohnen in einer der Exklusivsten Regionen Oberösterreichs

Für eine Führung durch die Immobilie kontaktieren Sie bitte die oben angeführte **Telefonnummer**.

**Willkommen in Ihrem Traumhaus** in Hipping, Oberösterreich! Dieses wunderschöne Einfamilienhaus bietet Ihnen alles, was Sie sich von einem Zuhause wünschen. **Perfekt gelegen** in einer ruhigen Gegend mit einem **atemberaubenden Grünblick**, ist dieses Haus der ideale Ort, um zur Ruhe zu kommen und den Alltagsstress hinter sich zu lassen.

**Mit einer Gesamtfläche von 120m<sup>2</sup>** bietet dieses Haus ausreichend Platz für Sie und Ihre Familie. Sie betreten das Haus über eine einladende Eingangshalle, die Sie direkt in einen offenen und weitgehenden Gang führt worüber Sie ein Zimmer, ein WC mit Dusche und den großzügig Geschnittenen Wohn- und Essbereich erreichen. Dieser bietet Ihnen ausreichend Platz für gemütliche Familienessen oder unterhaltsame Abende mit Freunden. Die Fußbodenheizung sorgt für angenehme Wärme im gesamten Haus und der Estrich verleiht dem Wohnbereich eine Möglichkeit für eigene Entfaltung.

Von der Wohnküche aus gelangen Sie auf eine geräumige Terrasse, auf der Sie entspannte Stunden im Freien genießen können. Der darüberliegende Balkon bietet Ihnen einen wunderschönen Ausblick auf die umliegende Natur und ist der perfekte Ort, um den Tag mit einer Tasse Kaffee zu beginnen oder bei einem Glas Wein ausklingen zu lassen.

**Das Haus verfügt über drei Schlafzimmer und insgesamt 6 Zimmer** die Ihnen ausreichend Privatsphäre bieten. Das Badezimmer ist mit einer Badewanne, einer Dusche und einem Fenster ausgestattet, das für ausreichend Tageslicht sorgt. Hier können Sie sich nach einem langen Tag entspannen und neue Energie tanken.

Das Highlight dieses Hauses ist die energiesparende Luftwärmepumpe, die für eine

nachhaltige und kostengünstige Beheizung sorgt. Zusätzlich steht Ihnen ein Parkplatz direkt vor dem Haus zur Verfügung.

Die Verkehrsanbindung ist hier ebenfalls ideal. Eine Bushaltestelle befindet sich in unmittelbarer Nähe und der Bahnhof ist nur wenige Minuten entfernt. Somit sind Sie bestens angebunden und können problemlos in die nahegelegenen Städte Salzburg und Linz gelangen.

**Dieses Einfamilienhaus ist ein Erstbezug und bietet Ihnen die Möglichkeit, Ihr neues Zuhause nach Ihren individuellen Vorstellungen zu gestalten.** Nutzen Sie die Chance, in einer idyllischen Umgebung zu leben und dennoch in kurzer Zeit alle Annehmlichkeiten einer Stadt zu erreichen.

**Es besteht auch die Möglichkeit das Objekt im Rohbau zu kaufen, wodurch der Preis etwas billiger ist.**

Zögern Sie nicht länger und sichern Sie sich dieses Traumhaus in Hipping, Oberösterreich. Vereinbaren Sie noch heute einen Besichtigungstermin und lassen Sie sich von dieser Immobilie verzaubern!

Wir freuen uns über Ihre unverbindliche Anfrage über die jeweilige **Immobilienplattform** oder einen Anruf über die oben angeführte **Telefonnummer**.

Wir möchten Sie informieren, dass ein Provisionsanspruch erst nach Unterzeichnung eines Miet- oder Kaufanbots besteht. Besichtigungen und Auskünfte sind selbstverständlich unverbindlich und kostenlos. Oben angeführte Angaben basieren auf Informationen und Unterlagen des Eigentümers und sind unsererseits ohne Gewähr. Widürfen gem. § 5 Maklergesetz darauf hinweisen, dass wir als Doppelmakler tätig sind und ein wirtschaftliches Naheverhältnis zu unserem Auftraggeber besteht

Wir weisen darauf hin, dass zwischen dem Vermittler und dem zu vermittelnden Dritten ein familiäres oder wirtschaftliches Naheverhältnis besteht.

Der Vermittler ist als Doppelmakler tätig.

### **Infrastruktur / Entfernungen**

#### **Gesundheit**

Arzt <2.500m

Apotheke <2.500m

Klinik <1.500m

#### **Kinder & Schulen**

Schule <4.500m



Kindergarten <5.500m

**Nahversorgung**

Supermarkt <2.000m

Bäckerei <2.000m

**Sonstige**

Bank <2.000m

Geldautomat <2.000m

Post <2.500m

Polizei <2.500m

**Verkehr**

Bus <500m

Bahnhof <500m

Autobahnanschluss <4.000m

Angaben Entfernung Luftlinie / Quelle: OpenStreetMap