

Unbefristete 2-Zimmer-Wohnung mit Balkon!



Objektnummer: 5889/16381508

Eine Immobilie von BWS Gemeinnützige allgemeine Bau-, Wohn- und Siedlungsgenossenschaft registrierte Genossenschaft mit beschränkter Haftung

Zahlen, Daten, Fakten

Adresse	Kasernstraße
Art:	Wohnung
Land:	Österreich
PLZ/Ort:	8010 Graz
Baujahr:	1969
Wohnfläche:	58,06 m ²
Gesamtfläche:	61,37 m ²
Zimmer:	2
Heizwärmebedarf:	40,20 kWh / m ² * a
Gesamtmiete	616,47 €
Kaltmiete (netto)	271,77 €
Kaltmiete	477,35 €
Betriebskosten:	205,58 €
Heizkosten:	76,15 €
USt.:	62,97 €
Infos zu Preis:	

Miete gültig bis 30.06.2025. Genossenschaftsbeitrag einmalig 51 € pro Hauptmieter.

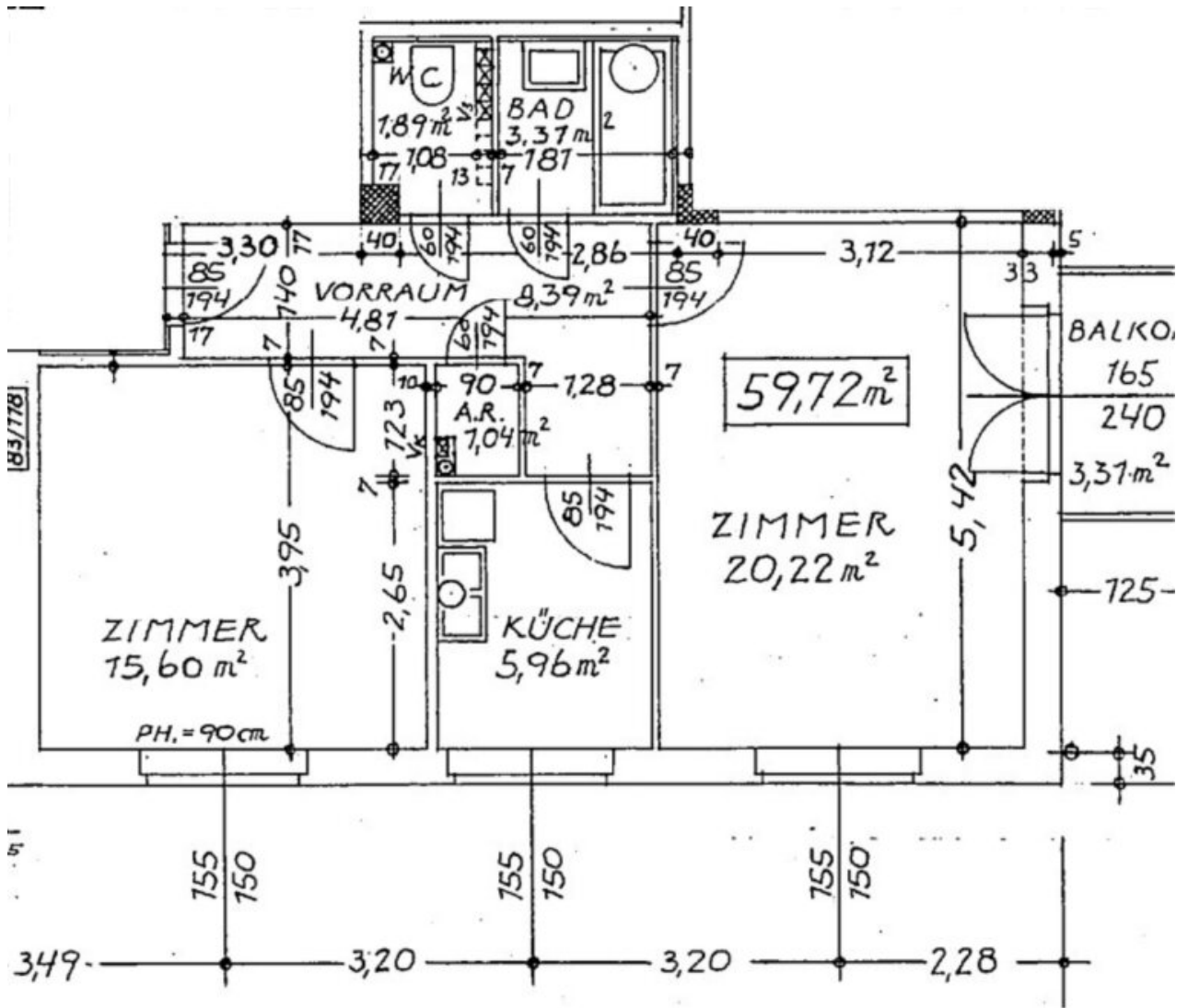
Ihr Ansprechpartner

BWSG Wohnungsvergabe Bundesländer

BWS Gemeinnützige allgemeine Bau-, Wohn- und Siedlungsgenossenschaft registrierte
Genossenschaft mit beschränkter Haftung
Triester Straße 40 / 3 / 1
1100 Wien

Gerne stehe ich Ihnen für weitere Informationen oder einen Besichtigungstermin zur Verfügung.





Objektbeschreibung

Eckdaten zur Wohnung

- unbefristetes Mietverhältnis
- Kategorie A
- Vermietung ohne Kücheneinrichtung
 - *Küchenablöse vom Vormieter auf freiwilliger Basis eventuell möglich*

Sie haben Interesse an dieser Wohnung?

Schritt 1 | unverbindliche Anfrage

- Bei Interesse an dieser Wohnung verwenden Sie das **Anfrageformular** auf dieser Seite (**Anfrage/E-Mail senden**).
- *Anderweitige Anfragen (telefonisch, persönlich oder via E-Mail) sind nicht möglich und werden bei der Vergabe auch nicht berücksichtigt.*

Schritt 2 | Besichtigung

- Die Vergabe von **Besichtigungsmöglichkeiten** erfolgt ausschließlich in **chronologischer Reihenfolge** der schriftlichen Anfragen über das **Anfrageformular** auf dieser Seite.

- Sobald Sie an der Reihe sind, erhalten Sie **alle notwendigen Informationen via E-Mail**.
- *Wir bitten um Verständnis, dass eine Besichtigung bei hohen Anfragezahlen nicht garantiert werden kann.*

Infrastruktur / Entfernungen

Gesundheit

Arzt <500m
Apotheke <500m
Klinik <1.500m
Krankenhaus <2.500m

Kinder & Schulen

Schule <250m
Kindergarten <250m
Universität <1.000m
Höhere Schule <1.250m

Nahversorgung

Supermarkt <250m
Bäckerei <500m
Einkaufszentrum <1.750m

Sonstige

Geldautomat <500m
Bank <500m
Post <1.000m
Polizei <500m

Verkehr

Bus <250m
Straßenbahn <500m
Autobahnanschluss <3.500m
Bahnhof <500m
Flughafen <7.250m

Angaben Entfernung Luftlinie / Quelle: OpenStreetMap