

super Singlewohnung mitten im Grünen!



Objektnummer: 6202/130500

Eine Immobilie von Trimond Immobilienmakler Ges. m. b. H.

Zahlen, Daten, Fakten

Art:	Wohnung
Land:	Österreich
PLZ/Ort:	1130 Wien,Hietzing
Alter:	Neubau
Wohnfläche:	34,86 m ²
Zimmer:	1
Bäder:	1
WC:	1
Gesamtmiete	596,11 €
Kaltmiete (netto)	541,92 €
Kaltmiete	541,92 €
USt.:	54,19 €
Provisionsangabe:	

Gemäß Erstauftraggeberprinzip bezahlt der Abgeber die Provision.

Ihr Ansprechpartner

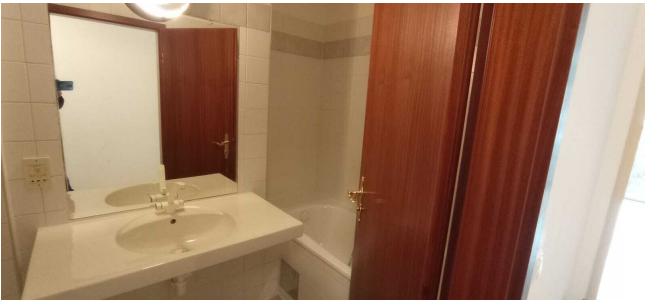
TRIMOND Immobilienmakler GesmbH

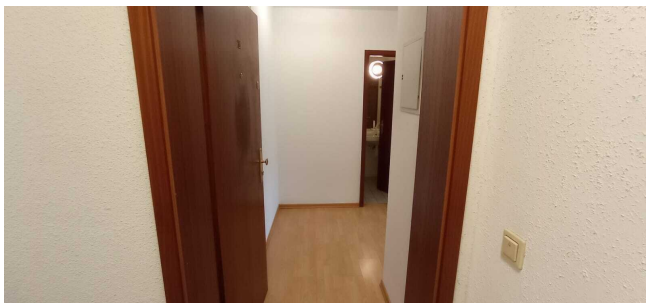
Trimond Immobilienmakler Ges. m. b. H.
Hintzerstraße 1 / 9
1030 Wien

T 01/713 58 22

Gerne stehe ich Ihnen für weitere Informationen oder einen Besichtigungstermin zur Verfügung.







Objektbeschreibung

Die **Wohnung liegt im 3 Liftstock** und besteht aus einem **Wohn-/Schlafzimmer** mit einer **engerichteten Kochnische**, Vorzimmer, Badezimmer mit **Wanne, Waschbecken und einer Toilette**. Beheizt wird mittels **Elektroheizung**.

Die **Wohnung ist in einem sehr guten Zustand** und kann daher **sofort übernommen und bezogen** werden.

Beste Verkehrsanbindung durch die U4 Station Ober St. Veit und durch die Buslinien **54A und 54B**

Energiekennziffern wurden beim Eigentümer angefragt (§ 9 Abs/ EAVG 2012)

Zur **Vereinbarung eines Besichtigungstermines** bitte ich um Zusendung einer **Anfrage per mail** direkt von der jeweiligen Website, auf welcher Sie sich gerade befinden.

Für allfällige Fehlinformationen bzw. Irrtümer in den Angaben übernehmen wir keine Haftung! Nähere Informationen über die Datenschutzverordnung finden sie unter www.trimond.at.

Wir weisen darauf hin, dass zwischen dem Vermittler und dem zu vermittelnden Dritten ein familiäres oder wirtschaftliches Naheverhältnis besteht.

Der Immobilienmakler erklärt, dass er – entgegen dem in der Immobilienwirtschaft üblichen Geschäftsgebrauch des Doppelmaklers – einseitig nur für den Vermieter tätig ist.

Infrastruktur / Entfernungen

Gesundheit

Arzt <500m

Apotheke <500m

Klinik <2.000m

Krankenhaus <1.000m

Kinder & Schulen

Schule <500m

Kindergarten <1.000m

Universität <1.000m

Höhere Schule <4.000m

Nahversorgung

Supermarkt <500m

Bäckerei <500m
Einkaufszentrum <4.000m

Sonstige

Geldautomat <500m
Bank <500m
Post <500m
Polizei <500m

Verkehr

Bus <500m
Straßenbahn <1.000m
U-Bahn <500m
Bahnhof <500m
Autobahnanschluss <4.500m

Angaben Entfernung Luftlinie / Quelle: OpenStreetMap